

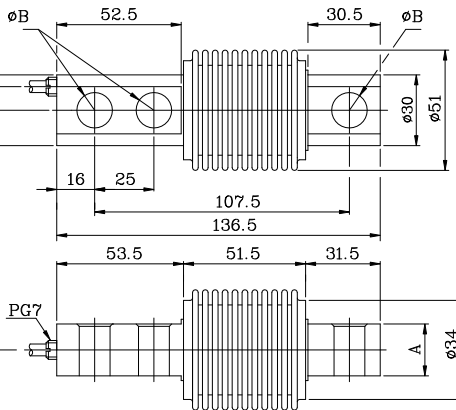
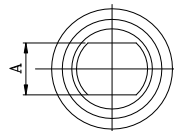


CÉLULA DE CARGA MODELO SC

REFERENCIAS GAMA CELULAS SC	
SC (3000 divisiones)	
Referencia	Capacidad
0000502103	750kg
0000502104	1000kg
0000502105	1500kg
0000502107	3000kg

SC
A 22
∅B 13

SC



GENERALIDADES

- Célula de carga con galgas extensiométricas encapsuladas. Trabaja a cizalladura, teniendo el modelo SC un sellado por soldadura al plasma, con fuelle inoxidable de cierre, que asegura un IP67.
- El cuerpo metálico sensible es de acero especial tratado térmicamente y con niquelado químico.

CARACTERÍSTICAS TÉCNICAS

g=9,80308 m/s²

Capacidad (E _{max})	(kg)	SC (750,1000,1500)
Sensibilidad	(mV/V)	2 ± 0.1%
Escalón mínimo (v _{min})	(F.E.)	1/10000
(F.E.) = Fondo escala		
Alimentación recomendada	(V)	10VDC(Máx.15V DC,AC)
Impedancia entrada	(OHM)	350 ± 1%
Impedancia salida	(OHM)	350 ± 1%
Aislamiento	(MOHM)	>5000 (a 50V)
Fluencia en 4h	(% F.E.)	< 0.03
Retorno de cero 1/2h	(% F.E.)	< 0.011
No linealidad	(% F.E.)	< 0.015
Histéresis	(% F.E.)	< 0.015
Error combinado	(% F.E.)	< 0.02
Repetibilidad	(% F.E.)	< 0.01
Salida sin carga	(% F.E.)	< 1
Sobrecarga nominal	(% F.E.)	150
Sobrecarga límite	(% F.E.)	300
Coefficiente temperatura		
- Sensibilidad	(% F.E./°C)	< 0.0013
- Sin carga	(% F.E./°C)	< 0.0014
Gama de temperaturas		
- Compensada	(°C)	- 10 ...+ 40
- Trabajo	(°C)	- 20 ...+ 60
- Almacenamiento	(°C)	- 25 ...+ 75
Clase OIML		C3↓

CABLE DE CONEXIÓN

- Longitud 3 m ∅ 4 mm hasta 1000 kg.
- Constituido por 4 cables de 0.24 mm² cubiertos de teflón, más malla de blindaje aislada del cuerpo metálico, y cubierta global de PVC negro.
- El código de colores de estos cables es:
Alimentación (+) rojo; Alimentación (-) negro.
Salida (+) verde; Salida (-) blanco.

PESO NETO

SC 650 g. Dim. Embalaje: 17x10,5x8cm. Peso Bruto: 720g.

NOTAS IMPORTANTES DE INSTALACIÓN

- En la transmisión de la carga sobre la célula debe existir un elemento amortiguador de impactos y unas bolas que aseguren verticalidad de la carga y eviten pares laterales.
- Los tornillos de fijación deben ser de M12 (SC) M14 (SC-3000) y calidad mínima 8.8 según DIN ISO 898/1 y par de apriete correspondiente a la calidad del tornillo.
- La zona de apoyo por donde sale el cable debe estar en la parte fija del equipo de pesaje.
- El tope de sobrecarga debe ajustarse a 0.6 mm y 1.2 mm en SC-3000

OPCIONES

- Longitud de cable especial.
- Acoplos metálicos para aplicar la carga.

CERTIFICADOS DE APROBACION INTERNACIONALES

USA - NTEP CERTIFICATE # 89-114 Clase III 3000d.

UE - Certificado TC2204

