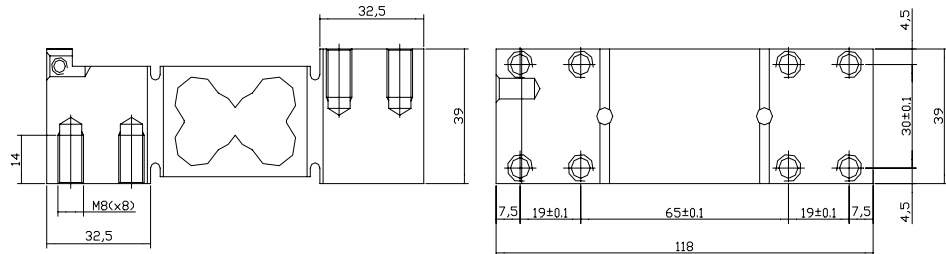




CÉLULA DE CARGA MODELO MV2P

REFERENCIAS GAMA CELULAS MV2P	
MV2P (3000 divisiones)	
Referencia	Capacidad
0000580516	300kg



GENERALIDADES

- Célula de carga, con galgas extensiométricas encapsuladas, apropiada para plataformas monocélula de hasta 600x600 mm .
- El cuerpo metálico sensible es de acero inoxidable tratado térmicamente y con pulido químico. Esta característica asegura una resistencia mayor al impacto, ó a pares laterales, que si fuera de aluminio.
- Protección a la humedad según IP67.

CABLE DE CONEXIÓN

- Longitud 3 m Ø 4 mm
- Constituído por 4 cables de 0.22 mm² cubiertos de teflón, más malla de blindaje y cubierta global de PVC negro.
- El código de colores de estos cables es:
Alimentación (+) rojo; Alimentación (-) negro.
Salida (+) verde; Salida (-) blanco.

CARACTERISTICAS TECNICAS

g=9,80308 m/s²

Capacidad (E _{max})	(kg)	300
Sensibilidad	(mV/V)	2 ± 10%
(F.E.) = Fondo escala		
Alimentación recomendada	(V)	10VDC(Máx.15V DC,AC)
Impedancia entrada	(OHM)	381 ± 5%
Impedancia salida	(OHM)	350 ± 1%
Aislamiento	(MOHM)	>5000 (a 50V)
Salida sin carga	(% F.E.)	< 1
Sobrecarga nominal	(% F.E.)	120
Sobrecarga límite	(% F.E.)	300
Gama de temperaturas		
- Compensada	(°C)	- 10 ...+ 40
- Trabajo	(°C)	- 20 ...+ 60
- Almacenamiento	(°C)	- 25 ...+ 60

PESO NETO

MV2P 1400 g

NOTAS IMPORTANTES DE INSTALACIÓN

- En la transmisión de la carga sobre la célula debe existir un elemento amortiguador de impactos como puede ser una pieza de goma ó similar.
- Los tornillos de fijación deben ser de M8 y clase 12-9 según DIN ISO 898/1 y par de apriete 40 Nm.
- La zona de apoyo por donde sale el cable debe estar en la parte fija del equipo de pesaje.
- El tope de sobrecarga debe ajustarse a 0.3 mm.

OPCIONES

- Ganancia apareada a 2mV/V ± 0.1%.
- Longitud de cable especial.
- Versión E protección del cuerpo con silicona.

-OPCIÓN: ATEX



CERTIFICADOS DE APROBACIÓN INTERNACIONALES

UE - Certificado TC5257 para hasta 3000 d
 OIML - Certificado R60/1991-NL-98.04 y 99.11 para hasta 3000 d
 Certificado ATEX nº LOM 04 ATEX 2152. Para clase:



II 1G EEx ia IIC T6 Pi:1.45W

Nº de divisiones

3000 d

Y=E_{máx} / V_{min}

10.000

Fluencia en 4 h (% F.E.)

< 0.03

Retorno de cero ½ h (% F.E.)

< 0.011

No linealidad (% F.E.)

< 0.02

Histéresis (% F.E.)

< 0.02

Error combinado (% F.E.)

< 0.025

Repetibilidad (% F.E.)

< 0.01

Coefficiente de temperatura

- Sensibilidad (% F.E./°C)

< 0.0013

- Sin carga (% F.E./°C)

< 0.0014

Clase OIML

C3↓

