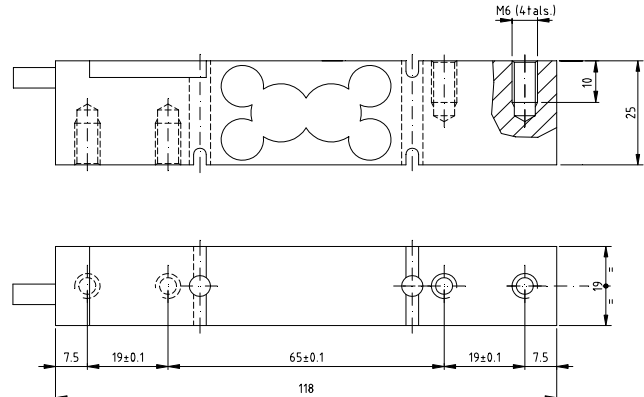


**CÉLULA DE CARGA MODELO MV**

REFERENCIAS GAMA CELULAS MV	
<b>MV (3000 div.)</b>	
Referencia	Capacidad
0000580100	6kg
<b>MV (5000 div.)</b>	
0000580080	6kg
<b>MV (6000 div.)</b>	
0000580181	10kg
0000580182	15kg
0000580183	20kg
0000580184	30kg
0000580185	50kg

**GENERALIDADES**

- Célula de carga, con galgas extensiométricas encapsuladas, apropiada para plataformas monocélula de hasta 350x350 mm y de 6 kg.
- El cuerpo metálico sensible es de acero especial tratado térmicamente y con niquelado químico. Esta característica asegura una resistencia mayor al impacto, ó a pares laterales, que si fuera de aluminio.
- Protección a la humedad según IP67.

**CARACTERÍSTICAS TÉCNICAS**  $g=9,80308 \text{ m/s}^2$ 

Capacidad ( $E_{\max}$ )	(kg)	6
Sensibilidad	(mV/V)	$2 \pm 10\%$
(F.E.) = Fondo escala		
Alimentación recomendada	(V)	10VDC(Máx.15V DC,AC)
Impedancia entrada	(OHM)	$381 \pm 5\%$
Impedancia salida	(OHM)	$350 \pm 1\%$
Aislamiento	(MOHM)	$>5000$ (a 50V)
Salida sin carga	(% F.E.)	$< 1$
Sobrecarga nominal	(% F.E.)	120
Sobrecarga límite	(% F.E.)	300
Gama de temperaturas		
- Compensada	(°C)	- 10 ...+ 40
- Trabajo	(°C)	- 20 ...+ 60
- Almacenamiento	(°C)	- 25 ...+ 60

	3000 d	5000 d	6000 d
Nº de divisiones	12.000	12.000	10.000
$Y=E_{\max} / V_{\min}$	8000	8000	13000
$Z=E_{\max}/2xDR$			
Fluencia en 4 h (% F.E.)	$< 0.03$	$< 0.02$	$< 0.016$
Retorno de cero $\frac{1}{2} h$ (% F.E.)	$< 0.011$	$< 0.007$	$< 0.006$
No linealidad (% F.E.)	$< 0.02$	$< 0.015$	$< 0.012$
Histéresis (% F.E.)	$< 0.02$	$< 0.015$	$< 0.012$
Error combinado (% F.E.)	$< 0.025$	$< 0.018$	$< 0.013$
Repetibilidad (% F.E.)	$< 0.01$	$< 0.007$	$< 0.06$
Coeficiente de temperatura			
- Sensibilidad (% F.E./°C)	$< 0.0013$	$< 0.00084$	$< 0.0007$
- Sin carga (% F.E./°C)	$< 0.0014$	$< 0.00116$	$< 0.0096$
Clase OIML	C3↓	C5↓	C6↓

**CABLE DE CONEXIÓN**

- Longitud 3 m  $\varnothing$  5 mm
- Constituido por 6 cables de 0.22 mm<sup>2</sup> cubiertos de teflón, más malla de blindaje y cubierta global de PVC negro.
- El código de colores de estos cables es:  
**Alimentación (+) rojo; Alimentación (-) negro.**  
**Salida (+) verde; Salida (-) blanco.**  
**Sense (+) violeta; sense (-) gris.**

**PESO NETO**

MV 360 g

**NOTAS IMPORTANTES DE INSTALACIÓN**

- En la transmisión de la carga sobre la célula debe existir un elemento amortiguador de impactos como puede ser una pieza de goma ó similar.
- Los tornillos de fijación deben ser de M6 y clase 8-8 según DIN ISO 898/1 y par de apriete 10 Nm.
- La zona de apoyo por donde sale el cable debe estar en la parte fija del equipo de pesaje.
- El tope de sobrecarga debe ajustarse a 0.3 mm.

**OPCIONES**

- Número de divisiones 3000, 5000 ó 6000
- Ganancia apareada a  $2\text{mV/V} \pm 0.1\%$ .
- Longitud de cable especial.
- Versión E protección del cuerpo con silicona.

-OPCIÓN: ATEX

**CERTIFICADOS DE APROBACIÓN INTERNACIONALES**

UE - Certificado TC5257 para hasta 6000 d  
OIML - Certificados R60/1991-NL-98.04 y 99.11 hasta 5000 d  
OIML - Certificado R60/2000-NL-01.16 hasta 6000 d  
Certificado ATEX nº LOM 04 ATEX 2152. Para clase:



II 1G EEx ia IIC T6 Pi:1.45W