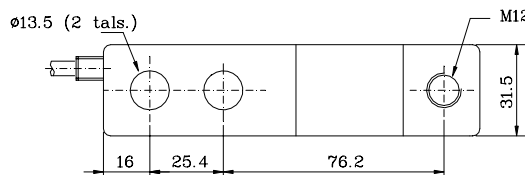
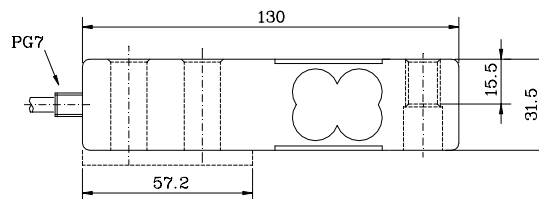


CELULA DE CARGA MODELO LC2I

REFERENCIAS GAMA CELULAS LC2I	
LC2I (3000 div)	
Referencia	Capacidad
0000555183	100kg
0000555184	150kg
0000555186	300kg
0000555187	500kg


GENERALIDADES

- Célula con 3000 divisiones.
- Célula de carga con galgas extensiométricas encapsuladas. Trabaja a flexión y se consigue su sellado con mezcla de siliconas especiales, soportando IP67.
- El cuerpo metálico sensible es de acero inoxidable tratado térmicamente. En el agujero de aplicación de carga existe una rosca para acoplar un pie pivotante, apropiado para realizar plataformas de 4 células.

CARACTERISTICAS TECNICAS
 $g=9,80308 \text{ m/s}^2$

Capacidades en kg	(E _{max})	100,150,300,500
Sensibilidad	(mV/V)	2 ± 10 %
(F.E.) = Fondo escala		
Alimentación recomendada	(V)	10VDC(Máx.15V DC,AC)
Impedancia entrada	(OHM)	350 ± 10%
Impedancia salida	(OHM)	350 ± 1%
Aislamiento	(MOHM)	>5000 (a 50V)
Salida sin carga	(% F.E.)	< 1
Sobrecarga nominal	(% F.E.)	120
Sobrecarga límite	(% F.E.)	300
Gama de temperaturas		
- Compensada	(°C)	- 10 ... 40
- Trabajo	(°C)	- 25 ... 65
- Almacenamiento	(°C)	- 30 ... 75

Nº de divisiones	3000 d
Y=E _{máx} / V _{min}	10.000
Z=E _{máx} / (2xDR)	4.100
Fluencia en 4 h	(% F.E.) < 0.03
Retorno de cero 1/2 h	(% F.E.) < 0.011
No linealidad	(% F.E.) < 0.02
Histéresis	(% F.E.) < 0.02
Error combinado	(% F.E.) < 0.025
Repetibilidad	(% F.E.) < 0.01
Coefficiente de temperatura	
- Sensibilidad	(% F.E./°C) < 0.0013
- Sin carga	(% F.E./°C) < 0.0014
Clase OIML	C3↓


CABLE DE CONEXIÓN

- Longitud 3 m Ø 4 mm.
- Constituido por 4 cables de 0.24 mm² cubiertos de teflón, más malla de blindaje aislada del cuerpo metálico, y cubierta global de PVC negro.
- El código de colores de estos cables es:

Alimentación (+) rojo; Alimentación (-) negro.

Salida (+) verde; Salida (-) blanco.

PESO NETO

LC2I 770 g Dim. Embalaje: 16x10x5,5 cm. Peso Bruto: 820 g.

NOTAS IMPORTANTES DE INSTALACIÓN

- En la transmisión de la carga sobre la célula debe existir un elemento amortiguador de impactos y un sistema de aplicación que asegure la verticalidad de la carga y evite pares laterales. Por ejemplo: bolas de acero.
- Los tornillos de fijación deben ser de M12 y clase 12-9 según DIN ISO 898/1 y par de apriete 150 Nm.
- La zona de apoyo por donde sale el cable debe estar en la parte fija del equipo de pesaje.
- El tope de sobrecarga debe ajustarse a 0.4 mm.

OPCIONES

- Tolerancia de sensibilidad 0,1%.
- Cable de 6 hilos.
- Longitud de cable especial.
- Acoplos mecánicos para aplicar la carga.

-OPCIÓN: ATEX


CERTIFICADOS DE APROBACIÓN INTERNACIONALES

Las capacidades de 100,150,300 y 500 kg tienen las siguientes certificaciones:

UE - Certificado TC5911 para 3000 d

OIML - Certificado R60/2000-NL-01.13 para 3000 d .

Certificado ATEX nº LOM 04 ATEX 2152. Para clase:
II 1G EEx ia IIC T6. P_i=1,45 W.

Para este tipo de células consultar tarifa de precios.