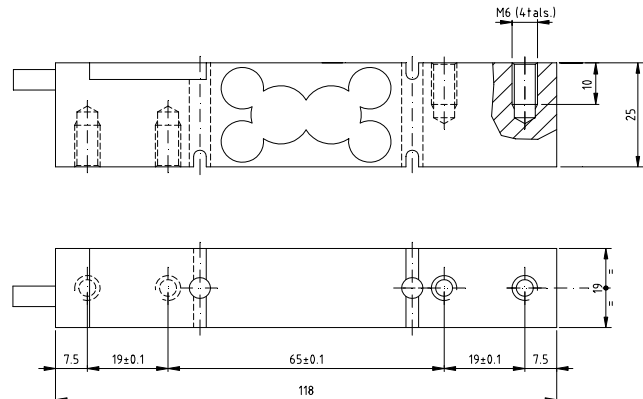


**CÉLULA DE CARGA MODELO IMV**

REFERENCIAS GAMA CELULAS IMV	
IMV (3000 div.)	
Referencia	Capacidad
0000580161	10kg
0000580162	15kg
0000580163	20kg
0000580164	30kg
0000580165	50kg

**GENERALIDADES**

- Célula de carga, con galgas extensiométricas encapsuladas, apropiada para plataformas monocélula de hasta 350x350 mm y de 10 a 50 kg.
- El cuerpo metálico sensible es de acero inoxidable tratado térmicamente y con pulido químico. Esta característica asegura una resistencia mayor al impacto, ó a pares laterales, que si fuera de aluminio.
- Protección a la humedad según IP67.

CARACTERISTICAS TECNICASg=9,80308 m/s²

Capacidad (E _{max})	(kg)	10,15,20,30,50
Sensibilidad	(mV/V)	2 ± 10%
(F.E.) = Fondo escala		
Alimentación recomendada	(V)	10VDC(Máx.15V DC,AC)
Impedancia entrada	(OHM)	381 ± 5%
Impedancia salida	(OHM)	350 ± 1%
Aislamiento	(MOHM)	>5000 (a 50V)
Salida sin carga	(% F.E.)	< 1
Sobrecarga nominal	(% F.E.)	120
Sobrecarga límite	(% F.E.)	300
Gama de temperaturas		
- Compensada	(°C)	- 10 ...+ 40
- Trabajo	(°C)	- 20 ...+ 60
- Almacenamiento	(°C)	- 25 ...+ 60

Nº de divisiones	3000 d
Y=E _{máx} / V _{min}	8.000
Z=E _{max} /2xDR	8000
Fluencia en 4 h (% F.E.)	< 0.03
Retorno de cero ½ h (% F.E.)	< 0.011
No linealidad (% F.E.)	< 0.02
Histéresis (% F.E.)	< 0.02
Error combinado (% F.E.)	< 0.025
Repetibilidad (% F.E.)	< 0.01
Coeficiente de temperatura	
- Sensibilidad (% F.E./°C)	< 0.0013
- Sin carga (% F.E./°C)	< 0.0014
Clase OIML	C3↓

**CABLE DE CONEXIÓN**

- Longitud 3 m Ø 5 mm
- Constituido por 6 cables de 0.22 mm² cubiertos de teflón, más malla de blindaje y cubierta global de PVC negro.
- El código de colores de estos cables es:
Alimentación (+) rojo; Alimentación (-) negro.
Salida (+) verde; Salida (-) blanco.
Sense (+) violeta; sense (-) gris.

PESO NETO

IMV 360 g

NOTAS IMPORTANTES DE INSTALACIÓN

- En la transmisión de la carga sobre la célula debe existir un elemento amortiguador de impactos como puede ser una pieza de goma ó similar.
- Los tornillos de fijación deben ser de M6 y clase 8-8 según DIN ISO 898/1 y par de apriete 10 Nm.
- La zona de apoyo por donde sale el cable debe estar en la parte fija del equipo de pesaje.
- El tope de sobrecarga debe ajustarse a 0.3 mm.

OPCIONES

- Número de divisiones 3000.
- Ganancia apareada a 2mV/V ± 0.1%.
- Longitud de cable especial.
- Versión E protección del cuerpo con silicona.
- OPCIÓN: ATEX

**CERTIFICADOS DE APROBACIÓN INTERNACIONALES**

UE - Certificados TC5668 para hasta 3000 d
OIML - Certificado R60/1991-NL-00.01 y R60/2000-NL-02.06 para hasta 3000 d
Certificado ATEX nº LOM 04ATEX2152. Para clase:



II 1G EEx ia IIC T6 Pt:1.45W