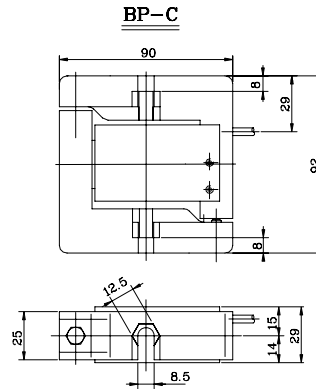
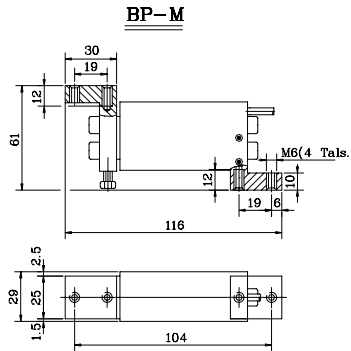




CELULA DE CARGA MODELO BP

REFERENCIAS GAMA CELULAS BP	
BP mostr. (3000div) c/sop.	
Referencia	Capacidad
0000513201	5kg
0000513200	15kg
0000513206	20kg
BP colg. (3000div) c/sop.	
0000513324	20kg



GENERALIDADES

- Célula de carga, con galgas extensiométricas encapsuladas, apropiada para plataformas monocélula de hasta 400x400 mm y de 3 a 50 kg.
- El cuerpo metálico sensible es de acero especial tratado térmicamente y con niquelado químico. Esta característica asegura una resistencia mayor al impacto, ó a pares laterales, que si fuera de aluminio.

CARACTERISTICAS TECNICAS g=9,80308 m/s²

Capacidad (E _{max})	(kg)	15,20
Sensibilidad	(mV/V)	2 ± 10%
Escalón mínimo (v _{min})	(F.E.)	1/10000
(F.E.) = Fondo escala		
Alimentación recomendada	(V)	10VDC(Máx.15V DC,AC)
Impedancia entrada	(OHM)	381 ± 5%
Impedancia salida	(OHM)	350 ± 1%
Aislamiento	(MOHM)	>5000 (a 50V)
Fluencia en 4h	(% F.E.)	< 0.03
Retorno de cero 1/2h	(% F.E.)	< 0.011
No linealidad	(% F.E.)	< 0.012
Histéresis	(% F.E.)	< 0.01
Error combinado	(% F.E.)	< 0.015
Repetibilidad	(% F.E.)	< 0.01
Salida sin carga	(% F.E.)	< 1
Sobrecarga nominal	(% F.E.)	150
Sobrecarga límite	(% F.E.)	300
Coeficiente temperatura		
- Sensibilidad	(% F.E./°C)	< 0.0013
- Sin carga	(% F.E./°C)	< 0.0014
Gama de temperaturas		
- Compensada	(°C)	- 10 ...+ 40
- Trabajo	(°C)	- 20 ...+ 60
- Almacenamiento	(°C)	- 25 ...+ 60
Clase OIML		C3,↓

CABLE DE CONEXIÓN

- Longitud 0.90 m Ø 4 mm, y 5 mm en opción con sense.
- Constituido por 4 cables de 0.24 mm² cubiertos de teflón, más malla de blindaje aislada del cuerpo metálico, y cubierta global de PVC negro.
- El código de colores de estos cables es:

Alimentación (+) rojo; Alimentación (-) negro.
Salida (+) verde; Salida (-) blanco.
Sense (+) violeta; Sense (-) gris (Modelo BP.S)

PESO NETO

BP-M 250 g BP-C 460 g

NOTAS IMPORTANTES DE INSTALACIÓN

- En la transmisión de la carga sobre la célula debe existir un elemento amortiguador de impactos como puede ser una pieza de goma ó similar.
- Los tornillos de fijación deben ser de M6 y clase 8-8 según DIN ISO 898/1 y par de apriete 10 Nm.
- La zona de apoyo por donde sale el cable debe estar en la parte fija del equipo de pesaje.
- El tope de sobrecarga debe ajustarse a 0.3 mm.

OPCIONES

- BPE Protección a la humedad según IP65.
- Ganancia apareada a 2mV/V ± 0.1%.
- Longitud de cable especial con 4 ó 6 conductores.
- Acoplos metálicos para compatibilizar con otras células.

CERTIFICADOS DE APROBACIÓN INTERNACIONALES

USA - NTEP CERTIFICATE # 89-163 Class III 3000d.
 UE - Certificado TC2799
 OIML - R60/1991-NL-96.04

