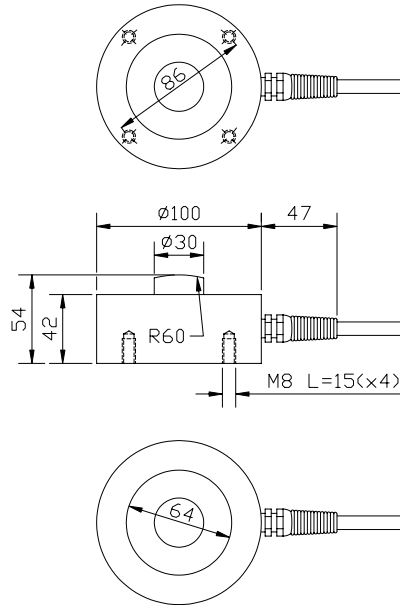


**CELULA DE CARGA MODELO CCL****GENERALIDADES**

- Célula de carga de compresión, con galgas extensiométricas encapsuladas. Cierre por soldadura láser asegurando un IP67.
- El cuerpo metálico de la célula es de acero especial acabado cincado

CABLE DE CONEXIÓN

- Longitud cable células 12 m \varnothing 6 mm.
- Constituido por 4 cables de 0.24mm² de sección ,cubiertos de teflón, más malla de blindaje aislada del cuerpo de célula y cubierta global de PVC negro.
- El código de colores de estos cables es:
Alimentación (+) rojo; Alimentación (-) negro.
Salida (+) verde; Salida (-) blanco.
Malla .

CARACTERISTICAS TECNICASg=9,80308 m/s²

Nº de divisiones	1000 d
Capacidades máximas (t)	1 ÷ 2 ÷ 5
Clase OIML	C1↓
Sensibilidad	2.0±0.002mv/v
Error combinado (% F.E.)	±0.05
Fluencia (Creep) (30 min)(% F.E.)	±0.05
Salida sin carga (% F.E.)	±1
Coefficiente de temperatura de la salida sin carga	±0.02F.E./10°C
Coefficiente de temperatura de la señal a F.E.	±0.02F.E./10°C
Impedancia de entrada	400±10Ω
Impedancia de salida	350±5Ω
Resistencia de aislamiento	≥5000MΩ
Margen de temperatura de trabajo	-40≈+80°C
Máxima sobrecarga sin perdida de características (% F.E.)	150
Máxima sobrecarga sin rotura (% F.E.)	300
Alimentación recomendada	10≈12V (DC)
Alimentación máxima	15V (DC)
Grado de protección	IP67

F.E.= Fondo de escala

REFERENCIAS

0000530600	CELULA CCL 1T
0000530610	CELULA CCL 2T
0000530620	CELULA CCL 5T

PESO NETO

CCL 1t / 2t/ 5t 2.100 kg

IMAGEN