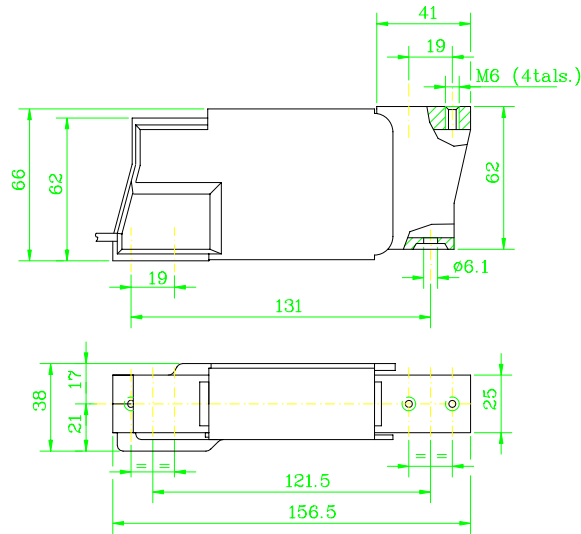




CÉLULA DE CARGA MODELO ATC

REFERENCIAS GAMA CELULAS ATC	
ATC (3000 div.) c/sop.	
Referencia	Capacidad
0000505111	17kg
0000505113	32kg



GENERALIDADES

- Célula de carga, con galgas extensiométricas encapsuladas, apropiada para plataformas monocélula de hasta 400x400 mm y de 32 kg.
- El cuerpo metálico sensible es de acero especial tratado térmicamente y con niquelado químico. Esta característica asegura una resistencia mayor al impacto, ó a pares laterales, que si fuera de aluminio.

CARACTERÍSTICAS TÉCNICAS		g=9,80308 m/s ²
Capacidad (E _{max})	(kg)	17, 32
Sensibilidad	(mV/V)	2 ±10%
Escalón mínimo (V _{min})	(F.E.)	1/10000
(F.E.) = Fondo escala		
Alimentación recomendada	(V)	10VDC(Máx.15V DC,AC)
Impedancia entrada	(OHM)	381 ± 5%
Impedancia salida	(OHM)	350 ± 1%
Aislamiento	(MOHM)	>5000 (a 50V)
Fluencia en 4h	(% F.E.)	< 0.03
Retorno de cero 1/2h	(% F.E.)	< 0.011
No linealidad	(% F.E.)	< 0.012
Histéresis	(% F.E.)	< 0.01
Error combinado	(% F.E.)	< 0.015
Repetibilidad	(% F.E.)	< 0.01
Salida sin carga	(% F.E.)	< 1
Sobrecarga nominal	(% F.E.)	150
Sobrecarga límite	(% F.E.)	300
Coeficiente temperatura		
- Sensibilidad	(% F.E./°C)	< 0.0013
- Sin carga	(% F.E./°C)	< 0.0014
Gama de temperaturas		
- Compensada	(°C)	- 10 ...+ 40
- Trabajo	(°C)	- 20 ...+ 60
- Almacenamiento	(°C)	- 25 ...+ 60
Clase OIML		C3↓

CABLE DE CONEXIÓN

- Longitud 0.90 m Ø 4 mm.
- Constituido por 4 cables de 0.24 mm² cubiertos de teflón, más malla de blindaje aislada del cuerpo metálico, y cubierta global de PVC negro.
- El código de colores de estos cables es:
Alimentación (+) rojo; Alimentación (-) negro.
Salida (+) verde; Salida (-) blanco.

PESO NETO
ATC 650 g

NOTAS IMPORTANTES DE INSTALACIÓN

- En la transmisión de la carga sobre la célula debe existir un elemento amortiguador de impactos como puede ser una pieza de goma ó similar.
- Los tornillos de fijación deben ser de M6 y clase 8-8 según DIN ISO 898/1 y par de apriete 10 Nm.
- La zona de apoyo por donde sale el cable debe estar en la parte fija del equipo de pesaje.
- El tope de sobrecarga debe ajustarse a 0.5 mm.

OPCIONES

- ATCE Protección a la humedad según IP65.
- Ganancia apareada a 2mV/V ± 0.1%.
- Longitud de cable especial.

CERTIFICADOS DE APROBACIÓN INTERNACIONALES
UE - Certificado TC2512 por encima de 8 kg
OIML - R60/1991-NL-94.03
**Célula sin aprobación "CE"

