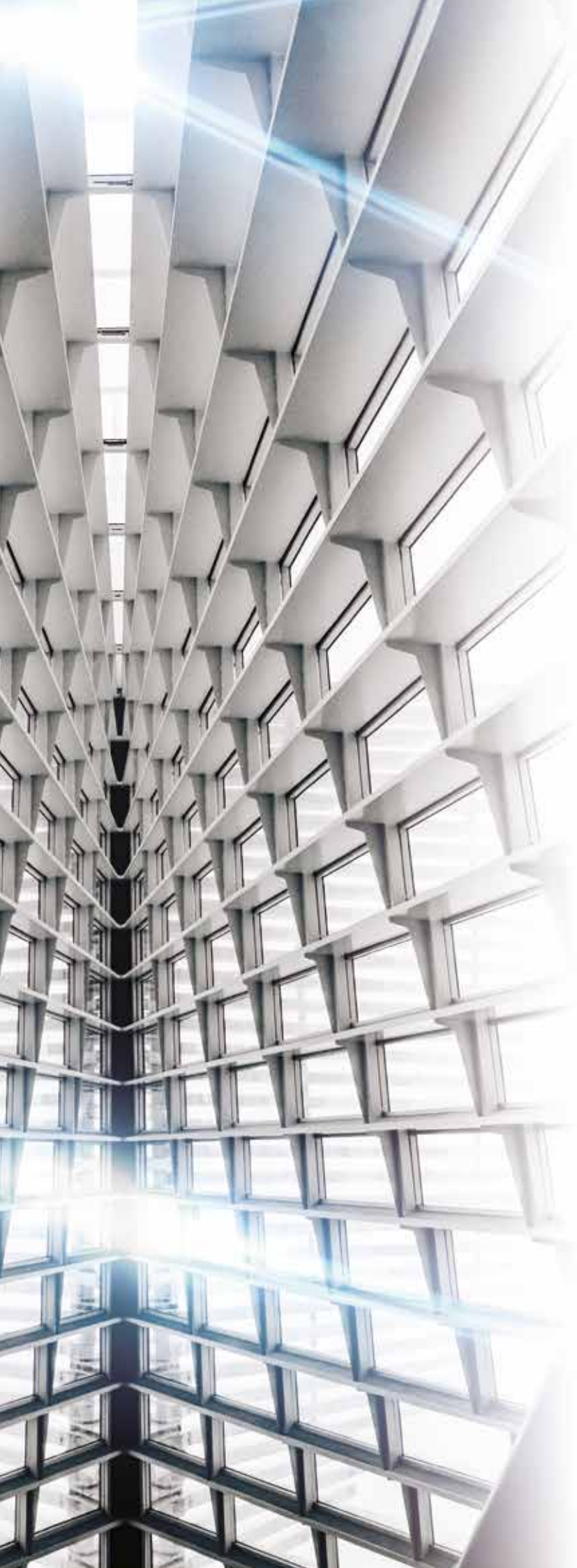


CATÁLOGO Industrial

Productos de pesaje Industrial
Aplicaciones
Servicios

Enero 2022
v. 1 . 0.

Tecnologías de pesaje
desde 1979



ÍNDICE

PRODUCTO INDUSTRIAL

Balanzas y Conjuntos Industriales

- 10 SMA-4030
- 11 MC-40 PLUS
- 12 PMA-40
- 12 46-C
- 13 CHALLENGER-V
- 14 PERFORMER-V
- 15 PM-DXN / PMI-DXN / PMIC-DXN
- 16 ORIONIS
- 17 ORIONIS 40I / 60I / RELÉS
- 18 MICRONIC
- 18 ALIZE
- 19 ATLANTIS
- 19 MARINE

Básculas Específicas

- 22 BAEM-MV
- 22 BAE-ST
- 23 GPE
- 23 BME-MV
- 23 TPY-2000P

Visores y Repetidores

- 26 DXN-060
- 27 DZN-66
- 28 ORION
- 29 ORION PLUS
- 30 CYBER PLUS
- 31 V-36
- 31 V-56
- 32 EP3010
- 34 EP3025
- 34 EP3035
- 35 ENI-71
- 36 ML-50
- 37 ML-200
- 37 ML-500
- 39 CT-12
- 40 Etiquetadora EZ-2250 plus
- 41 Etiquetadora RT700
- 42 Repetidores
- 43 Accesorios visores

Plataformas Monocélulas

- 46 M15-CA
- 47 M25I
- 47 M30I
- 48 M40I
- 49 M40 BLUE
- 50 M40 BLUE-F
- 51 M60I
- 52 PM / PMI
- 52 SM16I
- 53 SMZI

Plataformas 4 Células

- 54 PSG
- 55 PVS
- 56 PVS-N
- 57 PVS-B
- 58 PVSP-AC
- 59 PSI-AB
- 60 S
- 61 SN-B
- 62 PLP / PLPN
- 63 PLP-AB
- 64 TLC
- 65 PPDXN
- 65 SH-GR

Básculas Puente

- 68 BP-S
- 69 BP-CR360
- 70 BP-CR500
- 71 BP-CR OMNI
- 72 BP-HG
- 73 BP-H
- 74 BP-HE
- 75 PER
- 75 Básculas ferrocarril

Células de carga

- 78 BP
- 78 ATC
- 78 MV
- 79 IMV
- 79 MVB
- 79 MV1 / IMV1
- 80 MV2
- 80 IMV2
- 80 MV3
- 81 MV2-P
- 81 PPA
- 81 LB2I
- 82 SB2
- 82 LC2
- 82 LC2I
- 83 SC
- 83 LC
- 83 LCI
- 84 SQB / SQBI
- 84 STR
- 84 TSF
- 85 CPC
- 85 CCL
- 86 Sistemas de acoplamiento

90 Equipos especiales

92 Servicios y Complementos

GRUPO EPELSA Tecnologías de pesaje desde 1979



PRODUCTOS HOMOLOGADOS

Grupo Epelsa cumplen las normativas legales europeas manteniendo unos exhaustivos estándares de calidad avalados por los siguientes sellos de calidad y homologaciones:



NUESTRAS MARCAS

Grupo EPELSA dispone de distintas marcas para comercializar sus productos y facilitar la labor de sus más de 600 distribuidores.



SERVICIOS

Asimismo disponemos de diversos servicios en todo el territorio nacional para dar una atención excelente y de alta calidad:

- ✓ SERVICIO TÉCNICO
- ✓ ASESORAMIENTO
- ✓ MONTAJE / INSTALACIÓN
- ✓ CALIBRACIÓN
- ✓ VERIFICACIÓN
- ✓ SERVICIO POST-VENTA

Desde 1979 Producto Retail e Industrial

Desde hace décadas Grupo EPELSA S.L. ha desarrollado tecnologías que han revolucionado el pesaje, sus aplicaciones y posibilidades en infinidad de industrias.

Desde la fundación de la primera empresa del Grupo en 1979, Grupo EPELSA es una compañía dedicada al desarrollo, fabricación y distribución de equipos de pesaje electrónicos, caracterizada desde sus orígenes por un crecimiento sostenido basado en la investigación aplicada.

Nuestro objetivo primordial es el servicio y la atención personalizada a nuestros clientes. Con un equipo cualificado de Ingenieros y Técnicos aseguramos la integración de nuestros equipos en el entorno tecnológico del cliente, proveyendo una solución integral más que un simple instrumento de pesaje.

Una atención especializada nos ha permitido posicionarnos sólidamente en el sector de las grandes cadenas de distribución, donde es más patente la ventaja tecnológica y la calidad del servicio, así como mantener y potenciar soluciones a medida orientadas al pequeño y mediano comercio, cada vez más exigentes en calidad de producto y atenciones técnicas.

SERVICIO TÉCNICO AMPLIA COBERTURA EN TODO EL TERRITORIO NACIONAL

INDUSTRIA ALIMENTARIA

Plataformas, indicadores, soluciones etiquetado, módulos de pesaje, células de carga, básculas murales, aéreas, etc.

TRANSPORTE Y LOGÍSTICA

Básculas puente (pesa camiones), pesaje de automóviles, pesa-ejes, pesaje de trenes, plataformas inventario, indicadores, transpalets.

INDUSTRIA MINERA

Básculas puente (pesa camiones).

VENTA MINORISTA

Balanzas comerciales, etiquetadoras manuales, automáticas, plataformas industriales.

AGRÍCOLA Y GANADERA

Básculas puente (pesa camiones), clasificadoras de producto, plataformas especiales, pesaje tolvas y silos, sistemas de dosificación.

CONSTRUCCIÓN

Básculas puente, dosificaciones, pesaje de silos.

POSTAL Y AEROPORTUARIA

Equipos franqueadores, balanzas postales, pesaje en cintas transportadoras, indicadores especiales.

QUÍMICA Y PETROLERA

Plataformas, controladoras de peso, sistemas de dosificación, equipos especiales para atmósferas explosivas, básculas puente (pesa camiones).

AUTOMOVILÍSTICA

Cuenta piezas, plataformas, células de carga.



LEGAL

Condiciones de venta

1- DISPOSICIONES GENERALES

Toda entrega de pedido, con independencia de la forma en que se realice, implica la aceptación por parte del comprador de las presentes "condiciones generales de venta". Estas condiciones, no podrán ser modificadas sin nuestro consentimiento, por estipulaciones contrarias incluidas en los pedidos o en las condiciones generales de compra del cliente.

2- PEDIDOS

Todos los pedidos se realizarán por escrito.

Es imprescindible indicar en el pedido, además de la cantidad, la referencia y la descripción del producto así como las demás especificaciones, de manera clara. En caso de que estos datos sean incorrectos, GRUPO EPELSA, S.L.U. no se hará responsable de los posibles errores de envío. Los pedidos especiales no podrán anularse una vez iniciada su fabricación o acopio de materiales específicos.

3- PRECIOS

Los precios indicados en la tarifa, o los presupuestados en su caso, son para equipos sin embalar, situados en nuestra fábrica. Los impuestos y tasas no están incluidos en los citados precios.

4- PUBLICACIÓN EN MEDIOS

Para la utilización de cualquier material gráfico así como la edición de precios de cualquier producto de GRUPO EPELSA en cualquier medio (WEB, catálogos, folletos comerciales, news, etc..) es necesaria la autorización expresa de GRUPO EPELSA. En caso contrario, GRUPO EPELSA se reserva el derecho de rescindir la relación comercial con la empresa distribuidora.

5- EMBALAJE Y ENVÍO DE MERCANCÍAS

Los embalajes y portes correrán por cuenta del comprador. Se debe utilizar transportes que incluyan un seguro que cubra los posibles extravíos o desperfectos que se puedan producir durante el envío.

Es obligación del cliente verificar a la recepción, el contenido de los bultos, y en caso de no ser el correcto, formular la correspondiente reclamación en un plazo máximo de tres días. Pasado dicho plazo, GRUPO EPELSA, S.L.U. no se hará responsable de los errores manifestados.

Se podrán realizar envíos parciales, si así se requiere debido al volumen o plazo de fabricación del pedido.

6- DEVOLUCIONES

No se admitirán devoluciones de materiales y equipos, salvo las expresamente autorizadas por escrito por GRUPO EPELSA, S.L.U. Las devoluciones autorizadas se remitirán a nuestra fábrica con las mercancías debidamente embaladas y a portes pagados.

En caso de que los materiales devueltos presenten algún tipo de anomalía que precisen revisión y/o reparación de los mismos, GRUPO EPELSA S.L.U. podrá descontar del importe de la devolución, el cargo correspondiente a la puesta a punto de esos materiales o equipos.

7- FACTURACIÓN

La facturación de las mercancías se realizará en el momento del envío, o de la puesta en servicio si así expresamente se hubiera pactado. Si el cliente reclama a la vez, una deuda pendiente no relacionada con este envío, no podrá en ningún caso de forma unilateral deducirse esa deuda de la nueva factura presentada.

8- GARANTÍA

Todos los equipos suministrados por GRUPO EPELSA, S.L.U., disponen de **garantía de 1 año** contra todo defecto de fabricación, que se entrega con cada uno de ellos.

9- RESERVA DE DOMINIO

GRUPO EPELSA, S.L.U. se reserva el pleno dominio sobre todos y cada uno de los equipos o materiales entregados, hasta que no hayan sido totalmente pagados por el comprador.

10- COMPETENCIA JURÍDICA

Para cualquier duda o divergencia que pudiera suscitarse con respecto a la interpretación de este documento, ambas partes se someten a la jurisdicción y competencia de los juzgados y tribunales de Madrid, con renuncia expresa a cualquier otro fuero que pudiera corresponderles.

11- CONFIDENCIALIDAD E IMPARCIALIDAD

Grupo Epelsa cumple con la normativa legal en cuanto a imparcialidad y confidencialidad, textos que pueden encontrar en: gruopelpsa.com/politica-imparcialidad-confidencialidad.php

ESPECIFICACIONES TÉCNICAS

GRUPO EPELSA, S.L.U. se reserva el derecho de modificar las características de los equipos sin previo aviso.



Conjuntos y Balanzas Industriales

Equipos compactos y robustos que incorporan visor y plataforma. Equipos preparados para trabajar y usar inmediatamente con distintas funcionalidades (Peso-Tara, Cuenta piezas y/o Control.+/-).

Selección de productos industriales con diversas medidas de plataformas adecuadas para todos los espacios y un número amplio de visores con los que complementar dichas plataformas.



SMA-4030



MC-40 PLUS



PMA-40



46-C



Challenger V



Performer V



PM DXN



Orionis



Micronic



Atlantis



Alize



Marine

Modelos

Balanzas y Conjuntos Industriales

SMA-4030

M

Balanza compacta



Características

- ✓ Plataforma de pesaje: acero inoxidable AISI-304.
- ✓ Carcasa del indicador: plástico.
- ✓ Clase de protección IP 42.
- ✓ Control mediante 5 teclas de control
- ✓ El terminal se puede extraer hasta 30 mm de fácil acceso
- ✓ Pantalla LC retroiluminada (regulable), altura de los caracteres: 16 mm.
- ✓ Interfaz RS 232 opcional.
- ✓ Gestión de PLU (pesos unitarios y tara)
- ✓ Acceso directo personalizable mediante una tecla de función programable por el usuario
- ✓ Funciones: Pesaje, tara, recuento, verificación, verificación de recuento, medición neutra, pesaje porcentual, pesaje más / menos, suma, protocolo GLP
- ✓ Memoria PLU.
- ✓ Alimentación: 100 - 240 V / 50 - 60 Hz.
- ✓ Nivelación de hasta 10 mm con 4 pies ajustables y nivel de burbuja.
- ✓ Batería interna recargable.



Dimensiones / Pesos:

- ✓ 400 x 380 x 75 mm, 10 kg

Capacidades:

- ✓ 30 kg / 60 kg - 10 g / 20 g.

Balanzas y Conjuntos Industriales

MC-40 Plus

M

Balanza industrial bi-báscula con pantalla gráfica y teclado alfanumérico



Características

- ✓ Carcasa en acero pintado y plato inoxidable.
- ✓ 6 teclas de función, 15 teclas de función directa y 10 teclas de edición numérica.
- ✓ Indicador gráfico LCD de 240x64 puntos.
- ✓ Incorpora conexión a plataforma exterior, 2 canales serie, 1 canal Ethernet y 1 USB.
- ✓ Conforme a normas metrológicas OIML y H44.
- ✓ Protegido contra perturbaciones de red, descargas electrostáticas y radiofrecuencia.
- ✓ Hasta 100.000 divisiones de display (uso interno).
- ✓ Total calibración y ajuste de parámetros.
- ✓ Incorpora programa para autoverificación y autocorrección.
- ✓ Modos de trabajo: Cuentapiezas, Over-under, Control de contenido efectivo, etc.
- ✓ Funciones directas: Cambio de plataforma, Diversas formas de tara, Peso unitario piezas, Muestreo de piezas, etc.
- ✓ Unidades: kg, g, lb, piezas.
- ✓ Capacidades: 3 kg, 6 kg, 15 kg, y 30 kg.
- ✓ Dimensiones equipo: 500 x 300 x 110 mm.
- ✓ Peso bruto equipo: 13 kg.



Balanzas y Conjuntos Industriales

PMA-40



Conjunto de pesaje compuesto por un Visor Orion y una Plataforma PM-40



Características Visor Orion

- ✓ Acabado en acero inoxidable (pulido mate) con protección IP-65.
- ✓ Conexión de pesaje y canales serie a través de conectores SUB-D 15 vías estancos.
- ✓ Pantalla LED: 7 dígitos de 25,4 mm de altura, retroiluminado.
- ✓ Visor de bajo consumo (máximo: 8W).
- ✓ Batería interna de larga autonomía (hasta 250 horas), 3,7 V, 2.300 mAh (litio-polímero). Tiempo de carga: < 6 horas.
- ✓ Alimentación alterna: 100 a 240V (+10%, -15%) monofásica con toma de tierra.

Características Plataforma PM

- ✓ Plataforma monocélula pintada con funda inoxidable.
- ✓ Dimensiones: 400 x 400 x 90mm (sin pies)
- ✓ Tapa inoxidable
- ✓ Plataformas con estructura de acero pintado en negro.
- ✓ Protección IP65.
- ✓ Pies regulables en altura con apoyo de goma
- ✓ Tornillería, funda y soporte de nivel en acero inoxidable.
- ✓ Células de carga homologadas a 3000 divisiones.
- ✓ Protección ante sobrecarga estática.
- ✓ Capacidades: 15 kg, 30 kg, 50 kg y 150 kg.

46-C



Balanza cuenta piezas de fácil manejo



Características

- ✓ Display LCD con dígitos de 16,5mm.
- ✓ RS-232 para conexión a PC o TPV.
- ✓ Cable de comunicaciones incluido.
- ✓ Auto cero y seguimiento de cero. Función Tara.
- ✓ Trabajo en kg ó 100 g.
- ✓ Teclado 20 teclas. 3 teclas de memoria de peso unitario.
- ✓ Alarmas de cantidad, límite (alto/bajo) y sobrecarga.
- ✓ Pies de goma ajustables antideslizantes.
- ✓ Cubierta protectora contra salpicaduras.
- ✓ Compartimento de batería de fácil acceso.
- ✓ Alimentación: 110 V o 220 V ± 10%.
- ✓ Batería interna: 6 V / 4 Ah. Indicador de carga y batería baja. Autonomía: 120h. sin backlight.
- ✓ Consumo de corriente: Entre 0,3 y 1 W.
- ✓ Frecuencia de red: 50/60 Hz.
- ✓ Dimensiones del equipo: 280 mm x 320 mm x 120 mm.
- ✓ Peso Neto: 3,65 kg. / Embalado: 4,73 kg.
- ✓ Dimensiones embalaje: 36 x 32 x 19 cm.

CAPACIDADES

6 kg / 2 gr

15 kg / 5 gr

30 kg / 10 gr

Balanzas y Conjuntos Industriales

Challenger V

M

Conjunto compuesto por un Visor V-36 y una Plataforma PM de 40x40cm



Columna soporte inoxidable

Características Visor V-36

- ✓ Indicador solo peso y cuentapiezas.
- ✓ Display LCD de 6 dígitos 46mm con backlight.
- ✓ Función tara y autocero.
- ✓ Resolución seleccionable: 3000 divisiones homologado (hasta 15.000 divisiones en uso interno).
- ✓ Ajuste de peso y corrección del mismo por gravedad.
- ✓ Dígitos gran tamaño 46mm LCD.
- ✓ Tecla de activación/desactivación de backlight.
- ✓ Tecla para envío de datos por canal serie.
- ✓ Alimentación a 220 V 50-60 Hz y batería recargable incorporada.
- ✓ Posibilidad de ajuste del ángulo del display
- ✓ Visualización estado de batería.
- ✓ Función básica cuenta piezas.
- ✓ Protocolo \$ de comunicaciones.
- ✓ Autonomía 160h. sin backlight, 50h. con backlight.
- ✓ Dimensiones: 300mm x 140mm x 143mm (largo x ancho x alto).



Características Plataforma PM-40

- ✓ Plataforma monocélula pintada con funda inoxidable.
- ✓ Dimensiones: 400 x 400 x 90mm (sin pies)
- ✓ Tapa inoxidable
- ✓ Plataformas con estructura de acero pintado en negro.
- ✓ Protección IP65.
- ✓ Pies regulables en altura con apoyo de goma
- ✓ Tornillería, funda y soporte de nivel en acero inoxidable.
- ✓ Células de carga homologadas a 3000 divisiones.
- ✓ Protección ante sobrecarga estática.
- ✓ Capacidades: 15 kg, 30 kg, 50 kg y 150 kg.



Performer V



Conjunto compuesto por un Visor V-36 y una Plataforma PM de 60x60cm



Columna soporte inoxidable



Características Visor V-36

- ✓ Indicador solo peso y cuentapiezas.
- ✓ Display LCD de 6 dígitos 46mm con backlight.
- ✓ Función tara y autocero.
- ✓ Resolución seleccionable: 3000 divisiones homologado (hasta 15.000 divisiones en uso interno).
- ✓ Ajuste de peso y corrección del mismo por gravedad.
- ✓ Dígitos gran tamaño 46mm LCD.
- ✓ Tecla de activación/desactivación de backlight.
- ✓ Tecla para envío de datos por canal serie.
- ✓ Alimentación a 220 V 50-60 Hz y batería recargable incorporada.
- ✓ Posibilidad de ajuste del ángulo del display
- ✓ Visualización estado de batería.
- ✓ Función básica cuenta piezas.
- ✓ Protocolo \$ de comunicaciones.
- ✓ Autonomía 160h. sin backlight, 50h. con backlight.
- ✓ Dimensiones: 300mm x 140mm x 143mm (largo x ancho x alto)



Características Plataforma PM

- ✓ Plataforma monocélula pintada con funda inoxidable.
- ✓ Dimensiones: 600 x 600 x 90mm (sin pies)
- ✓ Tapa inoxidable
- ✓ Plataformas con estructura de acero pintado en negro.
- ✓ Protección IP65.
- ✓ Pies regulables en altura con apoyo de goma
- ✓ Tornillería, funda y soporte de nivel en acero inoxidable.
- ✓ Células de carga homologadas a 3000 divisiones.
- ✓ Protección ante sobrecarga estática.
- ✓ Capacidades: 60 kg, 150 kg, y 300 kg.

Balanzas y Conjuntos Industriales

PM-DXN / PMI-DXN

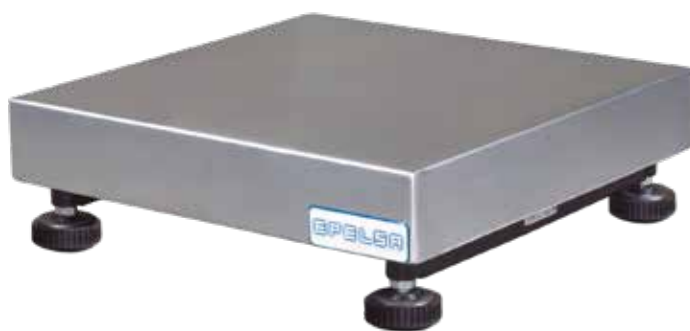
M

Conjunto compuesto por un Visor DXN y una Plataforma PM-40 o PMI-40



Características Visor DXN

- ✓ Carcasa en estanca en acero Inox IP65.
- ✓ Fijación mural para colocación en pared o columna.
- ✓ Teclado de 6 botones con visualizador numérico de 6 dígitos tipo LED de 14mm de altura.
- ✓ Calibración por teclado.
- ✓ Indicador programable de 1kg hasta 150t.
- ✓ N° de divisiones: de 100 a 10000 con pasos de 100.
- ✓ Salida RS-232 para impresora u ordenador.
- ✓ Alimentación alterna: 220V +10% -15% y 50/60 Hz con TT.
- ✓ Consumo: Red 7 VA máx.
- ✓ Protección contra radiaciones HF y a cortes de red.



Características Plataforma PM-40

- ✓ Plataforma monocélula pintada con funda inoxidable.
- ✓ Dimensiones: 400 x 400 x 90mm (sin pies)
- ✓ Tapa inoxidable y protección IP65.
- ✓ Plataformas con estructura de acero pintado en negro.
- ✓ Pies regulables en altura con apoyo de goma.
- ✓ Tornillería, funda y soporte de nivel en acero inoxidable.
- ✓ Células de carga homologadas a 3000 divisiones.
- ✓ Protección ante sobrecarga estática.
- ✓ Capacidades: 15 kg, 30 kg, 60 kg y 150 kg.

Otras dimensiones

- ✓ PM-DXN 60x60
- ✓ PM-DXN 80x80
- ✓ PMI-DXN 30x30
- ✓ PMI-DXN 60x60
- ✓ PMI-DXN 80x80
- ✓ PMIC-DXN 30x30
(con columna)

Características Plataforma PMI-40

- ✓ Plataforma de acero inoxidable AISI 304.
- ✓ Dimensiones (sin pies mm):
400 x 400 x 90 / 600 x 600 x 115 / 800 x 800 x 130.
- ✓ Protección IP-65.
- ✓ Pies regulables en altura con apoyo de goma
- ✓ Tornillería, funda y soporte de nivel en acero inoxidable.
- ✓ Células de carga homologadas a 3000 divisiones.
- ✓ Protección ante sobrecarga estática.
- ✓ Capacidades: 15 kg, 30 kg, 60 kg y 150 kg.

Balanzas y Conjuntos Industriales

Orionis 4/6/8 PMI - Orion 4/6/8 PMI Relés

M

Conjuntos compuestos por un Visor Orion sin relés o con relés y Plataforma PMI (40, 60 u 80)

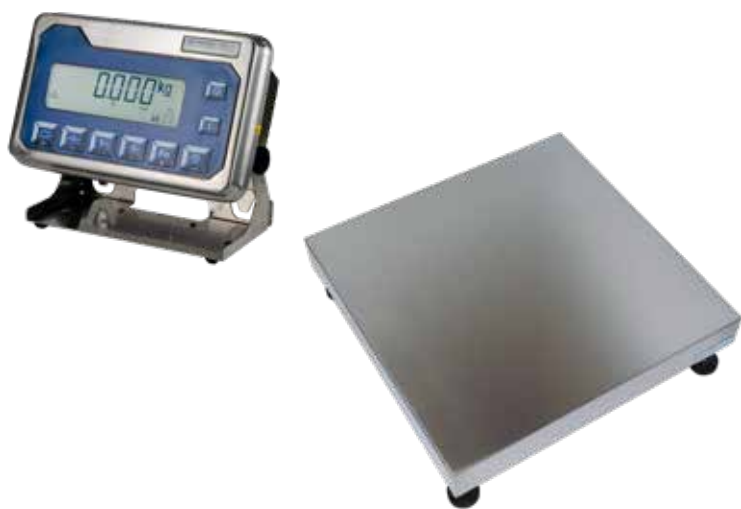


Características Visor Orion

- ✓ Acabado en acero inoxidable (pulido mate) con protección IP-65.
- ✓ Conexión de pesaje y canales serie a través de conectores SUB-D 15 vías estancos.
- ✓ Montaje sobremesa ó mural
- ✓ Pantalla: 7 dígitos de 25,4 mm de altura, retroiluminado mediante leds.
- ✓ Visor de bajo consumo (máximo: 8W).
- ✓ Batería interna de larga autonomía (hasta 250 horas), 3,7 V, 2.300 mAh (litio-polímero).
Tiempo de carga: < 6 horas.
- ✓ Alimentación alterna: 100 a 240V (+10%, -15%) monofásica con toma de tierra.
- ✓ Incorpora canales serie para conexión de ordenador, impresora, etiquetadora o repetidor. (2 x RS-232/C y 1 x RS-422).
- ✓ Admite hasta 100.000 divisiones de display (uso interno) en cada una de las 2 básculas.
- ✓ Total calibración y ajuste de parámetros, tanto internos como operativos, por teclado.
- ✓ Incorpora programa de autoverificación y autocorrección, visualizando el tipo de error o anomalía cuando, eventualmente, se produzca.
- ✓ Indicadores de BRUTO, NETO, TARA, TARA PREFIJADA, CERO, TOTAL, ESTABILIDAD, PESO UNITARIO PIEZA, ESTADO DE LA BATERÍA, NÚMERO DE BÁSCULA, PIEZAS, RANGO 1, RANGO 2 y UNIDADES DE PESO: kg, g, lb y t.
- ✓ Opción Relés.
- ✓ Peso neto: 2,7 kg.

Características Plataforma PMI

- ✓ Plataforma de acero inoxidable AISI 304.
- ✓ Dimensiones (sin pies mm):
-400 x 400 x 90 (Orionis 4)
-600 x 600 x 115 (Orionis 6)
-800 x 800 x 130 (Orionis 8)
- ✓ Protección IP-65.
- ✓ Pies regulables en altura con apoyo de goma
- ✓ Tornillería, funda y soporte de nivel en acero inoxidable.
- ✓ Células de carga homologadas a 3000 divisiones.
- ✓ Protección ante sobrecarga estática.
- ✓ Capacidades: desde 15 kg hasta 300 kg.



Balanzas y Conjuntos Industriales

Orionis 40I / Orionis 40I Relés

M

Conjuntos compuestos por un Visor Orion (sin relés o con relés) y Plataforma M40I

Orionis 60I / Orionis 60I Relés

M

Conjuntos compuestos por un Visor Orion (sin relés o con relés) y Plataforma M60I



Características Visor Orion

- ✓ Acabado en acero inoxidable (pulido mate) con protección IP-65.
- ✓ Conexión de pesaje y canales serie a través de conectores SUB-D 15 vías estancos.
- ✓ Montaje sobremesa ó mural
- ✓ Pantalla: 7 dígitos de 25,4 mm de altura, retroiluminado mediante leds.
- ✓ Visor de bajo consumo (máximo: 8W).
- ✓ Batería interna de larga autonomía (hasta 250 horas), 3,7 V, 2.300 mAh (litio-polímero).
Tiempo de carga: < 6 horas.
- ✓ Alimentación alterna: 100 a 240V (+10%, -15%) monofásica con toma de tierra.
- ✓ Incorpora canales serie para conexión de ordenador, impresora, etiquetadora o repetidor. (2 x RS-232/C y 1 x RS-422).
- ✓ Admite hasta 100.000 divisiones de display (uso interno) en cada una de las 2 básculas.
- ✓ Total calibración y ajuste de parámetros, tanto internos como operativos, por teclado.
- ✓ Incorpora programa de autoverificación y autocorrección, visualizando el tipo de error o anomalía cuando, eventualmente, se produzca.
- ✓ Indicadores de BRUTO, NETO, TARA, TARA PREFIJADA, CERO, TOTAL, ESTABILIDAD, PESO UNITARIO PIEZA, ESTADO DE LA BATERÍA, NÚMERO DE BÁSCULA, PIEZAS, RANGO 1, RANGO 2 y UNIDADES DE PESO: kg, g, lb y t.
- ✓ Opción Relés.
- ✓ Peso neto: 2,7 kg.

Características Plataforma M40I/M60I

- ✓ Plataforma de acero inoxidable AISI 316.
- ✓ Dimensiones (sin pies mm):
-403 x 403 x 95 mm (Orionis 40I)
-600 x 600 x 110 mm (Orionis 60I)
- ✓ Protección IP-67.
- ✓ Pies regulables en altura con apoyo de goma
- ✓ Tornillería, funda y soporte de nivel en acero inoxidable.
- ✓ Células de carga homologadas a 3000 divisiones.
- ✓ Protección ante sobrecarga estática.
- ✓ Capacidades: desde 15 kg hasta 300 kg.

Balanzas y Conjuntos Industriales

Micronic



Conjunto compuesto por un Visor DXN y Plataforma M30I de 30x30cm



Características Visor DXN

- ✓ Carcasa en estanca en acero Inox IP65.
- ✓ Fijación mural para colocación en pared o columna.
- ✓ Teclado de 6 botones con visualizador numérico de 6 dígitos tipo LED de 14mm de altura.
- ✓ Calibración por teclado.
- ✓ Indicador programable de 1kg hasta 150t.
- ✓ Nº de divisiones: de 100 a 10000 con pasos de 100.
- ✓ Salida RS-232 para impresora u ordenador.
- ✓ Protección contra radiaciones HF y a cortes de red.

Características Plataforma M30I

- ✓ Plataforma monocélula sobremesa (300 x 300mm x 46mm).
- ✓ Esta plataforma es ideal para trabajar sobremesa como peso-tara, cuentapiezas, control +/-, etiquetaje manual, paquetería etc.
- ✓ Estructura Inox compuesta de cruz inferior y superior (AISI-304).
- ✓ 4 pies regulables que permiten nivelado e instalación sobre suelo o mostrador.
- ✓ Estructura cubierta con una funda superior de Inox AISI-304 en acabado pulido mate.
- ✓ Protección IP67.
- ✓ Protección ante sobrecarga estática.
- ✓ Capacidades: 3 kg, 6 kg, 15 kg y 30 kg.
- ✓ Peso neto: 4,8 kg

Micronic 2 40 / 60

Conjunto compuesto por un Visor DXN y una Plataforma M40I o M60I

- ✓ El conjunto Micronic 2 40x40 o 60x60, consiste en un visor DXN-60 con carcasa de acero inoxidable y en una plataforma INOX 316 L IP-67 con medidas 40x40 ó 60x60.

Alize



Conjunto compuesto por un Visor DXN-60 y una plataforma M40 BLUE



Visor DXN-60

- ✓ Carcasa en estanca en acero Inox IP65.
- ✓ Fijación mural para colocación en pared o columna.
- ✓ Teclado de 6 botones con visualizador numérico de 6 dígitos tipo LED de 14mm de altura. Calibración por teclado.
- ✓ Indicador programable de 1kg hasta 150t.
- ✓ Nº de divisiones: de 100 a 10000 con pasos de 100.
- ✓ Protección contra radiaciones HF y a cortes de red.

Plataforma M40 BLUE

- ✓ Plataforma ligera diseñada en resina reforzada de PBT
- ✓ Incorpora una superficie de pesaje superior en Inox 316/L.
- ✓ Incorpora célula inoxidable del tipo IMV1 con protección y pulido específico resistente a la corrosión.
- ✓ 1 tope central de célula y 4 en esquinas (protección sobrecargas).
- ✓ Dimensiones: 400 x 400 x 90mm.
- ✓ Capacidades: 15 kg, 30 kg, 60 kg y 150 kg.

Balanzas y Conjuntos Industriales

Marine

M

Conjunto compuesto por un Visor DXN-60 y una plataforma M40 BLUE F (con funda inox)



Visor DXN-60

- ✓ Carcasa en estanca en acero Inox IP65.
- ✓ Fijación mural para colocación en pared o columna.
- ✓ Teclado de 6 botones con visualizador numérico de 6 dígitos tipo LED de 14mm de altura.
- ✓ Calibración por teclado.
- ✓ Indicador programable de 1kg hasta 150t.
- ✓ N° de divisiones: de 100 a 10000 con pasos de 100.
- ✓ Salida RS-232 para impresora u ordenador.
- ✓ Alimentación alterna: 220V +10% -15% y 50/60 Hz con TT.
- ✓ Consumo: Red 7 VA máx.
- ✓ Protección contra radiaciones HF y a cortes de red.

Plataforma M40 BLUE F

- ✓ Plataforma ligera diseñada en resina reforzada de PBT
- ✓ Incorpora funda inoxidable protegida contra corrosión y diferentes agentes.
- ✓ Incorpora célula inoxidable del tipo IMV1 con protección y pulido específico resistente a la corrosión.
- ✓ Dimensiones: 403 x 403 x 95mm.
- ✓ Capacidades: 15 kg, 30 kg, 60 kg y 150 kg.

Atlantis

M

Conjunto compuesto por un visor DXN-60 y una plataforma M30I con columna/soporte especial.



Características Visor DXN-60

- ✓ Carcasa en estanca en acero Inox IP65.
- ✓ Teclado de 6 botones. Visualizador LED numérico de 6 dígitos de 14mm de altura.
- ✓ Calibración por teclado.
- ✓ Indicador programable de 1kg hasta 150t.
- ✓ N° de divisiones: de 100 a 10000 con pasos de 100.
- ✓ Salida RS-232 para impresora u ordenador.
- ✓ Alimentación alterna: 220V +10% -15% y 50/60 Hz con TT.
- ✓ Consumo: Red 7 VA máx.
- ✓ Protección contra radiaciones HF y a cortes de red.

Características Plataforma M30I

- ✓ Plataforma monocélula sobremesa con estructura Inox en acabado pulido mate.
- ✓ Dimensiones: 300 x 300mm x 46mm (altura mínima).
- ✓ 4 pies regulables que permiten su nivel e instalación sobre suelo ó mostrador.
- ✓ Protección IP67.
- ✓ Capacidades: 3 kg, 6 kg, 15 kg y 30 kg.



EPAL

EPAL

EPAL

EUR

Básculas Específicas

Equipos diseñados para realizar funciones y trabajos determinados. Para el control de la carga y descarga de camiones y movimientos de mercancía, ofrecemos un transpalet pesador con sistema de pesaje incorporado. Para la industria cárnica suministramos básculas aéreas, ganchos y básculas murales que se pueden combinar con el visor adecuado para cumplir con la aplicación específica.



BAEM-MV



BAE-ST



Gancho GP



Báscula mural BME-MV



Traspalet TPY-2000P

Modelos

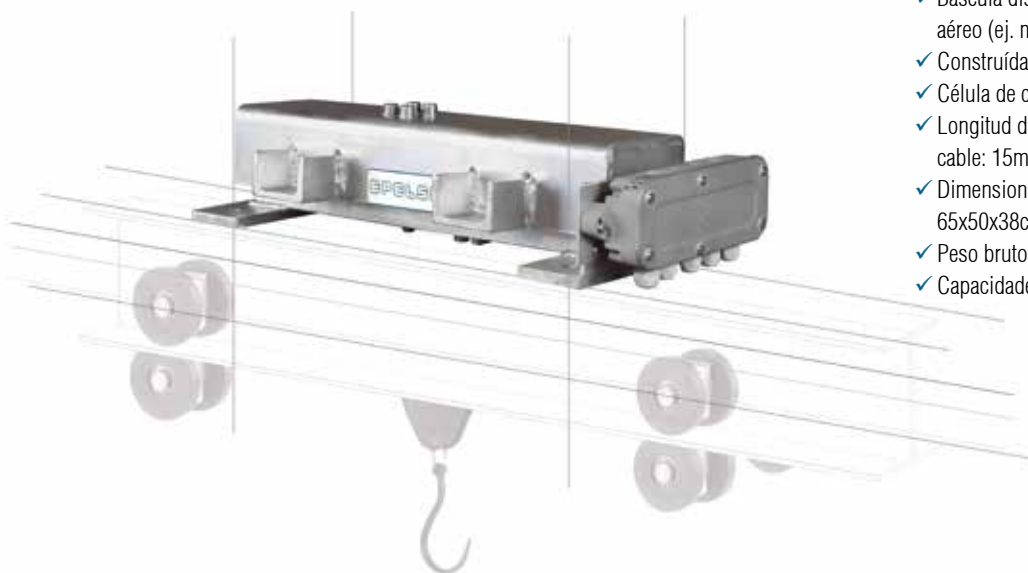
Básculas Específicas

Báscula aérea BAEM-MV

M

Características

- ✓ Báscula diseñada para líneas de transporte de carril aéreo (ej. mataderos, salas de despiece, etc.)
- ✓ Construída en acero galvanizado. Tornillería inox.
- ✓ Célula de carga con protección IP67.
- ✓ Longitud de carril de pesaje: 300mm. Longitud de cable: 15m.
- ✓ Dimensiones de transporte de báscula sin tirantes: 65x50x38cm.
- ✓ Peso bruto de la báscula: 20kg.
- ✓ Capacidades: 150kg y 300kg.

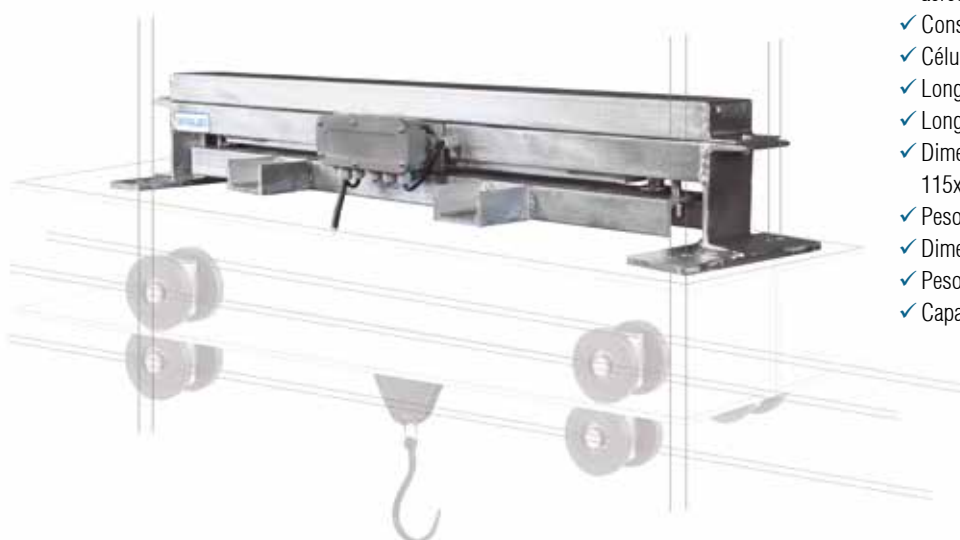


Báscula aérea BAE-ST

M

Características

- ✓ Báscula diseñada para líneas de transporte de carril aéreo (ej. mataderos, salas de despiece, etc.)
- ✓ Construída en acero galvanizado. Tornillería inox.
- ✓ Células de carga con protección IP68.
- ✓ Longitud del carril de pesaje: 550 mm a 800 mm.
- ✓ Longitud del cable: 15m.
- ✓ Dimensiones de de la báscula sin tirantes: 115x26x21cm.
- ✓ Peso neto de la báscula 45kg
- ✓ Dimensiones del embalaje 122.5x29.5x35
- ✓ Peso bruto de la báscula embalada 56.5kg
- ✓ Capacidades: 150kg, 300kg, 600kg y 1000kg.



Básculas Específicas

Gancho GP

M



Características

- ✓ Gancho pesador que facilita el control de peso de piezas.
 - ✓ Orientado a la industria cárnica.
 - ✓ Acabado acero inoxidable pulido brillante (AISI-304).
 - ✓ Protección IP65
 - ✓ Captor de peso con célula TSF protegida contra humedad.
 - ✓ Peso bruto: 2,650 kg.
 - ✓ Longitud del cable de conexión a visor de 3 m.
 - ✓ Capacidades: 150kg, 300kg y 600kg*.
- (*uso interno)

Báscula mural BME-MV

M



Características

- ✓ Báscula mural diseñada para facilitar el pesaje de pequeñas canales o piezas de carne.
- ✓ Formada por una columna con célula de carga que soporta un gancho y un conjunto base-bandeja.
- ✓ Acabado inox pulido mate excepto soporte fijación mural que es galvanizado.
- ✓ Célula modelo MV3 con protección IP67.
- ✓ Peso bruto: 63 kg
- ✓ Dimensiones transporte: 1300x700x520mm.
- ✓ Longitud de cable a visor: 5 m
- ✓ Capacidades: 150kg y 300kg.
- ✓ La columna gancho es opcional (Modelo BME-MV / SG)

TPY-2000P

Transpalet pesador

CAPACIDADES

2.000 kg



Características

- ✓ Equipo de alta precisión para usos industriales, metalúrgica, construcción, depósito de muelles de embarque, etc.
- ✓ Permite transportar y pesar en una misma función.
- ✓ Modo peso y cuentapiezas.
- ✓ Proceso de calibración por teclado
- ✓ Ruedas especiales para carga (nylon/poliuretano)
- ✓ Hasta 30.000 divisiones
- ✓ Posibilidad on/off en backlight
- ✓ Display LCD, 6 dígitos 7 segmentos 1 pulgada
- ✓ Alimentación de la célula: 5 V DC.
- ✓ Batería recargable y libre de mantenimiento: 6V 5Ah
- ✓ Capacidad: 2000kg.
- ✓ Uso interno



Visores y Repetidores

Indicadores diseñados para las distintas exigencias, entornos y modos de trabajo en el área de pesaje industrial, con posibilidad de comunicación a PC, impresoras, etiquetadoras, etc. Las funciones cubren modos de trabajo como Peso-Tara, Cuentapiezas, Control +/-, Pesacamiones, Pesaejes, Pesaruedas, Dosificación y/o Precio-Peso-Importe, etc. Para ampliar la funcionalidad muchos equipos disponen de opciones (relés, salida analógica, memoria homologada, impresora o etiquetadora externa, interconexión CRE, etc.) que permiten soluciones flexibles y eficaces.



DXN-060



DZN-66



Orion



Orion Plus



Cyber Plus



Visor V-36



Visor V-56



EP3010



EP3025



EP3035



Visor ENI-71



Visor ML-50



Visor ML-200



Visor ML-500



CT-12



EZ-2250 plus



RT700

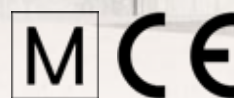


Repetidores

Modelos

Visores y repetidores

DXN-60



Visor multifunción DEXAL con carcasa en acero inoxidable



Características

- ✓ Carcasa estanca en acero Inox IP65.
- ✓ Fijación mural para colocación en pared o columna.
- ✓ Teclado de 6 teclas con visualizador numérico de 6 dígitos tipo LED de 14mm de altura.
- ✓ Calibración por teclado.
- ✓ Indicador programable de 1kg hasta 150t.
- ✓ Nº de divisiones: de 100 a 10000 con pasos de 100.
- ✓ Salida RS-232 para impresora u ordenador.
- ✓ Alimentación alterna: 220V +10% -15% y 50/60 Hz con TT.
- ✓ Consumo: Red 7 VA máx.
- ✓ Protección contra radiaciones HF y a cortes de red.
- ✓ Peso neto: 2,5 kg (visor+soporte) / Embalado: 2,8 kg.
- ✓ Dimensiones embalaje: 31 x 27 x 12 cm.



Ejemplo de aplicación en conjunto industrial Atlantis



Visores y repetidores

Visor DZN-66



Visor multifunción DZN-66 en carcasa de acero inoxidable



Características

- ✓ Carcasa en Acero Inoxidable con grado de protección IP-65.
- ✓ Fijación mural para su colocación en pared o columna en ABS.
- ✓ 8 teclas funcionales de membrana, más ON/OFF.
- ✓ 6 dígitos LCD de 1" y barra gráfica.
- ✓ Backlight de diferentes tonalidades ajustable (capaz de cambio automático a verde, amarillo y rojo, como semáforo).
- ✓ Salida de los cables a través prensaestopas estancos.
- ✓ Acceso metrológico abriendo la carcasa.
- ✓ Soporte columna y/o pared.
- ✓ Reloj en tiempo real.
- ✓ Resolución interna: 16.000.000 puntos.
- ✓ Resolución máxima de ajuste (UI): 30.000 divisiones.
- ✓ Homologado a 6000 divisiones (2 rangos de 3000 divisiones).
- ✓ Sensibilidad máxima: 0,4 μ V/división.
- ✓ Conexión hasta con 4 células de 350 Ω (8 de 700 Ω).
- ✓ Batería interna 2000mAh Li-ion, con hasta 36h de autonomía.
- ✓ Canal RS-232 para PC o Impresora (diversos formatos de tickets).
- ✓ Mantenimiento: limitado a una limpieza si fuera necesario.
- ✓ Certificado de acuerdo con la Directiva Europea 2014/31/EU, para instrumentos de pesaje de funcionamiento no automático, con nº 0200-NAWI-09567, expedido por FORCE Certification de Dinamarca.
- ✓ Peso neto: 1,470 kg. / Embalado: 1,860 kg
- ✓ Dimensiones embalaje: 22,5 x 13,5 x 8 cm.

Visores y repetidores

Orion



Visor bi-báscula compacto con salida ordenador, impresora y repetidor



Características

- ✓ Equipo bi-báscula asociado a operaciones de pesaje con diferentes tipos de tara, a contaje de piezas (permitiendo también calcular el peso unitario de cada pieza), a control over/under (+/-) de peso o piezas, a dosificación simple, a pesaje de animales vivos o a detección de un esfuerzo máximo. En todos los casos, es posible acumular las pesadas e imprimir un ticket (o etiqueta) o comunicarlo con un ordenador.
- ✓ Acabado en acero inoxidable (pulido mate) con protección IP-65.
- ✓ Conexión de pesaje y canales serie a través de conectores SUB-D 15 vías estancos.
- ✓ Montaje sobremesa ó mural
- ✓ Pantalla: 7 dígitos de 25,4 mm de altura, retroiluminado mediante leds.
- ✓ Visor de bajo consumo (máximo: 8W).
- ✓ Batería interna de larga autonomía (hasta 250 horas), 3,7 V, 2.300 mAh (litio-polímero).
Tiempo de carga: < 6 horas.
- ✓ Alimentación alterna: 100 a 240V (+10%, -15%) monofásica con toma de tierra.
- ✓ Incorpora canales serie para conexión de ordenador, impresora, etiquetadora o repetidor. (2 x RS-232/C y 1 x RS-422).
- ✓ Admite hasta 100.000 divisiones de display (uso interno) en cada una de las 2 básculas.
- ✓ Total calibración y ajuste de parámetros, tanto internos como operativos, por teclado.
- ✓ Incorpora programa de autoverificación y autocorrección, visualizando el tipo de error o anomalía cuando, eventualmente, se produzca.
- ✓ Indicadores de BRUTO, NETO, TARA, TARA PREFIJADA, CERO, TOTAL, ESTABILIDAD, PESO UNITARIO PIEZA, ESTADO DE LA BATERÍA, NÚMERO DE BÁSCULA, PIEZAS, RANGO 1, RANGO 2 y UNIDADES DE PESO: kg, g, lb y t.
- ✓ Nº de plataformas: 2.
- ✓ Peso neto: 2,5 kg. / Embalado: 3,33
- ✓ Dimensiones embalaje: 27 x 31 x 18 cm

Opciones

- ✓ Placa relés (setpoints) 1 conector SUB-D15H.
- ✓ Placa salida analógica (0-5 V / 0-10 V / 4-20 mA).
1 conector SUB-D9H.
- ✓ Placa salida Ethernet.

Visores y repetidores

Orion Plus



Visor bi-báscula con impresora interna y salida ordenador, impresora y repetidor



Características

- ✓ Equipo bi-báscula asociado a operaciones de pesaje con diferentes tipos de tara, a conteo de piezas (permitiendo también calcular el peso unitario de cada pieza), a control over/under (+/-) de peso o piezas, a dosificación simple, a pesaje de animales vivos o a detección de un esfuerzo máximo. En todos los casos, es posible acumular las pesadas e imprimir un ticket (o etiqueta) o comunicarlo con un ordenador.
- ✓ Pantalla con display gráfico de 240x64 puntos.
- ✓ Teclado alfanumérico con 14 teclas de función, 30 de función directa, 10 de edición numérica y 44 de edición alfanumérica.
- ✓ Carcasa con acabado en acero inoxidable (pulido mate).
- ✓ Impresora térmica local incorporada.
- ✓ Dispone de canales serie 1 x RS-232/C y 1 x RS-232/C ó RS422 (1 conector SUB-D15M).
- ✓ Dispone de 1 canal Ethernet (conector RJ45) y 1 USB para conexiones con ordenador, impresora, etiquetadora o repetidor.
- ✓ Equipo diseñado para gobernar por microprocesador la señal de peso.
- ✓ Admite hasta 100.000 divisiones de display (uso interno).
- ✓ Incluye RAM no volátil para salvaguarda de datos
- ✓ Alimentación alterna: 100-240V ($\pm 10\%$) monofásica con toma de tierra. Alimentación continua: 24 VDC, 4A.
- ✓ Consumo máximo (imprimiendo): 100 W.
- ✓ Nº de plataformas: 2 (2 conectores SUB-D15H).
- ✓ Peso neto: 5,0 kg. / Embalado: 6,1 kg.
- ✓ Dimensiones embalaje: 35 x 35 x 28 cm.

Opciones

- ✓ Placa relés (setpoints) 1 conector SUB-D15H.
- ✓ Placa salida analógica (0-5 V / 0-10 V / 4-20 mA). 1 conector SUB-D9H.

Visores y repetidores

Cyber Plus / Cyber Plus Bulkweighing



Visor multifunción con salida ordenador, impresora y repetidor / Totalizador discontinuo automático.



Características

- ✓ Indicador gráfico LCD de 240x64 puntos
- ✓ Carcasa estanca (IP65) acabado en acero inoxidable (pulido mate).
- ✓ Canales serie : 1 x RS-232/C y 1 x RS-232/C ó RS422, para conexión con ordenador, impresora, etiquetadora o repetidor.
- ✓ Canal Ethernet (conector estanco).
- ✓ Montaje sobremesa y pared.
- ✓ Teclado con 6 teclas de función, 15 de función directa y 10 teclas de edición numérica.
- ✓ Admite hasta 100.000 divisiones de display (uso interno).
- ✓ Posibilidad multi-rango, multi-intervalo ($n_i \leq 3000$ para cada rango parcial) con un máximo de 2 rangos o intervalos.
- ✓ Incluye RAM no volátil para salvaguarda de datos.
- ✓ Consumo máximo: 30 W.
- ✓ Incorpora programa para autoverificación y autocorrección, visualizando el tipo de error o anomalía cuando, eventualmente, se produzca.
- ✓ Peso neto: 3,2 kg. / Embalado: 4,49 kg.
- ✓ Dimensiones embalaje: 36 x 30 x 21 cm.

Opciones

- ✓ Opción 2ª plataforma. (1 conector independiente).
- ✓ Placa relés (setpoints). Máximo 3 placas.
- ✓ Placa salida analógica. (0-5 V / 0-10 V / 4-20 mA).
- ✓ 1 Cable externo Ethernet (conector RJ45 aéreo hembra).
- ✓ 1 Canal USB.



Visores y repetidores

V-36



Visor solo peso y cuentapiezas



Características

- ✓ Display LCD de 6 dígitos 46mm con backlight.
- ✓ Función tara y autocero.
- ✓ Resolución seleccionable: 3000 divisiones homologado (hasta 15.000 divisiones en uso interno).
- ✓ Ajuste de peso y corrección del mismo por gravedad.
- ✓ Dígitos gran tamaño 46mm LCD.
- ✓ Tecla de activación/desactivación de backlight.
- ✓ Tecla para envío de datos por canal serie.
- ✓ Alimentación a 220 V 50-60 Hz y batería recargable incorporada.
- ✓ Posibilidad de ajuste del ángulo del display
- ✓ Visualización estado de batería.
- ✓ Función básica cuenta piezas.
- ✓ Protocolo \$ de comunicaciones.
- ✓ Autonomía 160h. sin backlight, 50h. con backlight.
- ✓ Dimensiones: 300mm x 140mm x 143mm (largo x ancho x alto).
- ✓ Peso neto: 1,7 kg. / Embalado: 2,5 kg.
- ✓ Dimensiones embalaje: 37 x 17 x 22 cm.

V-56



Visor peso-precio-importe



Características

- ✓ Display LCD 3 líneas y 6 dígitos de 17,5mm con backlight.
- ✓ Función tara y autocero.
- ✓ Resolución seleccionable: 3000 divisiones homologado (hasta 15.000 divisiones en uso interno).
- ✓ Ajuste de peso y corrección del mismo por gravedad.
- ✓ Tecla de activación/desactivación de backlight.
- ✓ Teclas directas de memoria de precios (M1-M3).
- ✓ Tecla para envío de datos por canal serie.
- ✓ Alimentación a 220 V 50-60 Hz y batería recargable incorporada.
- ✓ Posibilidad de ajuste del ángulo del display
- ✓ Posibilidad de memorizar hasta 99 precios unitarios.
- ✓ Visualización estado de batería.
- ✓ Función cambio (en pago de clientes).
- ✓ Protocolo \$ de comunicaciones.
- ✓ Autonomía 160h. sin backlight, 50h. con backlight.
- ✓ Dimensiones: 300mm x 140mm x 143mm (largo x ancho x alto).
- ✓ Peso neto: 1,7 kg. / Embalado: 2,5 kg.
- ✓ Dimensiones embalaje: 37 x 17 x 22 cm.

Visores y repetidores

Visor EP3010



Visor multifunción para entornos difíciles con carcasa inoxidable con IP67



- Peso-Tara
- Cuentapiezas
- Totalización
- Preparación de pedidos
- Pesaje en descarga
- Pesaje dinámico
- Comprobación de peso (+ / -)
- Comprobación de piezas
- Dosificación

Características

- ✓ Homologado, clase III, resolución de hasta 10.000 divisiones.
- ✓ Rango de pesaje 0 - 120.000 kg.
- ✓ Clase de protección IP67.
- ✓ Pantalla LC retroiluminada, altura de caracteres: 16 mm.
- ✓ Tres LEDs rojo / amarillo / verde como luces de control.
- ✓ Fácil operación de 10 teclas.
- ✓ Funciones: peso-tara, cuentapiezas, totalización, preparación de pedidos, pesaje en descarga, pesaje dinámico, comprobación de peso (+ / -), comprobación de piezas, dosificación.
- ✓ Fuente de alimentación integrada, 100 - 240 V CA, 50 - 60 Hz.
- ✓ Canal serie RS-232.
- ✓ Soporte sobremesa o pared.

Carcasa

- ✓ Carcasa compacta hecha de acero inoxidable AISI-304, clase de protección: IP67, adecuada para condiciones de funcionamiento adversas.
- ✓ Fuente de alimentación integrada, cable alimentación a través de prensaestopas sellada.

Opciones de conectividad

- ✓ Homologado hasta 10.000 divisiones / 3 x 3.000 divisiones con las células de carga correspondientes.
- ✓ Un escáner de código de barras se puede conectar vía RS-232 o un ordenador o una impresora.

Interfaces

- ✓ Las siguientes interfaces están disponibles opcionalmente:
 - Ethernet.
 - Tarjeta de I/O con aplicación de función variable, 4 entradas y 6 salidas.
 - Salida analógica.
 - Chip ID para plataforma.

Memoria homologada

- ✓ Tarjeta micro SD con capacidad de almacenamiento de 4 GB para 2 millones de entradas (opcional).

Visores y repetidores

Visor EP3025



Visor multifunción para varias aplicaciones de uso, con carcasa inoxidable con IP67



Peso-Tara

Totalización y preparación de pedidos

Cuentapiezas

Comprobación de piezas

Control de peso (+ / -)

Pesaje dinámico

Características

- ✓ Homologado, clase III, hasta 10.000 divisiones y protección clase IP 67.
- ✓ 5 programas de aplicación: peso y tara, totalización y preparación de pedidos, cuentapiezas, comprobación de piezas, control de peso (+ / -), pesaje dinámico.
- ✓ Memoria para 999 valores fijos por memoria (opción).
- ✓ 4 memorias de organización de datos, por ejemplo, para número de artículo, número de cliente, número de ticket de envío, 6 líneas con 35 caracteres cada una.
- ✓ Gestión de código de barras con filtro de 10 campos y función de escaneo múltiple.
- ✓ Canal serie RS-232 y canal USB.
- ✓ Tarjeta de memoria (tarjeta Micro SD) para almacenamiento alibi con capacidad para 2 millones de entradas, así como para el almacenamiento de valores fijos y para la instalación de actualizaciones de software y para la copia de seguridad de datos.
- ✓ Soporte sobremesa o pared.

Carcasa

- ✓ Carcasa compacta hecha de acero inoxidable AISI-304, clase de protección IP 67, adecuada para condiciones de funcionamiento adversas.
- ✓ Fuente de alimentación integrada, 100 - 240 V, 50 60 Hz.

Pantalla y Teclado

- ✓ Pantalla en color TFT de 3,5 "fácil de leer (QVGA 320 x 240 píxeles).
- ✓ Color de fondo ajustable (verde, blanco, azul claro, amarillo, azul, magenta y rojo), luz de fondo regulable de 30 a 100%.
- ✓ Función de control por color del display.
- ✓ Gran pantalla de peso con 20 mm de altura.
- ✓ Teclado de membrana con entrada de teclas alfanuméricas de fácil operación.

Opciones de conectividad

- ✓ Resolución permitida de hasta 10.000 divisiones / 3 x 3.000 divisiones con las células de carga correspondientes.
- ✓ Una báscula digital de precisión se puede conectar a través de la interfaz RS 232.

Interfaces

- ✓ Se puede conectar un total de hasta 3 dispositivos al terminal 3025 (báscula digital de referencia, escáner, registrador de datos, impresora, etc.). Las siguientes interfaces están disponibles opcionalmente:
 - 1 interfaz Ethernet.
 - 1 tarjeta de I/O con 4 entradas y 6 salidas.

Funciones adicionales

- ✓ Contraseña de usuario con función de inicio de sesión.
- ✓ Gestión de información
- ✓ Mantenimiento remoto / Análisis.

Opciones

- ✓ Chip ID para plataforma.

Visores y repetidores

Visor EP3035



Visor multifunción para aplicaciones complejas, con carcasa inoxidable IP67



Peso-Tara

Totalización y preparación de pedidos

Cuentapiezas

Control de peso (+ / -)

Clasificación

Dosificación

Medición neutral

Pesaje de vehículos

Pesaje dinámico

Pesaje porcentual

Características

- ✓ Homologado, clase III, hasta 10.000 divisiones.
- ✓ Protección clase IP 67.
- ✓ 10 aplicaciones: peso-tara, totalización y preparación de pedidos, cuenta-piezas, control de peso (+ / -), clasificación, dosificación, medición neutral, pesaje de vehículos, pesaje dinámico, pesaje porcentual.
- ✓ 32 teclas, entrada de datos alfanuméricos.
- ✓ Memoria para 999 valores fijos en memoria (opción).
- ✓ 4 memorias de datos, por ejemplo, para número de producto, número de cliente o número de tique de envío, 6 líneas con 35 caracteres cada una.
- ✓ Gestión de código de barras.
- ✓ Canal serie RS-232 y canal USB.
- ✓ Tarjeta de memoria (tarjeta Micro SD) para almacenamiento alibi con capacidad para 2 millones de entradas, así como para el almacenamiento de valores fijos y para la instalación de actualizaciones de software y para la copia de seguridad de datos.
- ✓ Soporte sobremesa o pared.

Carcasa

- ✓ Carcasa compacta hecha de acero inoxidable AISI-304, clase de protección IP 67, adecuada para condiciones de funcionamiento adversas.
- ✓ Fuente de alimentación integrada, 100 - 240 V, 50 60 Hz.

Pantalla y teclado

- ✓ Gran pantalla a color TFT 5." (QVGA 320 x 240 píxeles)
- ✓ Color de fondo ajustable (verde, blanco, azul claro, amarillo, azul, magenta y rojo), iluminación de fondo regulable de 30 a 100%.
- ✓ Función de control por color del display.
- ✓ Gran pantalla de peso con 20 mm de altura.
- ✓ Teclado de membrana con 32 teclas grandes para un funcionamiento fiable.

Opciones de conectividad

- ✓ Una báscula digital de precisión se puede conectar a través de la interfaz RS 232.
- ✓ Resolución aceptada de hasta 10.000 divisiones / 3 x 3.000 divisiones con las células de carga correspondientes.
- ✓ Un escáner de código de barras se puede conectar vía interfaz RS 232, o un ordenador o una impresora.

Interfaces

- ✓ Otras interfaces están disponibles opcionalmente (Ethernet y/o tarjeta I/O con 4 entradas y 6 salidas, o chip ID para plataforma).
- ✓ Se pueden integrar sistemas de impresión, control y gestión de inventario.

Administración código de barras

- ✓ Con filtro 10 campos y función de escaneo múltiple.

Visores y repetidores

ENI-71



Visor Selfservice intemperie con impresora térmica para el pesaje de vehículos.



Características

- ✓ Equipo diseñado para ser utilizado como pesacaminos selfservice, pudiéndose efectuar pesadas con monedero o utilizando o tarjetas leídas vía radio.
- ✓ Incorpora visor de peso de bajo consumo. Pantalla 7 dígitos de 25,4mm de altura, retroiluminado mediante leds.
- ✓ Monedero para Euros o Fichas.
- ✓ Impresora térmica de 24 columnas con cizalla.
- ✓ Canales serie RS-422, para conexión con repetidor, 1 canal Ethernet (conector RJ45) para conexión a ordenador.
- ✓ Control de semáforos o barreras.
- ✓ Admite hasta 100.000 divisiones de display (uso interno).
- ✓ Total calibración y ajuste de parámetros, tanto internos como operativos por teclado.
- ✓ Incorpora programa de autoverificación y autocorrección, visualizando el tipo de error o anomalía cuando se produzca.
- ✓ Posibilidad de trabajo remoto conectado a aplicación estándar de PC para gestión de pesaje de vehículos.
- ✓ Teclado con 7 teclas.
- ✓ Alimentación alterna: 100 a 240V (+10%, -15%) monofásica con toma de tierra.
- ✓ Incluye RAM no volátil para salvaguarda de datos.
- ✓ Peso neto: 21.5 kg.



Visores y repetidores

ML 50



Visor PPI (peso-precio-importe) de alto rendimiento.



Características

- ✓ Visor PPI para etiquetadora externa.
- ✓ Carcasa con acabado en acero inoxidable (pulido mate).
- ✓ Etiquetadora de alto rendimiento.
- ✓ Microprocesador ARM 4Mb RAM.
- ✓ Pantalla gráfica de 240x64 puntos, indicación alfanumérica.
- ✓ Posibilidad de programación de logotipos.
- ✓ Teclado alfanumérico de 66 teclas con 30 PLU's directos y 36 teclas de función.
- ✓ Tecla de stand-by para desconexión de equipo.
- ✓ Gestión de etiquetas vía PC mediante Gedit a través de RS232 o Ethernet.
- ✓ Posibilidad de interconexión hasta 60 equipos vía Ethernet.
- ✓ Peso Neto: 4,15 kg. / Embalado: 6,2 kg.
- ✓ Dimensiones embalaje: 26 x 16 x 25 cm.

Opciones

- ✓ Conexión a escaner y cajón monedero.



Visores y repetidores

ML 200



Visor en acero inoxidable con etiquetadora incorporada



Características

- ✓ Visor etiquetador inteligente para imprimir etiquetas o tickets de hasta 80mm de ancho y largo ajustable.
- ✓ Carcasa con acabado en acero inoxidable (pulido mate).
- ✓ Microprocesador ARM 4 Mb de memoria RAM.
- ✓ Pantalla de indicación gráfica, 240x64 puntos, indicación alfanumérica, peso, precio e importe, indicador de tara, indicadores de cero, estabilidad, etc.
- ✓ Posibilidad de programación de logotipos.
- ✓ Control de luminosidad de display.
- ✓ Indicación de publicidad continua y ofertas.
- ✓ Impresora para etiquetas de hasta 80mm de ancho (72mm de escritura).
- ✓ Botonera de 98 teclas, de las cuales 49 plu's directos y 49 teclas de función.
- ✓ Placa Ethernet 10/100 y Puerto de comunicaciones vía RS232 y Ethernet. Conexión XDSL.
- ✓ Posibilidad de interconexión hasta 60 equipos vía ethernet, opción de comunicaciones vía WIFI y conexión a escaner.
- ✓ Peso Neto: 7,72 kg. / Embalado: 9,2 kg.
- ✓ Dimensiones embalaje: 68 x 44 x 30 cm.



Visores y repetidores

ML 500

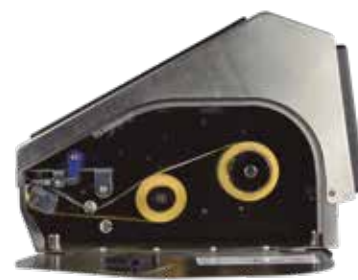


Visor en acero inoxidable con pantalla táctil de 12 pulgadas y etiquetadora incorporada



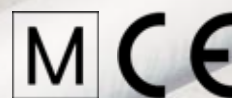
Características

- ✓ Etiquetadora inteligente para imprimir etiquetas o tiques de hasta 80mm de ancho y largo ajustable.
- ✓ Pantalla TFT táctil de 12" (resolución de 800x600)
- ✓ Carcasa con acabado en acero inoxidable (pulido mate).
- ✓ Disponible en formato TouchScale / K-Scale o en versión para integrador (OpenScale).
- ✓ CPU: Microprocesadores Intel Celeron.
- ✓ Tarjeta gráfica dedicada.
- ✓ Memoria RAM DDR III (2 GB).
- ✓ Almacenamiento: Dispositivo SSD.
- ✓ Comunicación Ethernet (Opción Wifi).
- ✓ Conectividad USB (4 Externos). Puerto RS232.
- ✓ Salida VGA.
- ✓ Conexión etiquetadora externa Godex.
- ✓ Conexión escáner.
- ✓ Wifi (opcional)
- ✓ Blindaje metrológico (El software de control de peso es completamente independiente del software de alto nivel o de gestión).
- ✓ Capacidad hasta 90.000 Kg.
- ✓ S.O. Linux Ubuntu o Windows.
- ✓ Programa totalmente modular, creado por Grupo Epelsa.
- ✓ Pantallas de venta totalmente configurables (consultar).
- ✓ Publicidad multimedia con videos y fotografías.
- ✓ Creación de playlists.
- ✓ Módulo de facturación, Gestión de tarifas, Publicidad cruzada y Sistema de fidelización.
- ✓ ENCASE: Software de diseño de etiquetas y tiques.
- ✓ Webserver: Para la programación y consulta de datos.
- ✓ FTP Server.
- ✓ Actualizaciones de software remotas y automáticas.
- ✓ Información alimentaria: Cumple con el Reglamento UE 1169/2011 (Información nutricional, alérgenos, etc.).
- ✓ Peso Neto: 9 kg. / Embalado: 10,3 kg.
- ✓ Dimensiones embalaje: 68 x 44 x 30 cm.



Visores y repetidores

CT-12



Visor en acero inoxidable con pantalla táctil de 12 pulgadas

Características

- ✓ Carcasa con acabado en acero inoxidable (pulido mate).
- ✓ Disponible en formato TouchScale / K-Scale o en versión para integrador (OpenScale)
- ✓ CPU: Microprocesadores Intel Celeron.
- ✓ Tarjeta gráfica dedicada.
- ✓ Memoria RAM DDR III.
- ✓ Almacenamiento: Dispositivo SSD.
- ✓ Comunicación Ethernet (Opción Wifi).
- ✓ Conectividad USB (2 Externos).
- ✓ Cuatro puertos RS232 (1 externo).
- ✓ Blindaje metrológico (El software de control de peso es completamente independiente del software de alto nivel o de gestión).
- ✓ S.O. Linux Ubuntu o Windows.
- ✓ Programa totalmente modular, creado por Grupo Epelsa.
- ✓ Pantallas de venta totalmente configurables (Consultar tarifas).
- ✓ Publicidad multimedia con videos y fotografías.
- ✓ Creación de playlists.
- ✓ Módulo de facturación, Gestión de tarifas, Publicidad cruzada.
- ✓ ENCASE: Software de diseño de etiquetas y tiques.
- ✓ Webservice: Para la programación y consulta de datos.
- ✓ FTP Server.
- ✓ Actualizaciones de software remotas y automáticas.
- ✓ Información alimentaria: Cumple con el Reglamento UE 1169/2011 (Información nutricional, alérgenos, etc.).
- ✓ Peso Neto: 9 kg. / Embalado: 10,3 kg.
- ✓ Dimensiones embalaje: 68 x 44 x 30 cm.



Visores y repetidores

EZ-2250 plus

Impresora industrial de alta velocidad transferencia térmica / térmica directa



Características

- ✓ Gran robustez.
- ✓ Impresora ideal para altos volúmenes de etiquetas.
- ✓ Modos de impresión: térmica y transfer.
- ✓ Mantenimiento sencillo.
- ✓ Display gráfico LCD.
- ✓ Panel multifunción de 6 teclas.
- ✓ Permite imprimir etiquetas de hasta 104mm de ancho.
- ✓ Papel tipo rollo, continuo, etiquetas con separación, muescas o marca negra, tiques.
- ✓ Velocidad de hasta 178mm/seg.
- ✓ Cabezal de 203dpi. Reemplazo sin herramienta.
- ✓ Resolución disponible de 200dpi a 300dpi.
- ✓ Carcasa y estructura interna metálicas.
- ✓ Alta fiabilidad y durabilidad.
- ✓ Suministrada con software de diseño de etiquetas GoLabel que permite imprimir textos, gráficos y códigos de barras desde Windows.
- ✓ 32 bits, Memoria Flash 4Mb, Memoria SDRam 16Mb.
- ✓ Ethernet, USB 2.0 y puerto paralelo PS2.
- ✓ Peso Neto: 15,09 kg. / Embalado: 17,80 kg.
- ✓ Dimensiones embalaje: 38 x 72 x 40 cm.

Opciones

- ✓ Rebobinador



Visores y repetidores

RT700

Impresora 4 pulgadas sobremesa transferencia térmica / térmica directa



Características

- ✓ Transferencia térmica / Térmica directa
- ✓ Anchura de impresión de 4,25" (108 mm).
- ✓ Velocidad de impresión: 127 mm / seg.
- ✓ Cabezal de 203 ppp (8 puntos/mm)
- ✓ Longitud de Impresión mínimo 0,16" (4 mm) y máximo 68" (1.727 mm).
- ✓ Memoria 8Mb Flash (4Mb para descargas) y SDRam de 16Mb.
- ✓ Papel tipo rollo, continuo, etiquetas con separación, muescas o marca negra, tiques.
- ✓ Longitud de etiqueta ajustada automáticamente o programada.
- ✓ Permite imprimir códigos de barras.
- ✓ Compatible con sistema operativo Windows.
- ✓ USB 2.0 RS232 (conector DB-9) .
- ✓ Ethernet 10/100 Mbps print server.
- ✓ Dos LED de dos colores: Ready (Preparado), Status (Estado) Tecla de función: FEED (Avance) Botón de encendido / apagado Botón de calibración de la etiqueta.
- ✓ Peso Neto: 2,90 kg. / Embalado: 4,20 kg.
- ✓ Dimensiones embalaje: 34 x 43 x 27 cm



Visores y repetidores

RP-7 Repetidor de peso para visores acabado pintado



Características

- ✓ Acabado: carcasa pintada.
- ✓ Equipo diseñado para visores DEXAL, ORION, ORION PLUS y CYBER PLUS.
- ✓ Indicador: 6 dígitos LED de 7 segmentos, color rojo y altura 76 mm.
- ✓ Detecta automáticamente la falta de comunicación con el visor.
- ✓ Incluye cable conexión a visor (8m) finalización en Delta 25 macho.
- ✓ Grado de protección: IP-60.
- ✓ Consumo máximo de 20 W.
- ✓ Dimensiones: 500 x 160 x 60mm (largo x ancho x alto).
- ✓ Peso neto: 2,89 kg. / Embalado: 3,74 kg
- ✓ Dimensiones embalaje: 56 x 22 x 13 cm

RPI-7 Repetidor de peso para visores acabado acero inoxidable



Características

- ✓ Acabado: carcasa de acero inoxidable.
- ✓ Equipo diseñado para visores DEXAL, ORION, ORION PLUS y CYBER PLUS.
- ✓ Indicador: 6 dígitos LED de 7 segmentos, color rojo y altura 76 mm.
- ✓ Detecta automáticamente la falta de comunicación con el visor.
- ✓ Incluye cable conexión a visor (8m) finalización en Delta 25 macho.
- ✓ Grado de protección: IP-60.
- ✓ Consumo máximo de 20 W.
- ✓ Dimensiones: 500 x 160 x 60mm (largo x ancho x alto).
- ✓ Peso neto: 3,56 kg. / Embalado: 4,5 kg.
- ✓ Dimensiones embalaje: 56 x 22 x 13 cm

RPI-12 Repetidor de peso para visores acabado acero inoxidable



Características

- ✓ Acabado carcasa de acero inoxidable.
- ✓ Equipo diseñado para visores DEXAL, ORION, ORION PLUS y CYBER PLUS.
- ✓ Indicador: 6 dígitos LED de 7 segmentos, color rojo y altura 127 mm.
- ✓ Detecta automáticamente la falta de comunicación con el visor.
- ✓ Incluye cable conexión a visor (8m) finalización en Delta 25 macho.
- ✓ Grado de protección: IP-60.
- ✓ Consumo máximo de 40 W.
- ✓ Dimensiones: 750 x 240 x 65mm (largo x ancho x alto).
- ✓ Peso neto: 7,13 kg. / Embalado: 8,72 kg.
- ✓ Dimensiones embalaje: 84 x 36 x 19 cm.

Visores y repetidores

RP-66

Repetidor estanco de peso para visores



Características

- ✓ Equipo diseñado para visores DEXAL, BC, BI, CYBER, ORION, ORION PLUS Y CYBER PLUS visualizándose el peso con sus respectivas unidades (kg, g o lb).
- ✓ Indicador de LEDS de alta luminiscencia de 40x8px, color rojo, altura de 60mm, paravisualización de peso y unidades.
- ✓ Detecta automáticamente la falta de comunicación con el visor.
- ✓ Incluye cable de conexión a visor de 8 metros con finalización en conector Sub-D15 vías hembra.
- ✓ Grado de protección IP66.
- ✓ Consumo mínimo: 5W.
- ✓ Alimentación alterna 220V monofásica con toma de tierra.
- ✓ Dimensiones: 400 x 150 x 40/55mm (largo x ancho x alto).
- ✓ Peso neto: 1,5 kg. / Embalado: 2,1 kg.
- ✓ Dimensiones embalaje: 62 x 26,5 x 12,5 cm.

Accesorios visores



AMC-200

- ✓ Módulo amplificador.
- ✓ Dispone de salida normalizada de 0 a 20 mA, 4 a 20 mA, 0 a 5 V o de 0 a 10 V.
- ✓ Protección IP-67 y requiere alimentación externa de 15 a 24 Vdc.
- ✓ Permite la conexión directa (sin caja suma) de hasta 6 células de 350 Ω.
- ✓ Opción: Fuente de Alimentación externa.



Caja suma JB-S4

- ✓ De 1 a 4 células de carga (Poliéster inyectado) IP-68 con prensaestopas. PG-7 metálicos



Caja suma JB-8

- ✓ De 8 células de carga (Aluminio) IP-68 con prensaestopas PG-9.



Caja suma JB-4

- ✓ De 1 a 4 células de carga (Poliamida 6) IP-67 con prensaestopas PG-7



MZ

- ✓ Módulos de Barreras Zéner para seguridad intrínseca de plataformas preparadas para zonas explosivas.
- ✓ Instalación con el visor correspondiente se realiza en zona segura.
- ✓ Válido para visores ORION, ORION PLUS y CYBER PLUS (Otros modelos a consultar).




Caja suma JBN-4

- ✓ De 1 a 4 células de carga (poliamida e inoxidable) IP-67 con prensaestopas PG-7 y PG9.



CAS-4-Ex

- ✓ De 4 células EEx para zona explosiva.
- ✓  II 1 GD Ex ia IIC T4..T6.



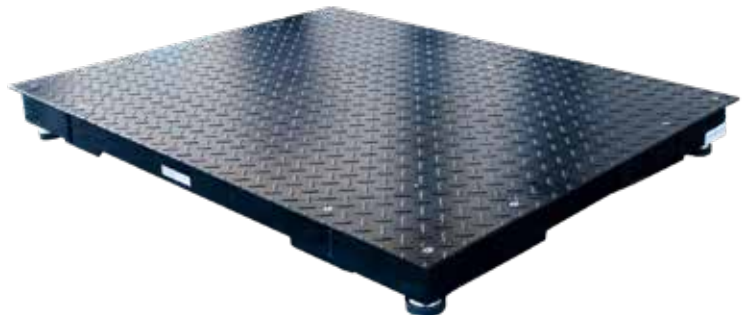
Plataformas

Estructuras robustas y resistentes para solventar las exigencias del producto a pesar. Ofrecemos una amplia variedad de tamaños y de capacidades con distintos acabados (acero pintado, galvanizadas o de acero inoxidable).

Modelos plataformas
monocélulas



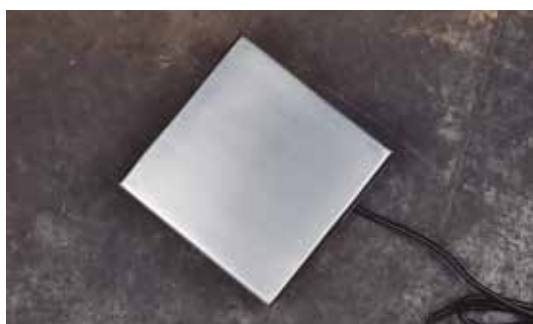
Modelos plataformas
4 células



Plataformas MONOCÉLULAS

M15-CA

Plataforma monocélula de acero inoxidable



Características

- ✓ Compuesta en su interior por una base inoxidable y un soporte plato inoxidable
- ✓ Incorpora cuatro pies regulables que permiten su nivel e instalación sobre suelo ó mostrador.
- ✓ Exterior con funda inoxidable AISI-304 apoyada en 4 amortiguadores.
- ✓ Fijada a la base y al soporte plato se monta una célula de carga extensiométrica, fabricada en aluminio, para obtener la señal eléctrica equivalente al peso que gravite sobre la plataforma.
- ✓ Protección IP65.
- ✓ Cable de 1.5 m con conector DELTA de 15 vías (IP65).
- ✓ Protección ante sobrecarga estática.
- ✓ Dimensiones: 150 x 150 x 60mm (altura media)
- ✓ Capacidades: 0,6 kg, 1,5 kg.

Plataformas MONOCÉLULAS

M25I

M

Plataforma monocélula de acero inoxidable



- Opciones:
- ✓ Preparación ATEX.
 - ✓ Células C5.

Características

- ✓ Construida con una estructura de acero inoxidable compuesta por un doble bastidor, inferior y superior.
- ✓ Incorpora cuatro pies regulables que permiten su nivel e instalación sobre suelo ó mostrador.
- ✓ La estructura está cubierta con una funda superior de acero inoxidable (AISI-304) en acabado pulido mate.
- ✓ Protección IP67.
- ✓ Cable de 2,87m. con un conector para visor.
- ✓ Protección ante sobrecarga estática.
- ✓ Peso neto: 3,8 kg.
- ✓ Dimensiones: 250mm x 250mm.
- ✓ Dimensiones del embalaje: 47 x 35 x 27 cm.
- ✓ Peso bruto total: 5 kg.
- ✓ Capacidades: 6 kg, 15 kg y 30 kg.

M30I

M

Plataforma monocélula de acero inoxidable para sobremesa



Características

- ✓ Esta plataforma es ideal para trabajar sobremesa como peso-tara, cuentapiezas, control +/-, etiquetaje manual, paquetería etc.
- ✓ Estructura Inox compuesta de cruz inferior y superior.
- ✓ 4 pies regulables que permiten su nivel e instalación sobre suelo ó mostrador.
- ✓ Estructura cubierta con una funda superior de Inox AISI-304 en acabado pulido mate.
- ✓ Protección IP67.
- ✓ Cable de 2,87m. con un conector para visor.
- ✓ Protección ante sobrecarga estática.
- ✓ Peso neto: 4,8 kg
- ✓ Dimensiones: 300 x 300mm x 46mm (altura mínima).
- ✓ Capacidades: 3 kg (célula niquelada), 6 kg, 15 kg y 30 kg.

Opciones

- ✓ Columna soporte visor acoplable en la parte trasera de la plataforma, con altura mínima 52mm.
- ✓ Opción funda inferior.
- ✓ Preparación ATEX.
- ✓ Células C5.

Plataformas MONOCÉLULAS

M40I

M

Plataforma monocélula en acero inoxidable AISI-316



Célula de carga IMV1



Características

- ✓ Estructura de 2 cruces de acero inoxidable de calidad AISI-316 con soporte de célula.
- ✓ 4 pies regulables de diámetro 40mm que logran una altura mínima de 117mm. y una máxima de 130mm.
- ✓ Incorpora funda Inoxidable AISI-316 protegida contra corrosión y diferentes agentes exteriores.
- ✓ Incorpora célula de carga inoxidable IMV1 con protección IP67 y pulido específico resistente a la corrosión.
- ✓ Cable de 2,75m. para conexión a visor.
- ✓ 1 tope central de célula y 4 en esquinas para protección para sobrecargas.
- ✓ Estas plataformas pueden trabajar bajo temperaturas de -10 hasta +40°C.
- ✓ Peso Neto: 13,65 kg.
- ✓ Dimensiones: 403 x 403 x 95mm. (altura media)
- ✓ Capacidades: 15 kg, 30 kg, 60 kg y 150 kg.

Opciones

- ✓ Columna.
- ✓ Opción Pista de rodillos.
- ✓ Preparación ATEX.
- ✓ Células C5.

Plataformas MONOCÉLULAS

M40 BLUE

M

Plataforma monocélula en resina reforzada de PBT



Célula de carga IMV1



Características

- ✓ Plataforma ligera diseñada en resina reforzada de PBT (polibutilen tereftalato).
- ✓ Incorpora una superficie de pesaje superior en Inox 316/L.
- ✓ Incorpora célula inoxidable del tipo IMV1 con protección IP67 y pulido específico resistente a la corrosión.
- ✓ Cable de 2,75 m. para conexión a visor.
- ✓ 1 tope central de célula y 4 en esquinas para protección para sobrecargas.
- ✓ Dimensiones: 400 x 400 x 90mm.
- ✓ Peso Neto: 5.7 kg. / Embalado: 7,27 kg.
- ✓ Dimensiones embalaje: 530 x 245 x 505mm.
- ✓ Capacidades: 15 kg, 30 kg, 60 kg y 150 kg.

Opciones

- ✓ Columna.
- ✓ Opción funda Inox.
- ✓ Opción pista de rodillos de plástico con soporte inox.
- ✓ Preparación ATEX.
- ✓ Células C5.



Plataformas MONOCÉLULAS

M40 BLUE F

M

Plataforma monocélula en resina reforzada de PBT con funda inoxidable AISI-316



Célula de carga IMV1



Características

- ✓ Plataforma ligera diseñada en resina reforzada de PBT (polibutilen tereftalato).
- ✓ Incorpora funda inoxidable AISI-316 protegida contra corrosión y diferentes agentes.
- ✓ Incorpora célula inoxidable del tipo IMV1 con protección IP67 y pulido específico resistente a la corrosión.
- ✓ Cable de 2,75 m. para conexión a visor.
- ✓ 1 tope central de célula y 4 en esquinas para protección para sobrecargas.
- ✓ Dimensiones: 403 x 403 x 95mm.
- ✓ Peso Neto: 7,51 kg. / Embalado: 9 kg.
- ✓ Dimensiones embalaje: 61 x 51 x 30 cm.
- ✓ Capacidades: 15 kg, 30 kg, 60 kg y 150 kg.

Opciones

- ✓ Columna.
- ✓ Opción pista de rodillos con funda Inox.
- ✓ Preparación ATEX.
- ✓ Células C5.



Plataformas MONOCÉLULAS

M60I

M

Plataforma monocélula en acero inoxidable AISI-316



Características

- ✓ Estructura de dos piezas tubulares de acero inoxidable AISI-316 de alta resistencia que incorporan el acoplamiento para la célula de carga.
- ✓ Incorpora una funda Inox AISI-316.
- ✓ Equipada con la célula de carga IMV2 (protección IP67).
- ✓ Topes bajo célula y en esquinas para protección para sobrecargas.
- ✓ Cable de 2,5m. para conexión a visor.
- ✓ Altura regulable.
- ✓ Peso neto: 20,55 Kg.
- ✓ Dimensiones: 600 x 600 x 110mm (altura mínima).
- ✓ Capacidades: 30 kg, 60 kg, 150 kg y 300 kg (célula niquelada).

Opciones

- ✓ Columna.
- ✓ Pista de rodillos de plástico con soporte inox.
- ✓ Preparación ATEX.
- ✓ Células C5.



Plataformas MONOCÉLULAS

PM / PMI

M

Plataformas monocélula pintadas con funda de acero inoxidable (PM) o totalmente inoxidables (PMI)



- ✓ Modelo PM: Plataforma pintada con funda de acero inoxidable AISI-304
- ✓ Modelo PMI: Plataforma totalmente de acero inoxidable AISI-304.

Características

- ✓ Protección IP65.
- ✓ Pies regulables en altura con apoyo de goma
- ✓ Tornillería, funda y soporte de nivel en acero inoxidable.
- ✓ Células de carga homologadas a 3000 divisiones.
- ✓ Protección ante sobrecarga estática.

Dimensiones PM (sin pies mm):

- 400 x 400 x 90
- 600 x 600 x 115
- 800 x 800 x 130

Capacidades: desde 15 kg hasta 300 kg.

Dimensiones PMI (sin pies mm):

- 300 x 300 x 85
- 400 x 400 x 90
- 600 x 600 x 115
- 800 x 800 x 130

Capacidades: desde 6 kg hasta 300 kg.

Opciones

- ✓ Columna soporte visor inoxidable acoplable a un lateral de la plataforma.

SM16I

M

Plataforma en acero inoxidable de 160 x 160 x 80mm.



Características

- ✓ Plataforma de 2 rangos homologada con el visor adecuado.
- ✓ Diseñada con una célula de carga de galga extensométrica fabricada en aluminio.
- ✓ Protección clase IP 65
- ✓ Seguridad de sobrecarga mecánica para proteger la célula de carga.
- ✓ Plataforma de acero inoxidable AISI-304.
- ✓ Base de aluminio.
- ✓ Pies regulables en altura y nivel de burbuja.
- ✓ Longitud del cable de medición: 3 m.
- ✓ Dimensiones: 160 x 160 x 80 mm.
- ✓ Capacidades: 0,6 kg/1,5 kg - 0,2 g / 0,5 g..

Plataformas MONOCÉLULAS

SMZI

M

Plataformas multirango en acero inoxidable AISI-304, aptas para limpieza a alta presión



Características

- ✓ Especialmente diseñada para el trabajo en aplicaciones exigentes: procesado de comida, contaminación química, etc.
- ✓ Escala de dos o tres rangos aprobables (clase de precisión III).
- ✓ Extremadamente robusta y excelente rendimiento.
- ✓ Protección contra la humedad y la corrosión para aplicaciones extremas.
- ✓ Cumple con altos estándares de higiene y procesamiento de alimentos.
- ✓ Diseño y construcción modular de perfil extra bajo.
- ✓ Plataforma de pesaje hecha en acero inoxidable AISI-304.
(extraíble para facilitar la limpieza)
- ✓ Clase de protección IP 68/69 K
(adecuado para limpieza a alta presión)
- ✓ -Célula de carga de acero inoxidable.
- ✓ Seguridad de sobrecarga mecánica para proteger la célula de carga.
- ✓ Longitud del cable de medición: 2.5 m.
- ✓ Dimensiones desde 310 x 275 mm hasta 800 x 600 mm.
- ✓ Nivelación de plataforma de hasta 10 mm con 4 pies ajustables y nivel de burbuja
- ✓ Temperatura de funcionamiento nominal: -10 ° C a +40 ° C.

Dimensiones / Capacidades

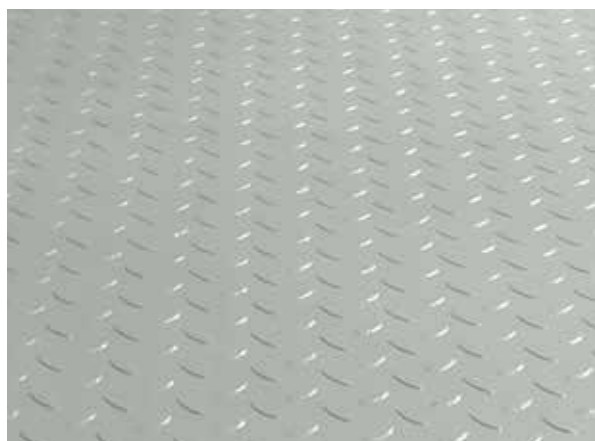
- 310 x 275 x 70 mm - 3 kg / 6 kg - 1 g / 2 g.
- 310 x 275 x 70 mm - 6 kg / 15 kg - 2 g / 5 g.
- 400 x 300 x 75 mm - 6 kg / 15 kg - 2 g / 5 g.
- 400 x 300 x 75 mm - 15 kg / 30 kg - 5 g / 10 g.
- 520 x 400 x 100 mm - 30 kg / 60 kg - 10 g / 20 g.
- 520 x 400 x 100 mm - 60 kg / 150 kg - 20 g / 50 g.
- 660 x 550 x 135 mm - 150 kg / 300 kg - 50 g / 100 g.
- 800 x 600 x 135 mm - 150 kg / 300 kg - 50 g / 100 g.

Plataformas 4 CÉLULAS

PSG

M

Plataforma 4 células de acero pintado en gris



Características

- ✓ Plataforma resistente en acero pintado en gris RAL 7012.
- ✓ Montaje sobresuelo.
- ✓ Dispone de 4 células de carga modelo SQB-A, de acero niquelado (IP67), cada una apoyada en el suelo mediante pie pivotante de acero cincado.
- ✓ Cada célula se conjunta con las demás a través de una caja suma (estanqueidad mínima IP65) de la que sale un cable (4,8m.) para conectar a visor.
- ✓ Altura regulable desde 105 hasta 120 mm.

- ✓ Dimensiones y pesos:
 - 1200 x 1200 (84,5 kg) / Embalaje: 1210 x 1210 x 220 (96,5 kg).
 - 1200 x 1500 (100 kg) / Embalaje: 1210 x 1510 x 220 (112 kg).
 - 1500 x 1500 (116 kg) / Embalaje: 1510 x 1510 x 220 (129 kg).
 - 1500 x 2000 (159,5 kg) / Embalaje: 1510 x 2010 x 220 (175,5 kg).
- ✓ Capacidades: 1.500 kg y 2.000 kg



Plataformas 4 CÉLULAS

PVS

M

Plataforma 4 células de acero pintado



Características

- ✓ Plataforma compacta con pie pivotante, montaje empotrado o sobresuelo.
- ✓ Diseñada para soportar cargas muy superiores a su capacidad nominal.
- ✓ Acero pintado con chapa lagrimada
- ✓ Incorpora 4 células modelo SQB (IP68)
- ✓ Cada célula se conjunta con las demás a través de una caja suma (estanqueidad IP66) de la que sale un cable para conectar a visor.
- ✓ Altura regulable desde 96 hasta 105 mm.

✓ Dimensiones y pesos:

- 800x800 (48kg) / Embalaje 810x810x200 (57kg).
- 1000x1000(62kg) / Embalaje 1010x1010x200 (75kg).
- 1000x1250(75kg) / Embalaje 1010x1260x200(89kg).
- 1250x1250 (91kg) / Embalaje 1260x1260x200 (107kg).
- 1250x1500 (103kg) / Embalaje 1260x1510x200 (121kg).
- 1500x1500 (115kg) / Embalaje 1510x1510x200 (135kg).
- 1500 x 2000 (190 kg) / Embalaje: 1600 x 2050 x 300 (222 kg).

- ✓ Capacidades: 150 kg, 300 kg, 600 kg, 1.500 kg y 3.000 kg (carga repartida).

Opciones

- ✓ Marco foso sencillo.
- ✓ Marco foso compacto
- ✓ Preparación ATEX.
- ✓ Células C5.



Plataformas 4 CÉLULAS

PVS-N

M

Plataforma 4 células de acero inoxidable



Características

- ✓ Plataforma compacta con pie pivotante, montaje empotrado o sobresuelo.
- ✓ Diseñada para soportar cargas muy superiores a su capacidad nominal.
- ✓ Fabricada en acero inoxidable AISI-304 con acabado arenado pulido mate.
- ✓ Incorpora 4 células modelo SQBI (IP68) inoxidables.
- ✓ Cada célula se conjunta con las demás a través de una caja suma inoxidable (estanqueidad IP67) de la que sale un cable para conectar a visor.
- ✓ Altura regulable desde 96 hasta 105 mm.
- ✓ Dimensiones y pesos:
 - 800 x 800 (50,25 kg) / Embalaje: 900 x 850 x 300 (68 kg).
 - 1000 x 1000 (69 kg) / Embalaje: 1050 x 1050 x 300 (106 kg).
 - 1000 x 1250 (93,5 kg) / Embalaje: 1050 x 1300 x 300 (116 kg).
 - 1250 x 1250 (114 kg) / Embalaje: 1300 x 1300 x 300 (136 kg).
 - 1250 x 1500 (132,5 kg) / Embalaje: 1300 x 1600 x 300 (162 kg).
 - 1500 x 1500 (154 kg) / Embalaje: 1600 x 1600 x 300 (186 kg).
 - 1500 x 2000 (190 kg) / Embalaje: 1600 x 2050 x 300 (222 kg).
- ✓ Capacidades: 150 kg, 300 kg, 600 kg, 1.500 kg y 3.000 kg (carga repartida).

Opciones

- ✓ Marco foso sencillo.
- ✓ Marco foso compacto
- ✓ Preparación ATEX.
- ✓ Células C5.



Plataformas 4 CÉLULAS

PVS-B / PVS-BN

M

Plataforma 4 Células con pie pivotante y tapa atornillada en acero pintado (PVS-B) o en acero inoxidable (PVS-BN)



Imágenes correspondientes al modelo PVS-BN (inoxidable)



Características

- ✓ Estructura preparada para cargas muy superiores a su capacidad nominal.
- ✓ Fabricada en acero pintado o inoxidable con chapa lisa.
- ✓ 4 células de carga modelo SQB (IP68) / SQBI (IP68).
- ✓ Altura regulable desde 96 hasta 105 mm.

✓ Dimensiones y pesos (PVS-B)

- 800 x 800 (78 kg) / Embalaje: 90 x 85 x 30 cm (96 kg)
- 1000 x 1000 (107 kg) / Embalaje: 105 x 105 x 30 cm (144 kg)
- 1000 x 1250 (137 kg) / Embalaje: 105 x 130 x 30 cm (159 kg)
- 1250 x 1250 (166 kg) / Embalaje: 130 x 130 x 30 cm (188 kg)
- 1250 x 1500 (206 kg) / Embalaje: 130 x 160 x 30 cm (236 kg)
- 1500 x 1500 (258 kg) / Embalaje: 160 x 160 x 30 cm (290 kg)
- 1500 x 2000 (359 kg) / Embalaje: 160 x 210 x 30 cm (399 kg)

✓ Dimensiones y pesos (PVS-BN)

- 800 x 800 (78 kg) / Embalaje: 90 x 85 x 30 cm (96 kg)
- 1000 x 1000 (107 kg) / Embalaje: 105 x 105 x 30 cm (144 kg)
- 1000 x 1250 (137 kg) / Embalaje: 105 x 130 x 30 cm (159 kg)
- 1250 x 1250 (166 kg) / Embalaje: 130 x 130 x 30 cm (188 kg)
- 1250 x 1500 (206 kg) / Embalaje: 130 x 160 x 30 cm (236 kg)
- 1500 x 1500 (258 kg) / Embalaje: 160 x 160 x 30 cm (290 kg)
- 1500 x 2000 (359 kg) / Embalaje: 160 x 210 x 30 cm (399 kg)

- ✓ Capacidades: 150 kg, 300 kg, 600 kg, 1.500 kg y 3.000 kg (carga repartida)

Opciones:

- ✓ Marco foso sencillo.
- ✓ Marco foso compacto.
- ✓ Preparación ATEX.
- ✓ Células C5.

Plataformas 4 CÉLULAS

PVSP-AC

M

Plataforma 4 células con pie pivotante y registros en tapa superior



Características

- ✓ Plataforma compacta con pie pivotante, montaje empotrado.
- ✓ Acceso directo desde su parte superior a las células de carga y a la caja suma sin tener que levantar la plataforma o sacarla del foso.
- ✓ Diseñada para soportar cargas muy superiores a su capacidad nominal.
- ✓ Acabado en Acero pintado con chapa lagrimada
- ✓ Incorpora 4 células modelo SQB (IP68)
- ✓ Cada célula se conjunta con las demás a través de una caja suma (estanqueidad mínima IP65) de la que sale un cable para conectar a visor.
- ✓ Altura regulable desde 96 hasta 105 mm.

- ✓ Dimensiones y pesos:
 - 1000 x 1250 (97,5 kg) / Embalaje: 1050 x 1300 x 300 (120 kg).
 - 1250 x 1250 (118 kg) / Embalaje: 1300 x 1300 x 300 (140 kg).
 - 1250 x 1500 (136,5 kg) / Embalaje: 1300 x 1600 x 300 (166 kg).
 - 1500 x 1500 (158 kg) / Embalaje: 1600 x 1600 x 300 (190 kg).

- ✓ Capacidades: 150 kg, 300 kg, 600 kg, 1.500 kg y 3.000 kg (carga repartida)

Opciones:

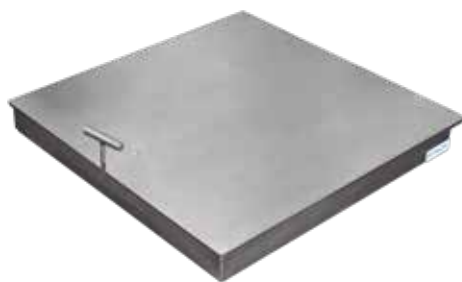
- ✓ Marco foso sencillo.
- ✓ Marco foso compacto.
- ✓ Preparación ATEX.
- ✓ Células C5.

Plataformas 4 CÉLULAS

PSI-AB



Plataforma 4 células con estructura de acero inoxidable AISI-304 y con tapa lisa abatible mediante cilindros elevadores de gas



Características

- ✓ Modelo diseñado para instalación en foso. Tapa abatible para limpieza y mantenimiento.
- ✓ Su diseño hace posible cumplir los requisitos de limpieza e higiene.
- ✓ Cilindros de acero inoxidable para facilitar el levantamiento de la tapa.
- ✓ Sistema de seguridad por bloqueo de la tapa abatible abierta durante operaciones de limpieza y/o mantenimiento.
- ✓ Células de carga SQBI INOX IP68.
- ✓ Pies pivotantes INOX.
- ✓ Altura regulable de 129 a 140mm.

Dimensiones y pesos:

- 800 x 800 (80 kg) / Embalaje: 870 x 870 x 30 (105 kg).
- 1000 x 1000 (91 kg) / Embalaje: 107 x 107 x 30 (116 kg).
- 1000 x 1250 (101 kg) / Embalaje: 107 x 132 x 30 (129 kg).
- 1250 x 1500 (161 kg) / Embalaje: 132 x 157 x 30 (201 kg).
- 1500 x 1500 (190 kg) / Embalaje: 157 x 158 x 30 (249 kg).
- 1500 x 2000 (268 kg) / Embalaje: 157 x 211 x 30 (345 kg).

- ✓ Capacidades: 150 kg, 300 kg, 600 kg, 1.500 kg y 3.000 kg (carga repartida)

Opciones:

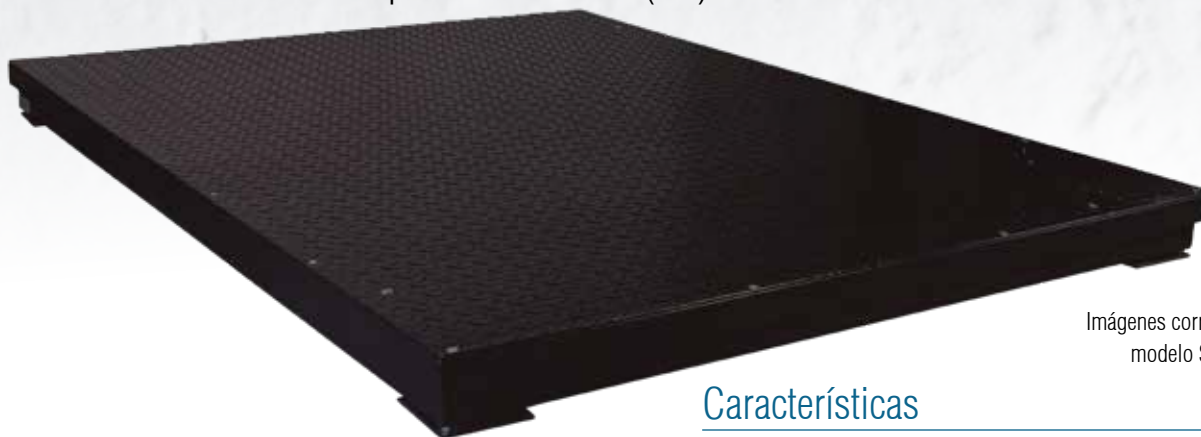
- ✓ Marco foso sencillo.
- ✓ Marco foso compacto.
- ✓ Conjunto pies pivotantes en AISI-316.
- ✓ Conjunto fijación plataforma en foso (2 u).
- ✓ Preparación ATEX.
- ✓ Células C5.

Plataformas 4 CÉLULAS

S / SN

M

Plataforma 4 células con estructura reforzada de acero pintado con chapa lagrimada atornillada (S) o acero inoxidable con chapa lisa atornillada (SN)



Imágenes correspondientes al modelo S (pintada)



Características

- ✓ Construcción reforzada con doble bastidor en acero pintado o inoxidable
- ✓ Acabados pintado con chapa lagrimada desmontable, o inoxidable con chapa lisa pulida.
- ✓ Montaje: Sobresuelo / Empotrada.
- ✓ Pesaje totalmente electrónico sin palancas, cuchillas, cojinetes, etc.
- ✓ Mínimo mantenimiento.
- ✓ Pies regulables para su nivelación.
- ✓ Célula de carga SQB (IP68) / SQBI (IP68).
- ✓ Señal de peso por conexión en paralelo de 4 células de carga extensiométricas en caja suma con estanqueidad IP66 / IP67.
- ✓ Cable 5m. para visor.

✓ Dimensiones y pesos (S):

- 800 x 800 (78 kg) / Embalaje: 82 x 82 x 30 cm (86 kg).
- 1000 x 1000 (110 kg) / Embalaje: 102 x 102 x 30 cm (120 kg).
- 1000 x 1250 (138 kg) / Embalaje: 127 x 102 x 30 cm (160 kg).
- 1250 x 1250 (165 kg) / Embalaje: 127 x 127 x 30cm (185 kg).
- 1250 x 1500 (204 kg) / Embalaje: 127 x 152 x 30 cm (232 kg).
- 1500 x 1500 (248 kg) / Embalaje: 152 x 152 x 30 cm (288 kg).
- 1500 x 2000 (348-490 kg) / Embalaje: 152 x 202 x 40 cm (600 kg).

✓ Dimensiones y pesos (SN):

- 800 x 800 (70 kg) / Embalaje: 82 x 82 x 30 cm (86 kg).
- 1000 x 1000 (99 kg) / Embalaje: 102 x 102 x 30 cm (120 kg).
- 1000 x 1250 (127 kg) / Embalaje: 127 x 102 x 30 cm (160 kg).
- 1250 x 1250 (153 kg) / Embalaje: 127 x 127 x 30 cm (185 kg).
- 1250 x 1500 (190 kg) / Embalaje: 127 x 152 x 30 cm (232 kg).
- 1500 x 1500 (232 kg) / Embalaje: 152 x 152 x 30 cm (288 kg).
- 1500 x 2000 (332-465 kg) / Embalaje: 152 x 202 x 40 cm (600 kg).

- ✓ Capacidades: 150 kg, 300 kg, 600 kg, 1.500 kg, 3.000 kg y 6.000 kg.

Opciones:

- ✓ Chapa inox.
- ✓ Funda inox.
- ✓ Marco foso sencillo.
- ✓ Marco foso compacto
- ✓ Preparación ATEX.
- ✓ Células C5.



Plataformas 4 CÉLULAS

SN-B

M

Plataforma 4 células con estructura reforzada de acero inoxidable AISI-304 y con tapa lisa abatible mediante cilindros elevadores de gas



Características

- ✓ Diseño báscula con plataforma flotante, libre de agarres y marco inferior con posibilidad de anclaje a suelo.
- ✓ Modelo diseñado para instalación en foso. Tapa abatible para limpieza y mantenimiento.
- ✓ Su diseño hace posible cumplir los requisitos de limpieza e higiene.
- ✓ Cilindros de acero inoxidable para facilitar el levantamiento de la tapa.
- ✓ Sistema de seguridad por bloqueo de la tapa abatible abierta durante operaciones de limpieza y/o mantenimiento.
- ✓ Cuatro pies de apoyo regulables manualmente para nivelación
- ✓ Incorpora 4 células modelo SQBI INOX IP68.
- ✓ Señal de peso por conexión en paralelo de cuatro células de carga extensiométricas en caja suma.
- ✓ Cable 5 m. con conector a visor
- ✓ Células y caja suma IP67 inoxidables.
- ✓ Altura máxima 126 mm, Altura mínima 120 mm.
- ✓ Dimensiones y pesos:
 - 1000 x 1250 (150 kg) / Embalaje: 1050 x 1300 x 300 (180 kg).
 - 1250 x 1500 (230 kg) / Embalaje: 1300 x 1600 x 300 (262 kg).
 - 1500 x 1500 (270 kg) / Embalaje: 1600 x 1600 x 300 (300 kg).
 - 1500 x 2000 (315 kg) / Embalaje: 1600 x 2100 x 300 (350 kg).
- ✓ Capacidades: 600 kg, 1.500 kg y 3.000 kg.

Opciones:

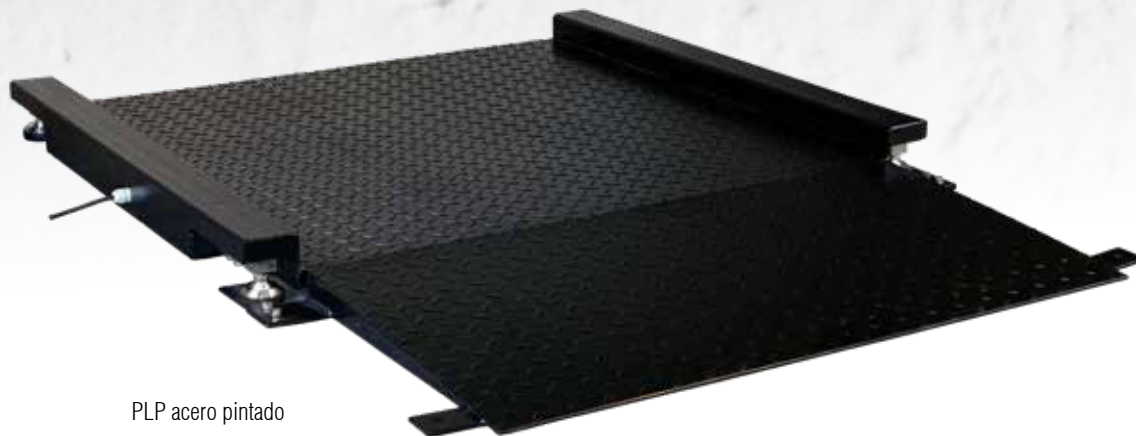
- ✓ Marco foso sencillo.
- ✓ Marco foso compacto.
- ✓ Preparación ATEX.
- ✓ Células C5.

Plataformas 4 CÉLULAS

PLP / PLP-N

M

Plataforma 4 células de acero pintado o acero inoxidable y bajo perfil (altura de rodadura 46mm)



PLP acero pintado



PLP-N acero inoxidable

Características

- ✓ Plataforma apropiada para pesaje con carros o carretillas por su reducida altura de la zona de pesaje y escasa pendiente en rampa.
- ✓ Fabricada en acero pintado con chapa lagrimada (PLP) o acero inoxidable pulido liso (PLP-N).
- ✓ Zona de tubo lateral que aloja las células de carga 80 mm de ancho y 97 mm de altura total desde el suelo de apoyo de la báscula
- ✓ Células de carga SQB IP68 / SQBI IP68.
- ✓ Cada célula se conjunta con las demás a través de una caja suma estanca de la que sale un cable (5m) para conectar a visor.
- ✓ Dimensiones y pesos (PLP):
 - 800 x 800 (78 kg) / Embalaje: 105 x 105 x 30 (130 kg).
 - 1000 x 1000 (102 kg) / Embalaje: 130 x 130 x 30 (160 kg).
 - 1250 x 1250 (140,5 kg) / Embalaje: 160 x 160 x 30 (210 kg).
 - 1250 x 1500 (177 kg) / Embalaje: 160 x 160 x 30 (210 kg).
 - 1500 x 1500 (197,5 kg) / Embalaje: 170 x 170 x 30 (300 kg).
- ✓ Dimensiones y pesos (PLPN):
 - 800 x 800 (79,5 kg) / Embalaje: 105 x 105 x 30 (130 kg).
 - 1000 x 1000 (106,5 kg) / Embalaje: 130 x 130 x 30 (160 kg).
 - 1250 x 1250 (149 kg) / Embalaje: 160 x 160 x 30 (210 kg).
 - 1250 x 1500 (181,5 kg) / Embalaje: 160 x 160 x 30 (210 kg).
 - 1500 x 1500 (210,5 kg) / Embalaje: 170 x 170 x 30 (300 kg).
- ✓ Capacidades: 150 kg, 300 kg, 600 kg y 1.500 kg.

Opciones

- ✓ Segunda rampa (varias medidas).
- ✓ Preparación ATEX.
- ✓ Células C5.

Plataformas 4 CÉLULAS

PLP-AB

M

Plataforma 4 células de acero inoxidable y bajo perfil (altura de rodadura 46mm) completamente abatible



Características

- ✓ Plataforma apropiada para pesaje con carros o carretillas por su reducida altura de la zona de pesaje y escasa pendiente en rampa.
- ✓ Acero inoxidable pulido mate.
- ✓ Mecanismo de elevación mediante cilindros inoxidables.
- ✓ Sistemas de seguridad con bloqueos de brazos laterales.
- ✓ Células de carga SQBI, IP68 .
- ✓ Cada célula se conjunta con las demás a través de una caja suma estanca de la que sale un cable (5m) para conectar a visor.

- ✓ Dimensiones y pesos:
 - 800 x 800 (79,5 kg) / Embalaje: 1450 x 1100 x 300 (130 kg).
 - 1000 x 1000 (106,5 kg) / Embalaje: 1650 x 1300 x 300 (160 kg).
 - 1250 x 1250 (149 kg) / Embalaje: 1900 x 1550 x 300 (210 kg).
 - 1500 x 1500 (181,5 kg) / Embalaje: 1900 x 1800 x 300 (260 kg).
 - 1500 x 2000 (210,5 kg) / Embalaje: 2150 x 1800 x 300 (300 kg).

- ✓ Capacidades: 150 kg, 300 kg, 600 kg y 1.500 kg.

Opciones

- ✓ Preparación ATEX.
- ✓ Células C5.

Plataformas 4 CÉLULAS

TLC / TLCN

M

Báscula pesapalet en acero galvanizado (TLCG) o Inoxidable AISI-304 (TLCN)



TLCG acero galvanizado



TLCN acero inoxidable

Características

- ✓ Consta de una estructura de apoyo la cual recibe 4 células de carga extensiométricas soportadas por cuatro pies.
- ✓ Facilita el pesaje de palets.
- ✓ Fácil de ubicar y trasladable.
- ✓ Caja suma que soporta una estanqueidad IP66 / IP67.
- ✓ Células modelos SQB ó SQBI con protección IP68.
- ✓ Longitud de cable a visor 5m.

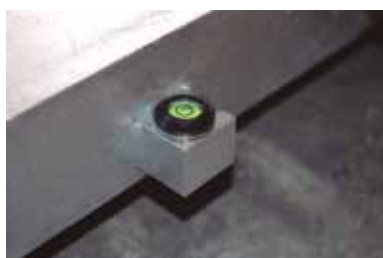
Dimensiones y pesos:

- Peso neto: 54 kg (TLCG) y 40 Kg (TLCN)
- Peso bruto: 64 kg (TLCG) y 50,5 Kg (TLCN)
- Dimensiones del embalaje: 150 x 100 x 30cm

- ✓ Capacidades: 150 kg, 300 kg, 600 kg, 1.500 kg, 2.000 kg y 3.000 kg (UI).

Opciones

- ✓ Preparación ATEX.
- ✓ Células C5.



Plataformas 4 CÉLULAS

PPDXN



Conjunto formado por una báscula pesapalets TLCG y un Visor modelo DXN-60



Características TCG

- ✓ Consta de una estructura de apoyo la cual recibe 4 células de carga extensiométricas soportadas por cuatro pies.
- ✓ Facilita el pesaje de palets.
- ✓ Fácil de ubicar y trasladable.
- ✓ Caja suma que soporta una estanqueidad IP66 con células modelos SQB con protección IP68 y longitud de cable a visor 5m.

Características DXN-60

- ✓ Carcasa en estanca en acero Inox IP65.
- ✓ Fijación mural para colocación en pared o columna.
- ✓ Teclado de 6 botones con visualizador numérico de 6 dígitos tipo LED (14mm).
- ✓ Calibración por teclado.
- ✓ Indicador programable de 1kg hasta 150t.
- ✓ N° de divisiones: de 100 a 10000 con pasos de 100.
- ✓ Salida RS-232 para impresora u ordenador.
- ✓ Protección contra radiaciones HF y a cortes de red.
- ✓ Capacidades: 150 kg, 300 kg, 600 kg, 1.500 kg, 2.000 kg y 3.000 kg (UI).

Opciones

- ✓ Preparación ATEX.
- ✓ Células C5.

SH-GR 150/170



Plataforma 4 células de acero pintado compacta, reforzada, protegida con chapa lisa desmontable



Características

- ✓ Plataforma compacta de gran robustez, construida con perfiles laminados en caliente, ubicada en un marco exterior que sirve de encofrado para empotramiento.
- ✓ Conjunto amortiguador de arandelas de muelle y bola autocentrante de aplicación de carga sobre célula de carga SQB.
- ✓ Caja de conexiones 4 entradas / 1 salida IP66.
- ✓ Cable conexión a visor longitud 5m.

SH-GR 150

MEDIDAS	CHAPA 5mm	CHAPA 8mm
-1500 x 1500 mm	Altura de 150mm	542 kg
-2000 x 1500 mm	Altura de 150 mm	663 kg
-2000 x 2000 mm	Altura de 150 mm	796 kg
-2500 x 2000 mm	Altura de 150 mm	960 kg

Capacidades: 1.500 kg, y 3.000 kg.

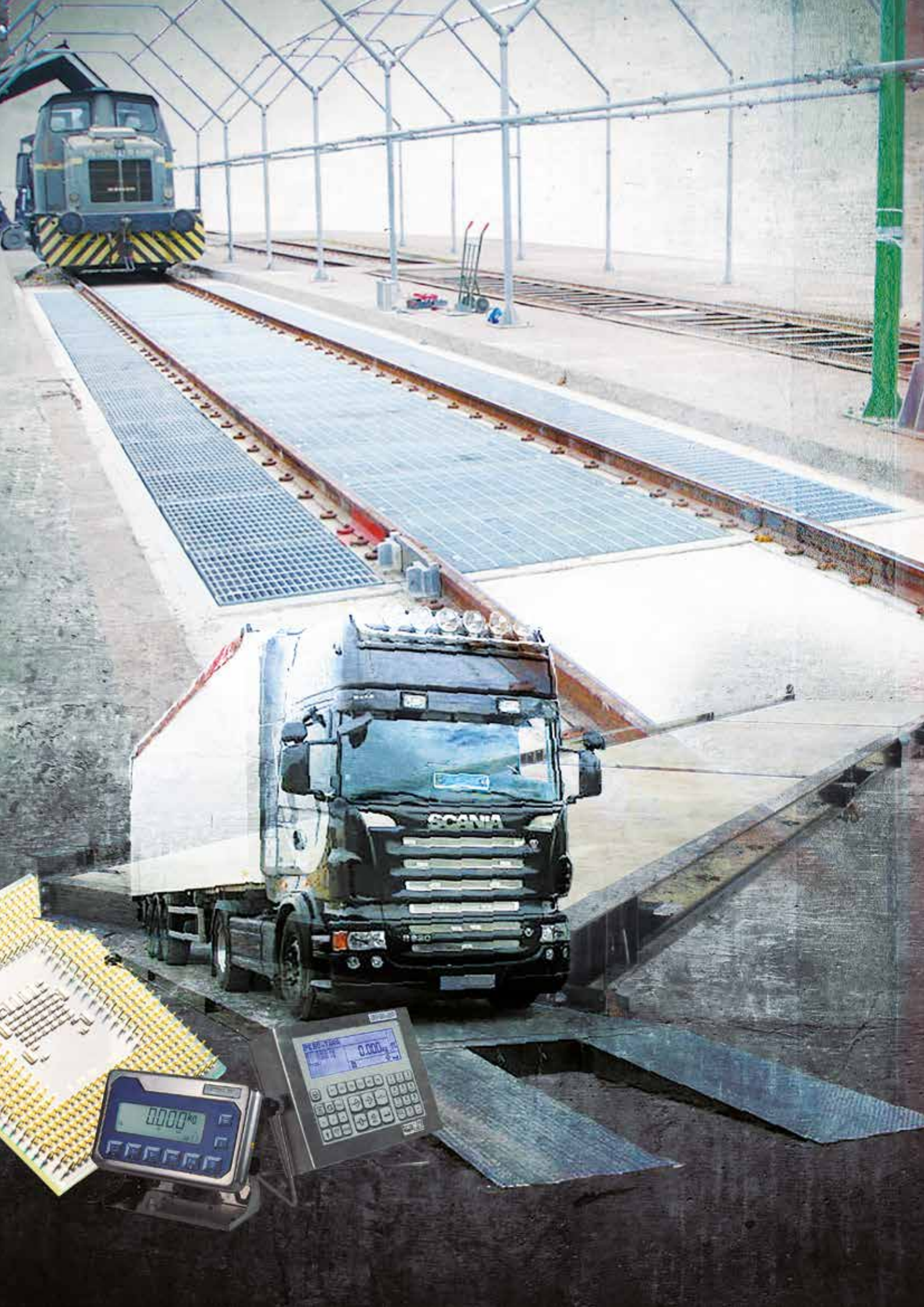
SH-GR 170

-1500 x 1500 mm	Altura de 170mm	656 kg
-2000 x 1500 mm	Altura de 170 mm	798 kg
-2000 x 2000 mm	Altura de 170 mm	1.010 kg
-2500 x 2000 mm	Altura de 170 mm	1.249 kg

Capacidades: 6.000 kg.

Opciones

- ✓ Preparación ATEX.
- ✓ Células C5.



Básculas Puente



IP-XY



Básculas pesacamiones

Ferrocarril

Pesaejes

Asesoramiento

Montaje / Instalación

Calibración

Verificación

Servicio de post-Venta



Básculas puente

BP-S

Báscula puente metálica modular unidireccional



Sobresuelo



Empotrada



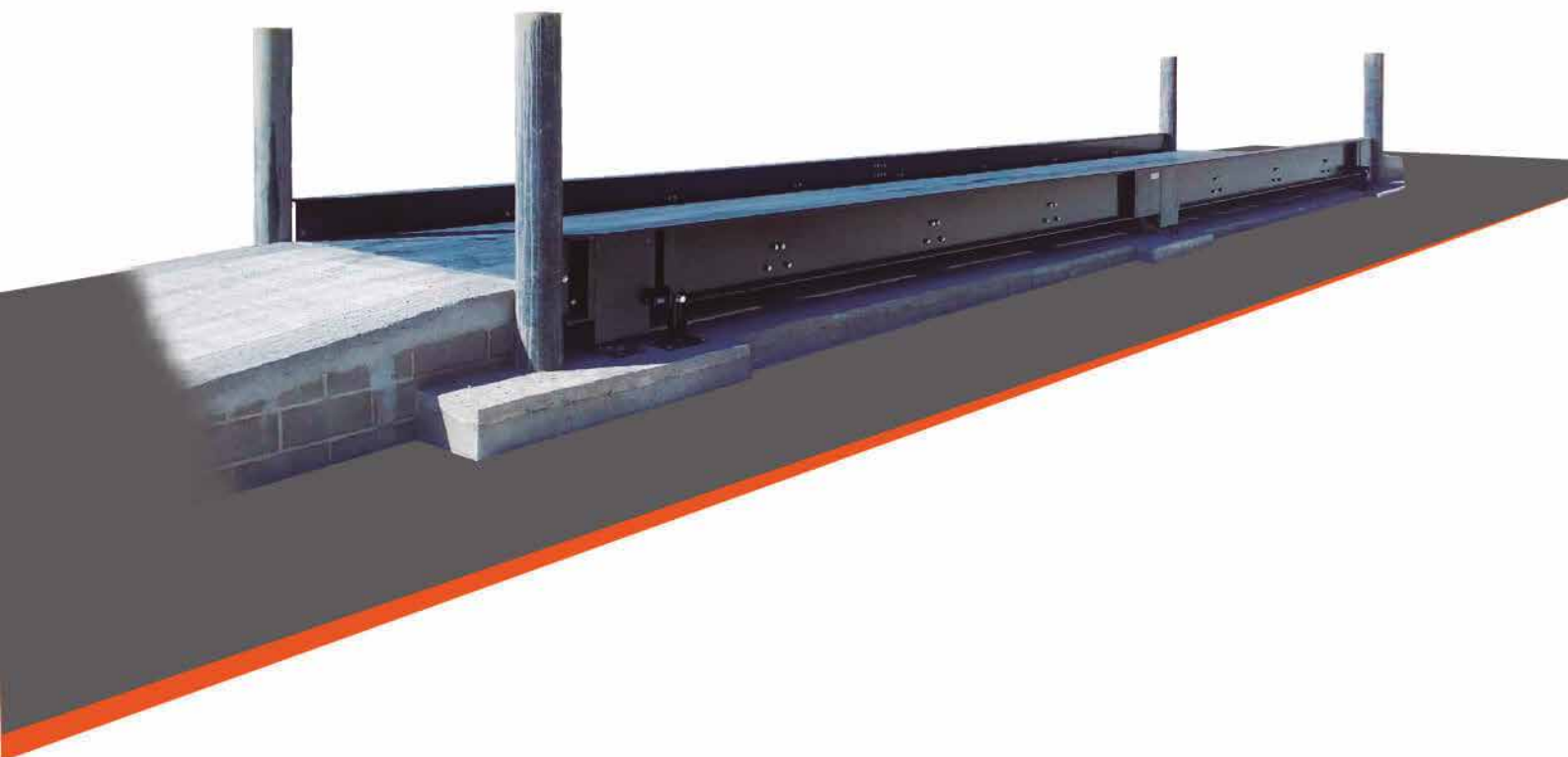
Características

- ✓ Estructura metálica optimizada y modular (longitudes de 12 a 18 metros), módulos transportables.
- ✓ Soporta todo tipo de vehículos.
- ✓ Sistema de célula auto pivotante.
- ✓ Seis u ocho puntos de apoyo con células de carga autocentrantes.
- ✓ Montaje y acceso a las células de carga, caja suma, topes y otros elementos desde la parte superior de la báscula.
- ✓ Superficie superior lagrimada, que evita el derrape de vehículos.
- ✓ Obra Civil robusta y económica gracias a su reducido peso muerto.
- ✓ Ancho útil 3m y altura de rodadura de 29cm.
- ✓ Homologadas para 3.000 divisiones.
- ✓ Régimen de uso MEDIO-ALTO
- ✓ Fácil transporte y manipulación (No necesaria grúa)
- ✓ Fácil limpieza y montaje.
- ✓ Apta para traslado en container de 20 pies.
- ✓ Células de carga CPC, con protección contra los rayos.

Básculas puente

BP-CR360

Báscula puente metálica de vigas unidireccional



Sobresuelo

Características

- ✓ Estructura de acero formada por dos vigas longitudinales IPE-360.
- ✓ Ancho útil 3m. y altura de rodadura 42,5cm aprox.(BP-CRA360) ó 32,5cm aprox. (BP-CR360).
- ✓ Montaje y acceso a las células de carga, caja suma, topes y otros elementos de montaje desde los laterales de la báscula.
- ✓ Ocho o diez puntos de apoyo con células de carga autocentrantes.
- ✓ Soporta todo tipo de vehículos.
- ✓ Superficie de rodadura con chapa lisa de 10mm.
- ✓ Pintura de alto nivel anticorrosivo.
- ✓ Régimen de uso ALTO.
- ✓ Homologadas para 3000 divisiones.
- ✓ Fácil limpieza y montaje.
- ✓ Fácil transporte y manipulación.
- ✓ Células de carga CPC, con protección contra rayos.
- ✓ Obra civil robusta y económica.
- ✓ Apta para traslado en container de 20 pies.

Básculas puente

BP-CR500

Báscula puente metálica de vigas unidireccional



Sobresuelo

Características

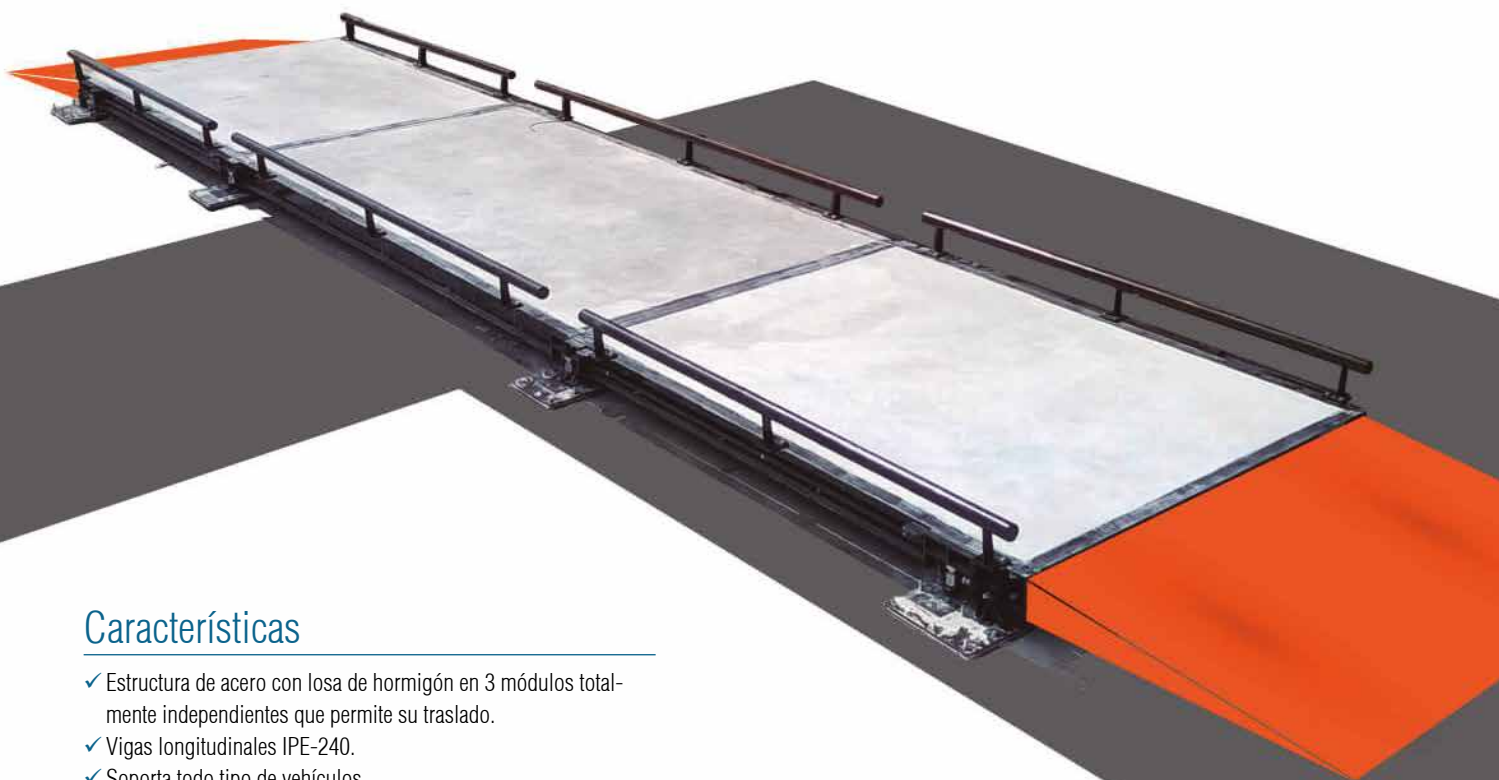
- ✓ Estructura de acero formada por dos vigas longitudinales IPE-500.
- ✓ Ancho útil 3m. y Altura 42,5cm aprox. (BP-CRA500) ó 32,5cm aprox. (BP-CR500)
- ✓ Montaje y acceso a las células de carga, caja suma, topes y otros elementos de montaje desde los laterales de la báscula.
- ✓ Seis puntos de apoyo con células.
- ✓ Soporta todo tipo de vehículos.
- ✓ Superficie de rodadura con chapa lisa de 10mm.
- ✓ Pintura de alto nivel anticorrosivo.
- ✓ Régimen de uso ALTO.
- ✓ Homologadas para 3000 divisiones.
- ✓ Fácil limpieza y montaje.
- ✓ Fácil transporte y manipulación.
- ✓ Células de carga CPC, con protección contra rayos.
- ✓ Obra civil robusta y económica.
- ✓ Apta para traslado en container de 40 pies.



Básculas puente

BP-HG

Báscula puente de hormigón de vigas unidireccional



Características

- ✓ Estructura de acero con losa de hormigón en 3 módulos totalmente independientes que permite su traslado.
- ✓ Vigas longitudinales IPE-240.
- ✓ Soporta todo tipo de vehículos.
- ✓ Fácil limpieza y montaje.
- ✓ Sistema de célula auto pivotante.
- ✓ Fácil transporte y manipulación (no necesaria grúa)
- ✓ Ocho puntos de apoyo con células de carga autocentrantes.
- ✓ Montaje y acceso a las células de carga, caja suma, topes y otros elementos de montaje desde los laterales de la báscula.
- ✓ Ancho útil de 3,3m. Altura rodadura 34cm.
- ✓ Homologadas para 3.000 divisiones.
- ✓ Régimen de uso ALTO.
- ✓ Pintura de alto nivel anticorrosivo.
- ✓ Obra civil robusta y económica (no requiere encofrado).
- ✓ Apta para traslado en container de 20 pies.
- ✓ Células de carga CPC, con protección contra los rayos.
- ✓ Posibilidad de montaje como báscula empotrada



Sobresuelo



Empotrada



Básculas puente

BP-H

Báscula puente de hormigón de vigas unidireccional



Sobresuelo

Características

- ✓ Estructura de acero con losa de hormigón sobre suelo en 3 módulos independientes que permite su traslado.
- ✓ Vigas longitudinales IPE-360.
- ✓ Soporta todo tipo de vehículos.
- ✓ Fácil limpieza y montaje.
- ✓ Fácil transporte y manipulación (No necesaria grúa).
- ✓ Ocho puntos de apoyo con células de carga autocentrantes.
- ✓ Sistema de célula auto pivotante.
- ✓ Montaje y acceso a las células de carga, caja suma, topes y otros elementos de montaje desde los laterales de la báscula.
- ✓ Ancho útil de 3m. Altura de rodadura 37cm.
- ✓ Homologadas para 3.000 divisiones.
- ✓ Régimen de uso ALTO.
- ✓ Pintura de alto nivel anticorrosivo.
- ✓ Obra civil robusta y económica (no requiere encofrado).
- ✓ Apta para traslado en container de 20 pies.
- ✓ Células de carga CPC con protección contra los rayos.



Básculas puente

BP-HE

Báscula puente de hormigón de vigas omnidireccional



Empotrada

Características

- ✓ Estructura de acero con perfiles longitudinales IPE-360 y losa de hormigón.
- ✓ Parte superior enrasada a nivel del suelo.
- ✓ Soporta todo tipo de vehículos.
- ✓ Montaje y acceso a las células de carga, caja suma, topes y otros elementos de montaje desde registros.
- ✓ Homologadas para 3000 divisiones.
- ✓ Régimen de uso ALTO.
- ✓ Ocho puntos de apoyo con células de carga autocentrantes.
- ✓ Fácil transporte y manipulación.
- ✓ Fácil limpieza y montaje.
- ✓ Pintura de alto nivel anticorrosivo.
- ✓ Losa de hormigón armado realizada en obra con encofrado perdido.
- ✓ Obra civil robusta y económica.
- ✓ Células de carga CPC, con protección contra los rayos.
- ✓ Apta para traslado en container de 20 pies.

Básculas puente

BP-CR OMNI

Báscula puente metálica de vigas omnidireccional



Empotrada

Características

- ✓ Estructura de acero formada por 2 vigas longitudinales IPE-400.
- ✓ Superficie de rodadura con chapa lisa de 10mm.
- ✓ Parte superior enrasada a nivel del suelo.
- ✓ Soporta todo tipo de vehículos.
- ✓ Montaje y acceso a las células de carga, caja suma, topes y otros elementos de montaje desde chapas desmontables en la parte superior.
- ✓ Homologadas para 3000 divisiones.
- ✓ Régimen de uso ALTO.
- ✓ Ocho puntos de apoyo con células de carga autocentrantes.
- ✓ Fácil transporte y manipulación.
- ✓ Fácil limpieza y montaje.
- ✓ Pintura de alto nivel anticorrosivo.
- ✓ Obra civil robusta y económica.
- ✓ Células de carga CPC, con protección contra los rayos.
- ✓ Apta para traslado en container de 20 pies.

Básculas puente

PER

Pesaejes

Características

- ✓ Versión que incorpora puente y bastidor exterior (función de encofrado) que permite su instalación en un foso.
- ✓ Pintura de alto nivel anticorrosivo.
- ✓ Homologado para 3000 divisiones.
- ✓ Fácil montaje y manipulación.
- ✓ Acceso a los topes, caja suma y otros elementos de montaje desde la parte superior.



Empotrada

Básculas Ferrocarril

Instalaciones a medida

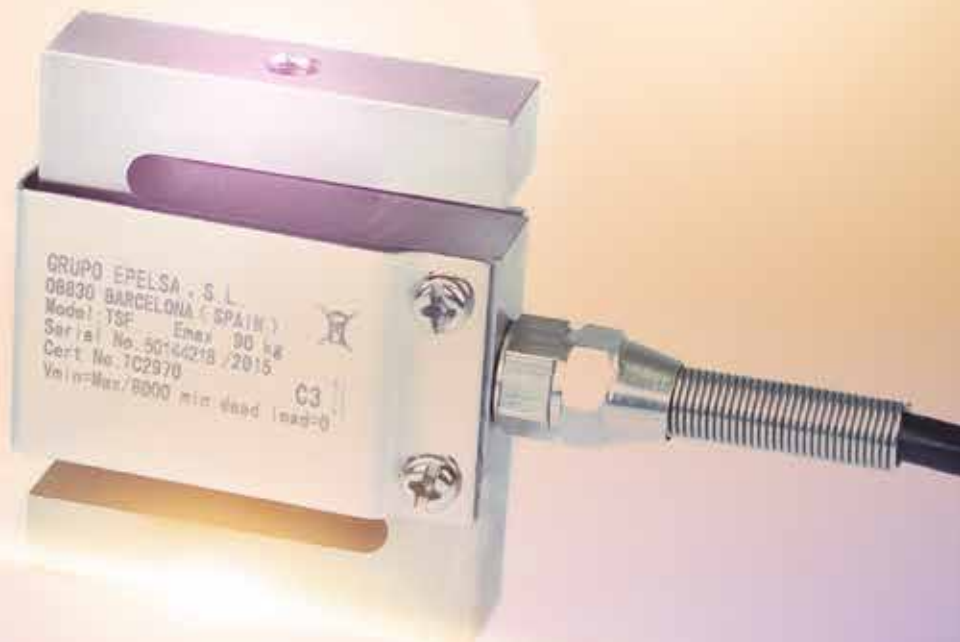
Básculas metálicas diseñadas para realizar el pesaje de vagones de ferrocarril.

Adaptables a cualquier ancho de vía, tipo de carril, tipo de vagón y posibilidad de pesaje de camiones (báscula mixta).

Opción de carriles mecanizados, fijaciones homologadas para los carriles, rampas de transición en vía, etc.

Versiones para atmósferas explosivas (ATEX).





Células de carga y sistemas de acoplamiento

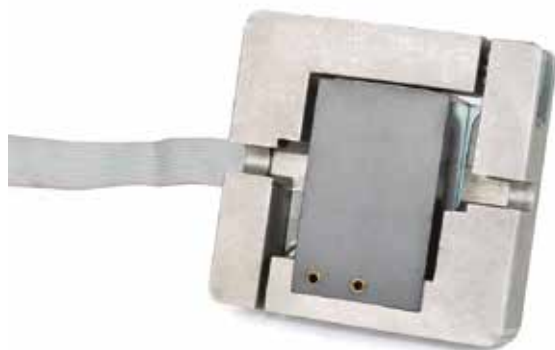
Amplia gama de células de acero tratado térmicamente
y niquelado o de acero inoxidable

Todas las células están aprobadas según las
directivas europeas EN-45501 o OIML/R60.

Disponemos de una amplia gama de células de carga que
cumplen con la directiva ATEX para zonas explosivas.

Células de carga

BP



Características

- ✓ Célula de carga, con galgas extensiométricas encapsuladas, apropiada para plataformas monocélula de hasta 400x400 mm.
- ✓ Capacidades: 5 kg, 15 kg, 20 kg, 50 kg.
- ✓ El cuerpo metálico sensible es de acero especial tratado térmicamente y con niquelado químico. Esta característica asegura una resistencia mayor al impacto, ó a pares laterales, que si fuera de aluminio.
- ✓ Cable de conexión PVC longitud 0.90 m. Diámetro 4 mm, y 5 mm en opción con sense.
- ✓ Peso neto 460 g.
- ✓ Versiones: BP montaje tipo mostrador - BP/C montaje colgante.

ATC



Características

- ✓ Célula de carga, con galgas extensiométricas encapsuladas, apropiada para plataformas monocélula de hasta 400x400 mm.
- ✓ Capacidades: 17 kg, 32 kg.
- ✓ El cuerpo metálico sensible es de acero especial tratado térmicamente y con niquelado químico. Esta característica asegura una resistencia mayor al impacto, ó a pares laterales, que si fuera de aluminio
- ✓ Cable conexión PVC longitud 0.90 m. Diámetro 4 mm.
- ✓ Peso neto 650 g.

MV



Características

- ✓ Célula de carga, con galgas extensiométricas encapsuladas apropiada para plataformas monocélula de hasta 350x350 mm.
- ✓ Capacidades: 6 kg y 20 kg.
- ✓ Célula con 3.000 ó 5.000 divisiones.
- ✓ Cuerpo metálico sensible de acero especial tratado térmicamente y con niquelado químico.
- ✓ Protección IP67.
- ✓ Cable de conexión PVC longitud 3m. Diámetro 5 mm.
- ✓ Peso neto 360 g.

Células de carga

IMV



Características

- ✓ Célula de carga, con galgas extensiométricas encapsuladas, apropiada para plataformas monocélula de hasta 350 x 350 mm.
- ✓ Capacidades: 10 kg, 15 kg, 30 kg, 50 kg.
- ✓ Cuerpo metálico sensible de acero inoxidable.
- ✓ Protección IP67.
- ✓ Cable de conexión PVC longitud 3 m. Diámetro 5 mm.
- ✓ Peso neto 360 g.

MVB



Características

- ✓ Célula de carga, con galgas extensiométricas encapsuladas apropiada para plataformas monocélula de 350x350 mm.
- ✓ Capacidades: 10 kg, 20 kg, 50 kg.
- ✓ Célula con 3.000 ó 5.000 divisiones.
- ✓ Cuerpo metálico sensible de acero especial tratado térmicamente y con niquelado químico.
- ✓ Protección IP67.
- ✓ Cable de conexión PVC longitud 200mm. Diámetro 4 mm.
- ✓ Peso neto 360 g.

MV1 / IMV1



Características

- ✓ Célula de carga, con galgas extensiométricas encapsuladas, apropiada para plataformas monocélula de hasta 400 x 400 mm.
- ✓ Capacidades MV1: 20 kg y 200 kg
- ✓ Capacidades IMV1: 30 kg, 50 kg, 75 kg, 100 kg, 200 kg.
- ✓ Célula MV1 con 3.000 ó 5.000 divisiones.
- ✓ Cuerpo metálico sensible de acero niquelado / inoxidable.
- ✓ Protección IP67. Resistente al impacto.
- ✓ Cable de conexión PVC longitud 3 m. Diámetro 5 mm.
- ✓ Peso neto 646 g.

Células de carga

MV2



Características

- ✓ Célula de carga, con galgas extensiométricas encapsuladas apropiada para plataformas monocélula de hasta 600x600 mm.
- ✓ Capacidades: 200 kg, 300 kg, 500 kg.
- ✓ Célula con 3.000 ó 5.000 divisiones.
- ✓ Cuerpo metálico sensible de acero especial tratado térmicamente y con niquelado químico.
- ✓ Protección IP67.
- ✓ Cable de conexión PVC longitud 3m. Diámetro 5 mm.
- ✓ Peso neto 1700 g.

IMV2



Características

- ✓ Célula de carga, con galgas extensiométricas encapsuladas, apropiada para plataformas monocélula de hasta 600x600 mm.
- ✓ Capacidades: 50 kg, 100 kg, 150 kg, 250 kg.
- ✓ Cuerpo metálico sensible de acero inoxidable. Resistente al impacto.
- ✓ Protección IP67.
- ✓ Cable de conexión PVC longitud 3 m. Diámetro 5 mm.
- ✓ Peso neto 1700 g.

MV3



Características

- ✓ Célula de carga, con galgas extensiométricas encapsuladas apropiada para plataformas monocélula de hasta hasta 800x800mm.
- ✓ Capacidades: 300 kg, 500 kg, 1000 kg.
- ✓ Célula con 3.000 ó 5.000 divisiones.
- ✓ Cuerpo metálico sensible de acero especial tratado térmicamente y con niquelado químico.
- ✓ Protección IP67.
- ✓ Cable de conexión PVC longitud 5m. Diámetro 5 mm.
- ✓ Peso neto 4400 g.

Células de carga

MV2-P



Características

- ✓ Célula de carga, con galgas extensiométricas encapsuladas apropiada para plataformas monocélula de hasta 500 x 400 mm.
- ✓ Capacidades: 300 kg.
- ✓ Cuerpo metálico sensible de acero especial tratado térmicamente y con niquelado químico.
- ✓ Protección IP67. Resistente al impacto.
- ✓ Cable de conexión PVC longitud 3m. Diámetro 4 mm.
- ✓ Peso neto 1400 g.

PPA



Características

- ✓ Célula de carga, con galgas extensiométricas encapsuladas apropiada para plataformas monocélula de hasta 400x400 mm.
- ✓ Capacidades: 300 kg (UI).
- ✓ Cuerpo metálico sensible de aluminio especial.
- ✓ Protección IP66.
- ✓ Cable de conexión PVC longitud 2m. Diámetro 5 mm.
- ✓ Peso neto 590 g.

LB2 I



Características

- ✓ Célula de carga, con galgas extensiométricas encapsuladas, que trabaja a flexión en voladizo.
- ✓ Capacidades: 20 kg, 50 kg, 100 kg, 200 kg.
- ✓ Fuelle inoxidable de cierre, sellado por soldadura al plasma.
- ✓ Protección IP67. Resistente al impacto.
- ✓ Cuerpo metálico sensible de acero inoxidable tratado térmicamente.
- ✓ Cable de conexión PVC longitud 3 m. Diámetro 5 mm.
- ✓ Peso neto 480 g.
- ✓ Dimensiones embalaje: 17 x 20,5 x 8 cm. Peso bruto: 600 g.

Células de carga

SB2



Características

- ✓ Célula de carga, con galgas extensiométricas encapsuladas, que trabaja a flexión en voladizo.
- ✓ Capacidades: 30 kg*, 50 kg*, 75 kg, 150 kg, 250 kg, 300 kg, 500 kg. (* Uso interno)
- ✓ Cuerpo metálico sensible de acero especial tratado térmicamente y con niquelado químico.
- ✓ Fuelle inoxidable de cierre, sellado por soldadura al plasma.
- ✓ Protección IP67.
- ✓ Cable de conexión PVC longitud 3m. Diámetro 4 mm.
- ✓ Peso neto 580 g.
- ✓ Dimensiones embalaje: 21 x 10,5 x 8cm. Peso Bruto: 680g.

LC2



Características

- ✓ Célula de carga, con galgas extensiométricas encapsuladas.
- ✓ Célula con 3.000 ó 5.000 divisiones.
- ✓ Capacidades: 25 kg*, 50 kg*, 75 kg*, 100 kg, 150 kg, 300 kg (* Uso interno).
- ✓ Cuerpo metálico sensible de acero especial tratado térmicamente y con niquelado químico.
- ✓ Protección IP67.
- ✓ Cable de conexión PVC longitud 3m. Diámetro 4 mm.
- ✓ Peso neto 770 g.
- ✓ Dimensiones embalaje: 16 x 10 x 5,5 cm. Peso Bruto: 820 g.

LC2I



Características

- ✓ Célula de carga, con galgas extensiométricas encapsuladas.
- ✓ Célula con 3000 divisiones
- ✓ Capacidades: 100 kg, 150 kg, 300 kg, 500 kg.
- ✓ Cuerpo metálico sensible de acero inoxidable.
- ✓ Protección IP67.
- ✓ Cable de conexión PVC longitud 3m. Diámetro 4 mm.
- ✓ Peso neto 770 g.
- ✓ Dimensiones embalaje: 16 x 10 x 5,5 cm. Peso Bruto: 820 g.

Células de carga

SC



M



Características

- ✓ Célula de carga, con galgas extensiométricas encapsuladas, trabaja a cizalladura.
- ✓ Capacidades: 750 kg, 1000 kg, 1500 kg.
- ✓ Cuerpo metálico sensible de acero especial tratado térmicamente y con niquelado químico.
- ✓ Fuelle inoxidable de cierre, sellado por soldadura al plasma.
- ✓ Protección IP67.
- ✓ Cable de conexión PVC longitud 3m. Diámetro 4 mm.
- ✓ Peso neto 650 g.
- ✓ Dimensiones embalaje: 17 x 10,5 x 8cm. Peso Bruto: 720g.

LC



M



Características

- ✓ Célula de carga, con galgas extensiométricas encapsuladas.
- ✓ Célula con 3000 ó 5000 divisiones
- ✓ Capacidades: 750 kg, 1500 kg, 3000 kg, 5000 kg.
- ✓ Cuerpo metálico sensible de acero especial tratado térmicamente y con niquelado químico.
- ✓ Protección IP67.
- ✓ Cable de conexión PVC longitud 3 (750 kg y 1.500 kg) ó 5m (3t y 5t). Diámetro 4 mm.
- ✓ Peso neto: LC-P (830 g.) y LC-G (1.550 g.)
- ✓ Dimensiones embalaje: 20 x 9,5 x 5 y 5 cm.
- ✓ Peso Bruto: 980 g. ó 1.900 g.

LCI



M



Características

- ✓ Célula de carga, con galgas extensiométricas encapsuladas.
- ✓ Capacidades: 750 kg, 1500 kg, 3000 kg.
- ✓ Cuerpo metálico sensible de acero inoxidable. Protección IP68.
- ✓ Cable de conexión PVC longitud 3 ó 5m. Diámetro 4 mm.
- ✓ Peso neto: LC-P (830 g.) y LC-G (1.550 g.)
- ✓ Dimensiones embalaje: 20 x 9,5 x 5 y 5 cm.
- ✓ Peso Bruto: 980 g. ó 1.900 g.

Células de carga

SQB / SQBI



Características

- ✓ Célula de carga con número máximo de 3000 divisiones.
- ✓ Dispone de galgas extensiométricas encapsuladas.
- ✓ Cable de conexión con cubierta PVC longitud 5m. Diámetro 6 mm.
- ✓ Protección IP68.
- ✓ Cuerpo de acero tratado térmicamente con niquelado químico.
- ✓ Capacidades: 150 kg, 300 kg, 1 t, 2 t, 3 t, 5 t. (SQB de 10t para UI)
- ✓ Peso neto: 1,670 kg. (f.g) y 1,03 kg (f.p).
- ✓ Dimensiones embalaje: 30 x 16 x 12 cm.
- ✓ Peso Bruto: 1,115 kg. ó 1,930 kg.

STR



Características

- ✓ Célula de carga, con galgas extensiométricas encapsuladas, trabaja a doble cizalladura.
- ✓ Capacidades: 15120 kg, 18144 kg
- ✓ Protección interna eficaz contra las fuertes corrientes inducidas por los rayos.
- ✓ Protección IP67.
- ✓ Cable de conexión PVC longitud 15m. Diámetro 7 mm.
- ✓ Peso neto 5.190 g.
- ✓ Dimensiones embalaje: 40 x 14 x 23,6 cm. Peso bruto: 6000 g.

TSF



Características

- ✓ Célula de carga, con galgas extensiométricas encapsuladas, apropiada para hibridaciones, ganchos electrónicos y pesaje de depósitos suspendidos. Trabaja a tracción
 - ✓ Capacidades: 15 kg, 30 kg, 60 kg, 90 kg, 150 kg, 225 kg, 300 kg, 450 kg, 600 kg, 1000 kg*, 1500 kg*, 3000 kg*.
 - ✓ Cuerpo metálico sensible de acero especial tratado térmicamente y con niquelado químico.
 - ✓ Protección IP65.
 - ✓ Cable de conexión PVC longitud 3m. Diámetro 4 mm.
 - ✓ Peso neto 290g / 400 / 500g (según modelo).
- (*) Uso interno

Células de carga

CPC



Características

- ✓ Célula de carga, con galgas extensiométricas encapsuladas. Cierre por soldadura láser asegurando un IP68.
- ✓ Capacidad: 10t, 20t, 30t, 40t, 50t.
- ✓ El cuerpo metálico de la célula es de acero especial con protección de acero inoxidable con carcasa inoxidable AISI 304.
- ✓ Protección interna eficaz contra las fuertes corrientes inducidas por los rayos.
- ✓ Diseño pensado para no utilizar tornillos en el montaje, asegura rapidez y evita errores de fijación. Longitud cable 15 m. Diámetro 5 mm.
- ✓ Peso neto: 5700 g.
- ✓ Dimensiones embalaje: 30 x 21,5 x 12,5 cm.
- ✓ Opción: sin sufrideras ni excéntricas
- ✓ Opción: Para todas las capacidades se puede suministrar el cable protegido con malla metálica anti roedores.

CCL

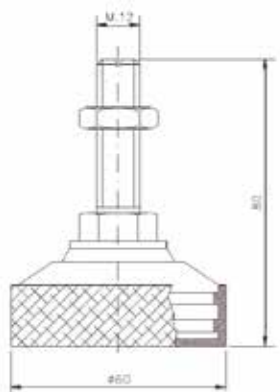


Características

- ✓ Célula de carga de compresión, con galgas extensiométricas encapsuladas.
- ✓ Capacidades: 1t, 2t, 5t. (UI)
- ✓ Cierre por soldadura láser asegurando una protección IP67.
- ✓ El cuerpo metálico de la célula es de acero especial acabado cincado.
- ✓ Longitud cable células 12 m. Diámetro 6 mm.
- ✓ Peso 2100 g.

Sistemas de acoplamiento

Pie pivotante



Características

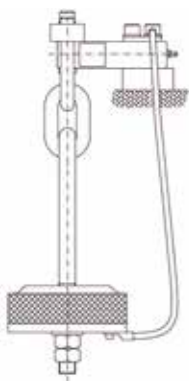
- ✓ Fabricado en acero inoxidable o de acero zincado.
- ✓ Ideal para la fabricación propia de plataformas.
- ✓ Dispone de un alojamiento cóncavo para un elemento pivotante que asegura el retorno a la posición inicial.
- ✓ Permite regular y nivelar la altura (aprox. 8mm)
- ✓ Se compone de 1 pie pivotante en acero inoxidable o en acero zincado y 1 tuerca M12 también en acero inoxidable o en acero zincado.

Modelos:

- ✓ Acero inoxidable y Acero Zincado: para células de carga modelos LC2/LC2I, LC/LCI (25 kg - 1500 kg) y modelos SQB Y SQBI (150kg - 2t)

Sistemas de amortiguación SUS-5 Y SUS-15

Acoplamientos para las células de carga LC2 / LC2I / LC / LCI / SQB / SQBI con capacidades comprendidas desde 15kg hasta 1500kg y desde 150kg hasta 2t. Diseñado especialmente para tolvas, cubas, silos, depósitos, reactores, estructuras, etc.



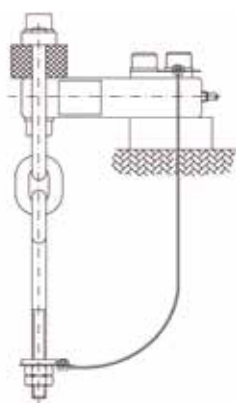
SUS-5



SUS-5

- ✓ Sistema de suspensión con amortiguador acabado en acero cincado.
- ✓ Válido para células LC2 / LC2I desde 25 kg hasta 500kg y SQB / SQBI desde 150kg hasta 3t.
- ✓ El cuerpo de acero niquelado de las células de carga son especialmente adecuados para las cargas que puede haber en estas instalaciones y aseguran una resistencia importante al impacto.

- ✓ Compuesto por:
 - 1 Soporte fijación célula de carga
 - 1 Amortiguador superior
 - 1 Brida superior / 1 Cable de masa / 1 Brida con eslabón y gancho.
 - Tornillería necesaria para su instalación.



SUS-15



SUS-15

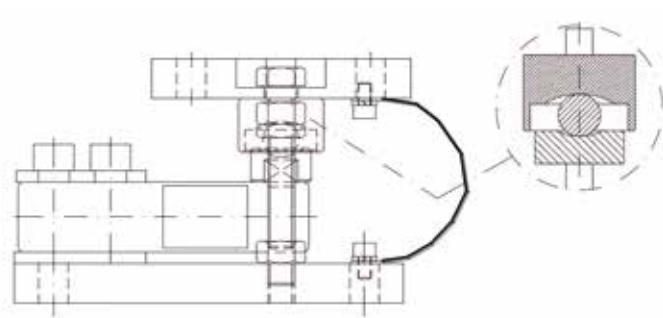
- ✓ Sistema de suspensión con anillo amortiguador acabado en acero cincado.
- ✓ Válido para células LC / LCI desde 750 kg hasta 1500kg y SQB/SQBI de 1t y 2t.
- ✓ El cuerpo de acero niquelado de las células de carga son especialmente adecuados para las cargas que puede haber en estas instalaciones y aseguran una resistencia importante al impacto.

- ✓ Compuesto por:
 - 1 Soporte fijación célula de carga
 - 1 Anillo amortiguador
 - 1 Brida superior / 1 Cable de masa / 1 Brida con eslabón y gancho.
 - Tornillería necesaria para su instalación.

Sistemas de acoplamiento

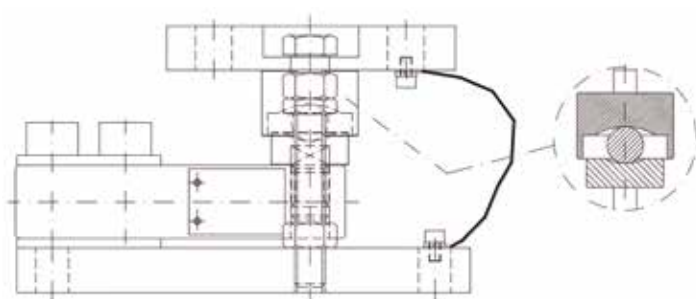
Kit de adaptación B-15 y B-50

Acoplamiento para las células de carga LC2 / LC2I / LC / LCI / SQB / SBQI con capacidades comprendidas desde 25kg hasta 5000kg. Diseñado especialmente para tolvas, cubas, silos, depósitos, reactores, estructuras, etc.



KIT B-15

- ✓ Sistema de adaptación con bola, antivuelco y tope de sobre-carga, placa base inferior y superior.
- ✓ Válido para células de carga LC2/LC2I y LC/LCI desde 25 kg hasta 1500 kg y SQB / SQBI desde 150 kg hasta 2t.
- ✓ Placa base inferior con medidas: largo 174, ancho 100 y espesor 18mm.
- ✓ Placa base superior preparada para atornillar (4 taladros de diámetro 15) o soldar con medidas: largo 116, ancho 100 y espesor 18mm.
- ✓ Altura total del KIT B-15: 110mm.



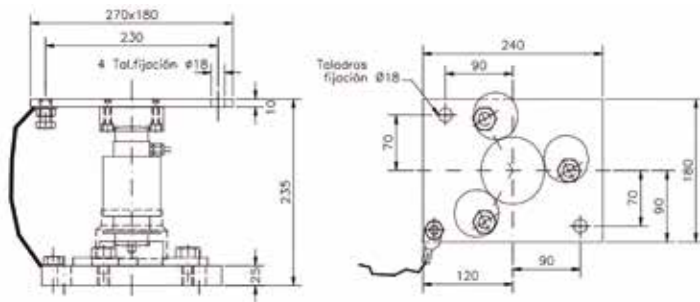
KIT B-50

- ✓ Sistema de adaptación con bola, antivuelco, tope de sobre-carga, placa base inferior y superior.
- ✓ Válido para células de carga LC/LCI desde 3000 kg hasta 5000 kg y SQB / SQBI de 3t y 5t.
- ✓ Placa base inferior con medidas: largo 236, ancho 160 y espesor 23mm.
- ✓ Placa base superior preparada para atornillar (4 taladros de diámetro 19) o soldar con medidas: largo 150, ancho 160 y espesor 23mm.
- ✓ Altura total del KIT B-50: 138mm.

Sistemas de acoplamiento

Kit de adaptación UNI-CPC

Sistema universal de acoplamiento de células CPC. Especialmente adecuado para básculas puente de todo tipo de vehículos (camiones, trenes, etc.) con capacidad de 10 t hasta 50 t.

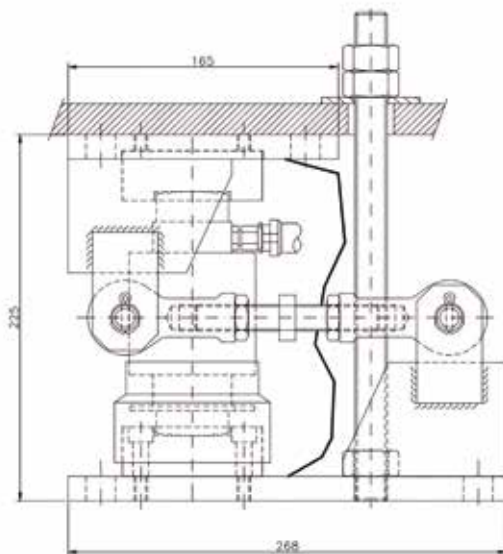


Características

- ✓ Conjunto ideal para pesajes que exijan precisión al tiempo que autocentraje y ligeros movimientos como las básculas puente.
- ✓ Dispone de elementos pivotantes que aseguran el retorno a la posición inicial.
- ✓ Cuerpos con protección de acero inoxidable especialmente adecuados para cargas superiores, asegurando una resistencia importante al impacto.
- ✓ Compuesto de:
 - Placa base superior preparada para atornillar (4 taladros de $\varnothing 8$) o soldar. Largo 270, ancho 180 y espesor 10mm.-
 - Placa base inferior preparada para atornillar (2 taladros de $\varnothing 18$) o soldar. Largo 240, ancho 180 y espesor 25mm.
 - Cable de masa y tornillería necesaria para la instalación.

Kit de adaptación CPC

Diseñado para el pesaje de silos y estructuras para células CPC desde 10t hasta 50t.



Características

- ✓ Conjunto ideal para pesajes que exijan precisión.
- ✓ Acoplamientos son de acero cincado.
- ✓ Incorpora un sistema de trabas regulables y articuladas que evita que actúen esfuerzos laterales sobre la célula de carga.
- ✓ Cuerpos con protección de acero inoxidable especialmente adecuados para cargas superiores, asegurando una resistencia importante al impacto.
- ✓ Compuesto de:
 - 1 Placa superior preparada para atornillar o soldar. Dimensiones: largo 165, ancho 189 y espesor 15 mm.
 - 1 Placa inferior preparada para atornillar o soldar. Dimensiones: largo 268, ancho 189 y espesor 15 mm.
 - 2 Bulones con sus pasadores de aleta.
 - 1 Tensor antigiro y articulado.
 - 1 Varilla roscada de antivuelco.
 - 1 Cable de masa.
 - 1 Tornillería montaje de célula de carga en KIT.

Sistemas de acoplamiento CPC

Sistemas de acoplamiento células CPC para básculas puente de Grupo Epelsa (ACE-S1, ACE-S2, ACE-S3 Y ACE-C)

ACE-S1

Kit sustitución célula de carga STR en básculas puente MTS-300 y MTS-335.

- ✓ Compuesto de:
 - 1 Placa fijación sufridera inferior
 - 2 Casquillos placa fijación
 - 1 Tetón sufridera superior
 - 1 Sufridera superior mecanizada
 - Tornillería.

ACE-S3

Kit sustitución célula de carga STR-PLUS en básculas puente BP-CZ-HR

- ✓ Compuesto de:
 - 1 Placa fijación sufridera inferior
 - 2 Casquillos placa fijación
 - 1 Sufridera superior mecanizada
 - Tornillería

ACE-S2

Kit sustitución célula de carga STR-PLUS en básculas puente MTS-300-HR.

- ✓ Compuesto de:
 - 1 Placa fijación sufridera inferior
 - 2 Casquillos placa fijación
 - 1 Tetón sufridera superior
 - 1 Sufridera superior mecanizada
 - Tornillería

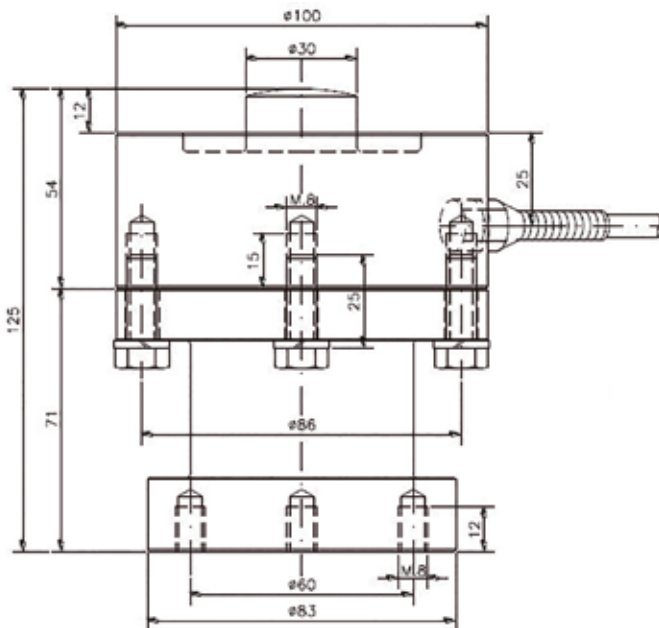
ACE-C

Kit sustitución célula de carga CCS en básculas puente BP.

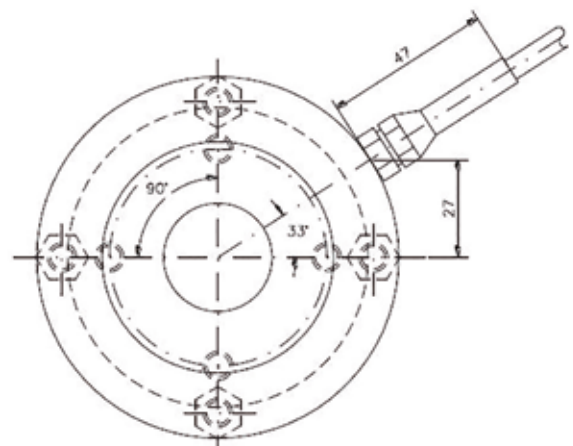
- ✓ Compuesto de:
 - 1 Placa base inferior
 - 1 Placa base superior
 - 1 Suplemento para la sufridera inferior

Kit de adaptación CCL

Sistema de acoplamiento diseñado para sustituir células de carga CCS instaladas en sistemas de pesajes compatibles.



- ✓ Compuesto de:
 - 1 Suplemento de célula
 - 4 Tornillos M8x25
 - 4 Arandelas muelle M8



Equipos Especiales

Grupo Epelsa pone a su disposición un equipo técnico y humano para asesorarle en función de las necesidades que tenga en materia de pesaje.

Proyectamos, diseñamos y fabricamos de manera personalizada los equipos adaptados a su sector y función, incluyendo la verificación metrológica y las labores posteriores de mantenimiento.

Asesoramiento

Diseño

Fabricación

Verificación

Homologación

Mantenimiento

Totem pesamaletas

Proyecto de pesaje de maletas para hoteles y aeropuertos a partir de una plataforma y un repetidor.



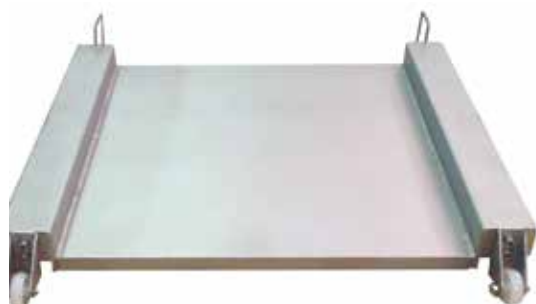
FR-60

Carrito de pesaje de fruta

Grupo Epelsa colaboró con la empresa Apleinova en la fabricación del carrito FR-60, un equipo de pesaje de fruta autónomo para el sector de la agricultura y alimentación que reducía los tiempos de pesaje y los costes de manipulación, mejorando la calidad del producto a pesar.

Plataformas especiales

Distintas soluciones de pesaje en plataformas para diferentes exigencias. Productos verificados y homologados conforme a normativa.





Plataforma especial

Proyecto bajo demanda de una plataforma tipo PLP pintada reforzada de 150x150 (3 toneladas).

Plataforma especial

Proyecto bajo demanda de una plataforma tipo S de 150 x150 cm pintada con pies soldados



Jaulas de pesaje de animales

Solución para el pesaje de animales, ideal para la industria cárnica, que requiere del tratamiento y pesaje detallado de reses.

Consúltenos acerca de su proyecto en grupopelsa.com

Servicios y Complementos

Grupo Epelsa dispone de un personal altamente cualificado para la realización de todos los trabajos de asesoramiento, verificación, homologación, calibración y mantenimiento para que sus equipos estén en las mejores condiciones.



Calibraciones y verificaciones

Ponemos a su disposición servicios de calibración a partir de los 3 kg así como sistemas de calibración para más de 6.000 kg y básculas aéreas y ganchos.

Declaraciones de conformidad **CE**

Gestionamos toda la documentación para que su equipo o instalación de pesaje quede conforme a la normativa europea desde los 3 kg hasta los 20.000 kg, así como la declaración de conformidad de instalaciones de básculas puente.

Pesas

Ofrecemos un amplio catálogo de pesas, con o sin calibración, desde 1 gramo a 20 kg.

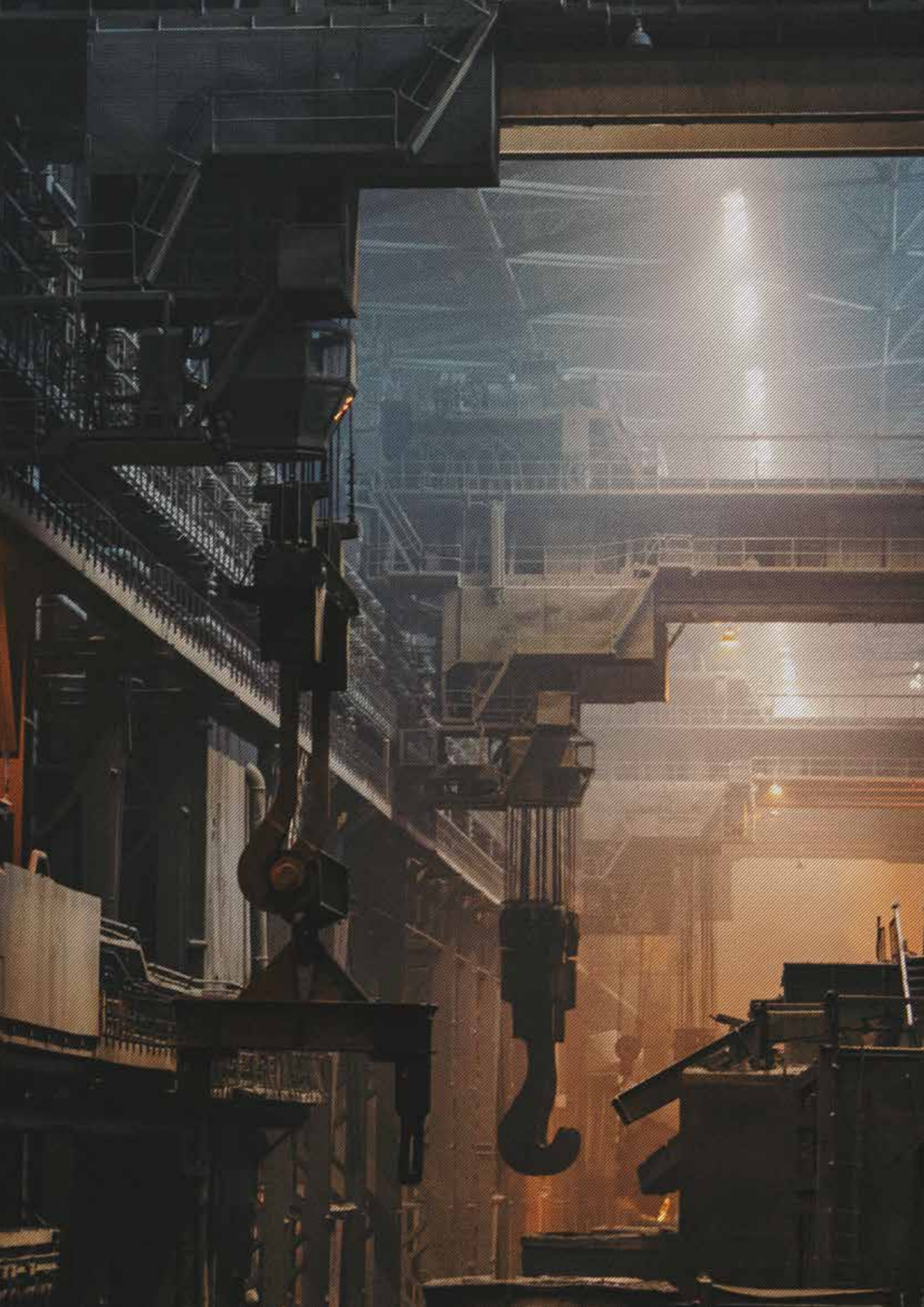
Mantenimiento

Disponemos de un equipo de técnicos expertos que podrán ayudarle a mantener su instalación o equipo de pesaje industrial perfectamente conservado.

Diseño y Fabricación

Grupo Epelsa no sólo es distribuidor de equipos de pesaje industrial, también dispone de un servicio de diseño y fabricación adaptado a las necesidades de los clientes.







MADRID

C/Punto Net, 3
Parque Tecnológico TECNOALCALÁ
28805 Alcalá de Henares Madrid
Telf. +34 91 830 46 16
Fax. +34 91 830 58 64
info@grupoepelsa.com

BARCELONA / Berga
Sant Bartomeu, 106-109
Pol.Ind. La Vallan
08600 Berga (Barcelona)
Telf.. +34 93 822 13 33
info@grupoepelsa.com

BARCELONA / Cornellá de Llobregat
Passeig del Ferrocarrils Catalans, 117.
3ª Planta, Oficina 25
08940 Cornellá de Llobregat (Barcelona)
Telf.. +34 93 654 62 12
info@grupoepelsa.com

SEVILLA

Pol. Industrial La Red
Calle 25 Nave 16
41500 Alcala de Guadaira (Sevilla).
Telf. +34 95 563 07 09
info@grupoepelsa.com

FRANCE

EXA – Pesage Electronique
4 rue Rémora.
Zone d'Activités Rémora
33170 Gradignan
Tél :+33 556 757 780
Fax : +33 587 720 012
info@exa-france.com

